

# Presentation av arbetet med ett forsknings- och utvecklingsprojekt om barns delaktighet i Norrtälje

---

Seminarium med forskarnätverket

Barn som anhöriga 20180205

Lotta Berg Eklundh

# Vilken sorts forskningsprojekt är detta?

Projektet består av följande delar:

- **Forskningscirkel** i syfte att utarbeta material som ska öka barnens delaktighet i socialtjänstens arbete – en processtudie
- **Pilottest av Norrtäljemodellen** med utvärdering av detta – en utvärderingsstudie.
- **Implementeringsstudie** – hur går det att införa material som ska öka barnens delaktighet.

# Syfte och forskningsfrågor för Norrtälje-projektet

- Syftet med projektet är dels att synliggöra frågeställningar som handlar om barnperspektiv och delaktighet, dels att formulera och utarbeta en modell för att öka barns delaktighet i socialtjänstens arbete med handläggning i Norrtälje.
- Ett ytterligare syfte med projektet är också att studera och dokumentera arbetsprocessen i forskningscirkeln som en del av lärandet.

# Skäl för att göra barn delaktiga

(Socialstyrelsen 2013-5)

- *Etiska skäl.* Delaktighet reducerar maktobalansen mellan barn och vuxna och de negativa följderna av denna.
- *Filosofiska skäl.* Om man värdesätter barns välfärd och intressen så måste man också värdesätta deras synpunkter och röst.
- *Pragmatiska skäl.* Om man blir lyssnad på och får sina synpunkter genuint beaktade blir planer bättre och mer hållbara.
- *Terapeutiska skäl.* Om barn involveras i att påverka sitt eget öde underlättar
  - det deras egen återhämtning från svårigheter, ökar självkänslan
  - och den egna kompetensen.

# Barnperspektivet

Fyra innebörder:

- Barns rätt
- Barns bästa
- Barns vilja
- Barns röst

Att se verkligheten genom barns ögon

*Men också*

- Barnperspektiv - den vuxne försöker se barnets behov ur olika situationer
- Barnets perspektiv - barnets egen berättelse om sina upplevelser och erfarenheter

# Barns delaktighet inom socialtjänsten – hur och när?

- **Utredningen**

- Som informant om sin situation och sina erfarenheter.
- Dialog, dvs återkoppling av vad man kommit fram till i utredningen och beslut

- **Insatsen**

- Vid inledning, matchning osv.
- Vid återkommande uppföljningar

- **Avslutning och utvärdering**

***Barnets delaktighet ska tillgodoses genom hela socialtjänstens process.***

(Berg Eklundh, 2012, 2015 a och b, 2017)

# Vad gör man i en forskningscirkel?

- Reflektion över begreppen "delaktighet", "barns perspektiv", "barnperspektiv", "barnrättsperspektiv"
- Reflektion kring det egna arbetssättet och arbetsplatsens praxis när det gäller barns möjligheter till delaktighet.
- Ta del av vad forskningen säger om barns delaktighet (genom t.ex. artiklar, rapporter).
- Reflektion och anknytning till H. Shiers teori om vägar till delaktighet, "Pathway to participation". (a.a. 2001, samt Berg Eklundh 2010, 2012, 2015)
- Granskning av barnavårdsutredningar utifrån delaktighet, barns perspektiv och barnrättsperspektivet, med hjälp av delaktighetsstegen.
- Lyssna till barnen genom att intervjua barn och ungdomar som har/har haft erfarenhet av insatser från socialtjänsten.

# Sammanfattning av forskningscirkeln

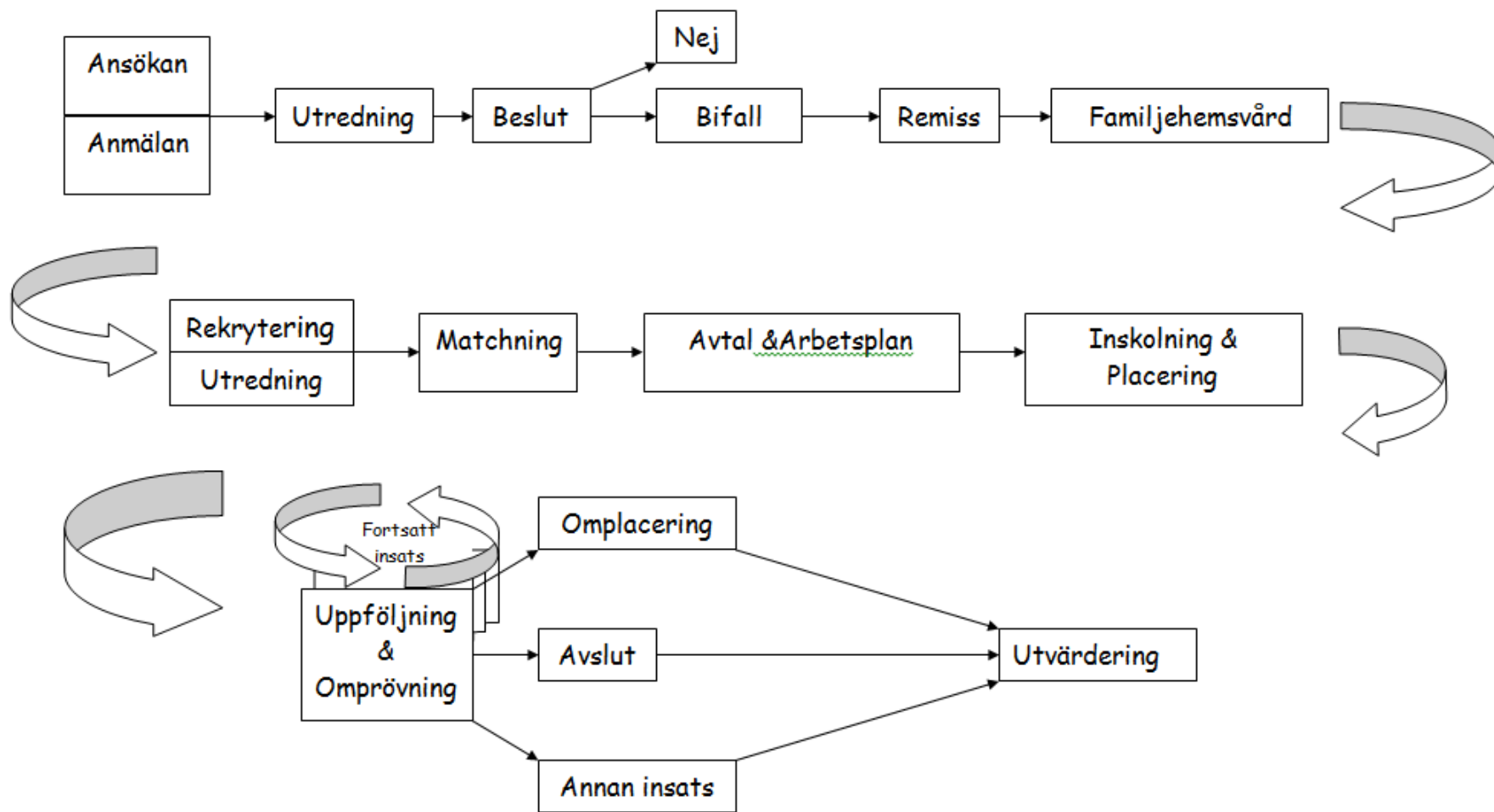
- 11 deltagare började, ett par tillkom under hösten och några slutade (pga. ändrade arbetsuppgifter, hög arbetsbelastning eller barnafödande).
- 6 deltagare har fullföljt denna cirkel.
- En Norrtäljemodell för arbete med barns delaktighet har arbetats fram.
- Cirkeln har bestått av 13 tillfällen, arbetsledarna har bjudits in vid 3 tillfällen.



# Arbetet i forskningscirkeln – vad gjorde vi?

- Genomgång av **arbetsprocesser** för
  - a) Placeringar
  - b) Öppenvård avseende barns och ungas delaktighet
- **Litteraturgenomgång** – deltagarna läste vetenskapliga texter
- **Aktgranskning** med analys av barnens delaktighet med stöd av Delaktighetstrappa, Shier (2001) och Berg Eklundh (2010).
- **Barnintervjuer** med barn/ungdomar
- **Norrtäljemodellen** för barns/ungdomars delaktighet arbetades fram.
- **Pilottest** 4 månader 2017 av Norrtäljemodellen.

## Flödesschema för familjehemsvård BARNNS DELAKTIGHET



# Barn och ungas väg till delaktighet (Shier 2001, Berg Eklundh, 2010, 2012)

## Öppningar

## Möjligheter

## Skyldigheter

6. Barn delar makt och ansvar över beslutsfattande	Är du som vuxen beredd att dela inflytande och ansvar med barn	Finns det ett förfarande som möjliggör för barn och vuxna att dela inflytande och ansvar över beslut?	Är det ett principiellt krav att barn och vuxna delar inflytande och ansvar över beslut?
5. Barn involveras i beslutsfattande processer	Är du beredd att låta barn delta i dina beslutsfattande processer?	Finns det ett förfarande som möjliggör för barn att delta i beslutsfattande processer?	Är det ett principiellt krav att barn ska vara involverade i beslutsfattande processer?
4. Barns åsikter och synpunkter beaktas	Är du beredd att beakta barns åsikter och synpunkter?	Möjliggör den beslutsfattande processen att barns åsikter och synpunkter beaktas?	Är det ett principiellt krav att barns åsikter och synpunkter ska vägas in i beslutsfattande?
3. Barn får stöd i att uttrycka sina åsikter och synpunkter	Är du beredd att stödja barn att uttrycka sina åsikter och synpunkter?	Har du tillgång till olika aktiviteter och metoder som stödjer barn att uttrycka åsikter och synpunkter?	Är det ett principiellt krav att barn ska ges stöd i att uttrycka sina åsikter och sina synpunkter?
2. Barn blir lyssnade till	Är du beredd att lyssna på barn?	Arbetar du på ett sätt som möjliggör att barn blir lyssnade till?	Är det ett principiellt krav att barn ska bli lyssnade till?
<b>1. Vuxna träffar men talar inte med barn</b> (Ex. besök, hembesök)	Är du beredd att träffa och lyssna på barn? Eller att observera t.ex. samspel.	Arbetar du på ett sätt som möjliggör att barn blir lyssnade till? Eller möjliggör observation.	Är det ett principiellt krav att träffa och lyssna på alla barn?
<b>0. Vuxna träffar inte barnen.</b>	Är du beredd att träffa och lyssna på barn? Eller att observera t.ex. samspel	Arbetar du på ett sätt som möjliggör att träffa barnen?	Är det ett principiellt krav att (om möjligt) träffa alla barn?

# Aktgranskningen

- Granskningen skedde genom läsning med en analys av materialet enligt de olika delarna i arbetsprocessen (se flödesschema) och delaktighetstrappan.
- Totalt **sju akter blev granskade**, 5 öppenvård, 2 familjehem.
- Svårigheter att i aktmaterialet hitta **hur** barnen görs delaktiga socialtjänstens arbete. Detta bör kunna lyftas fram tydligare.
- Ett mått kan vara hur **ofta** man träffar/talar med barnen. Där kan man se en stor variation från något enstaka till många samtal, vilket också varierar över tid. Tätare kontakter i början som sedan glesnade ut.
- För några fanns delaktighet vid utredningen men inte vid insatsens genomförande, eller tvärtom.
- **En** uppvisade viss delaktighet vid avslut.
- Sammanfattningsvis: Några goda exempel på hur barnen gjorts delaktiga kunde hittas i nästan alla granskningar, men det var ingen som i helhet fick godkänt att den stränga gruppen! Rutiner och stöd i arbetet krävs.

# Arbetet med barnintervjuer

- Sex barnintervjuer har genomförts under våren. 3 flickor, 3 pojkar i åldrarna 13 – 19 år .
- Deras erfarenheter handlade om insatser som var öppna (3 st. med KF, KP, Mini-Maria och familjebehandling) och slutenvård (3 st. i familjehem).
- Positiva erfarenheter: Att bli intervjuad var bra.
  - Rodret är bra ställe att träffas på.
  - Vissa personer är bra att prata med.
  - Bra om man blir lyssnad på och får prata i sin egen takt.
  - Bra att få bekräftelse, att man klarar sig bra.
- Negativa erfarenheter:
  - När man inte blir lyssnad på.
  - Att det kan vara jobbigt att gå till socialtjänsten.
  - Besvärligt när man måste byta ofta till nya kontakter.
  - Besvärligt när man inte förstår och inte någon förklarar.

# Vad är Norrtäljemodellen?

- Norrtäljemodellen ska kunna användas vid handläggningen av alla ärenden med barn, ungdomar och deras familjer, i syfte att göra barnen mer delaktiga. Modellen består av
- **Checklista** för barnets delaktighet i socialtjänstens handläggning
- Återkoppling till barnet genom **Ord och bildberättelse**
- **Återkoppling till barnet vid insats** när Ord och bildberättelse ej sker, mall 1
- **Återkoppling till barnet vid ej insats** när Ord och bildberättelse ej sker, mall 2
- **Mall för uppföljning – utredning mall 3**
- **Mall för uppföljning – vid avslutning mall 4**

# Barnets återkoppling av utredning – Mall vid beslut om insats –

När Ord- och bildberättelse ej har använts

- Förnamn på barnet: \_\_\_\_\_ Födelseår: \_\_\_\_\_
- \_\_\_\_\_
- ***VARFÖR – fakta och förklaring om varför socialtjänstens utredning har gjorts***
- Vad hände innan utredningen?
- Vad har gjorts under utredningen?
- Vilka har jobbat med dig?
- Vad kommer att göras efter utredningen?
- Vilken insats är föreslagen? Varför?
- Mål med insatsen utifrån barnets tankar och vilja
- Förklaring och beskrivning hur barnet gjorts delaktig i utredning.
- Om beslut och insats inte stämmer med barnets önskemål/synpunkter
- Vilka kommer att jobba med dig?
- Schema med tidpunkter för olika kommande möten
- \_\_\_\_\_
- Vad vill du mer prata om?

# Mall för uppföljning – utredning

Namn på dig som granskar Barnet (kön, f.år, initialer)

- **Typ av utredning**
- **Hur kändes det att träffa socialtjänsten?**
  - *Den du har träffat, vet du namnet på henne eller honom?*
  - *Hur många gånger träffades ni?*
  - *Var det för mycket?*
  - *Var det för lite?*
  - *Hur kändes det för dig att prata med .....? Skala 1-5*
  - *Pratade ..... på ett sätt du förstod?*
  - *Hur kändes det att berätta om hur du har det?*
  - *Hur tyckte du att de lyssnade/tog hänsyn till vad du sade? Skala 1-5*
  - *Vad hade man kunnat göra för att du ta mer hänsyn till din vilja/dina synpunkter?*
- **Socialtjänstens beslut**
  - *Vet du vad man har bestämt?*
  - *Har ... förklarat vad det innebär på ett sätt så att du förstår?*
  - *Hur nöjd är du med det som blivit bestämt? Skala 1–5*
  - *Vad tror du att dina föräldrar tycker om det som har bestämts?*
  - *Är det något mer som du tycker att jag borde veta?*
  - 
  - *Är det något som du tycker vi borde bli bättre på när vi träffar barn?*
- **Tack för hjälpen!**



# Förberedelser inför Pilottestet

- Möten med Mottagningsgruppen för att gå igenom arbetet med Norrtäljemodellen, hur de ska arbeta med checklistorna vid alla aktualiseringar
- Alla medarbetare inom Familjeavdelningen bjöds in till ett seminarium då arbetet i forskningscirkeln och Norrtäljemodellen presenterades och dessutom bjöds de på en föreläsning med fil. dr. Inger Linblad om barns och ungas delaktighet i forskning och i praktiskt arbete.
- Dessutom anordnades en fokusgrupp med representanter från de olika enheterna om arbetet med barns delaktighet.

# Forskningscirklar om barns delaktighet som nationellt forskningsprojekt.

- *Norrtäljes forskningscirkel ingår som en del av ett nationellt forskningsprojekt som leds av FoU Sörmland (med finansiering av Allmänna Barnhuset).*
- *I studien ingår 4 regioner (med totalt 17 kommuner) under ledning av FoU i Sörmland, med dr. Ulla Beijer.*
- *Dokumentation från de deltagande kommunerna, policydokument, verksamhetsplaner och verksamhetsberättelser, före och efter forskningscirkelarnas genomförande har samlats i-*
- *Enkäter har skickats ut vid två tillfällen till enhetschefer och medarbetare.*
  
- *Det samlade arbetet presenterades vid en "spridningskonferens" i Stockholm 19 september 2017, samt en kommande gemensam forskningsrapport.*

# Pilottest av Norrtäljemodellen

- Tidsperiod: 20171002 – 20180131
- Vad ska granskas? Hur de olika delarna av Norrtäljemodellen används. (Checklistan, återkoppling av utredning samt uppföljningar.
- Kvantitativ del: Uppföljningar november, december och januari. Då samlas alla datalistor avseende inkomna anmälningar/ansökningar in. Dessa följs sedan upp för att ge en bild om omfattning, ålder och kön på allt inkommet där checklista kan användas.
- Kommunens arbete med barns delaktighet granskas genom insamling av olika typer av dokument.
- Kvalitativ del: Aktgranskning för att samla in data och analysera i vilken utsträckning checklista och övrigt material använts.
- Fokusgrupper före och efter avseende barns delaktighet.
- Enkät till alla medarbetare om barns delaktighet.

# Uppföljningar 1 och 2

**Förhandsbedömningar** (4 månader) som ej lett till aktualisering, 63 st.

Åldrar: på 0 – 6 år: 19 st. 7 – 12, 10 st och 13 – 18: 31 st.

Av de 63 st. deltog 9 st i samtal.

## **Inkomna anmälningar som har aktualiserats**

- Oktober 2017 Inkomna anmälningar **237 st**, varav där utredning ej hade startas 124 st, eller pågår 95 st eller skrivits av 18 st.
- November 2017 Inkomna anmälningar **180 st**, varav där utredning ej hade startas 78 st, eller pågår 64 st eller skrivits av 38 st

# Ögonblicksbilder från december 2017

- Dokumentation från samverkansmöte där frågan om barns delaktighet har lyfts.
- Genomgång av Fyren, kommunens kvalitetssäkringssystem avseende hur barns delaktighet formuleras i olika rutiner mm.
- Mail "enkät" till medarbetare från de olika enheterna inom Familjeavdelningen samt enheten för EKB, för att "ta tempen" på var arbetet befinner sig.
- Enhetschefer och socialchef ombedes också att i några meningar beskriva sin uppfattning om hur arbetet med barns delaktighet bedrivs i kommunen.

# Återstående arbete i projektet

- **Insamling, bearbetning och analys av insamlat material:**
  - Statistik och datalistor
  - Checklistor
  - Fokusgrupp
  - "Ögonblicksbilder"
  - Enkäter till samtliga handläggare – genomförs i samband med ärendedragning i 4 grupper.
  - Dokumentationsgenomgång
- **Färdigställande av FoU-rapport**
- **FoU-seminarier**

# Några avslutande reflektioner

- En av de sju nordostkommunerna ville gå vidare med forskningscirkel och sedan genomföra pilotprojekt med test av en egen modell för delaktighet.
- Drygt 10 st startade och avsatte inledningsvis (termin 1, både seminarietiden och tid för enskilda uppgifter)
- Intresset fortsatte att vara stort men, de medarbetare som slutade (pga. andra arbetsuppgifter, barnledighet eller lämnade kommunen) ersattes inte av nya personer i gruppen.
- Ett ökande genomgående intresse för delaktighetsarbetet i socialtjänsten (Bl.a synligt genom dokumentation av APPT och samverkansmöten) – men svårt att visa empiriskt!
- Andra kommuner visar intresse av att ta del av materialet.

# Tack för er uppmärksamhet

Ni är välkomna att kontakta mig på följande adress:

[lotta.bergeklundh@founordost.se](mailto:lotta.bergeklundh@founordost.se)

Eller att kontakta mig på tel: 070 444 17 74.

Information om verksamheten på FoU Nordost kan hämtas på

[www.founordost.se](http://www.founordost.se)