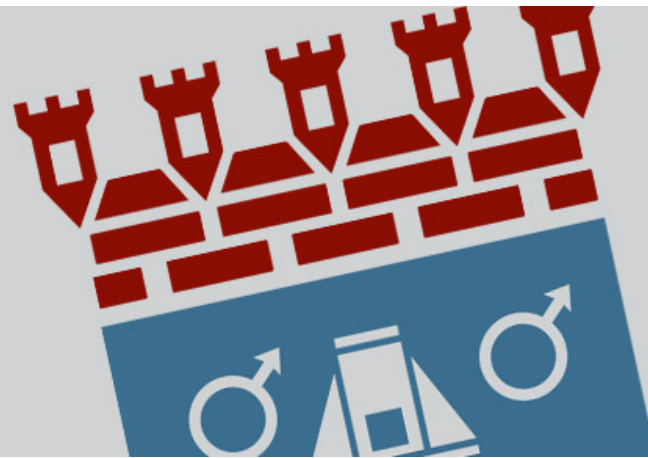


Samordnings- modell: “Tillfälligt team”

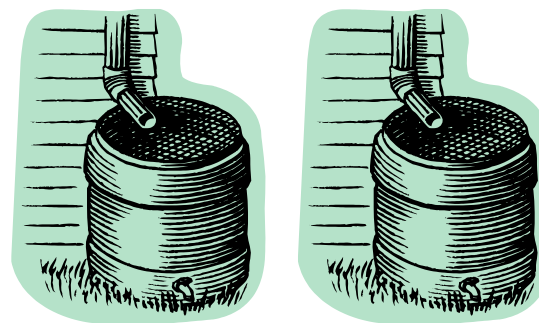


Sa

- Samordnat stöd till barn och föräldrar i familjer med missbruk

Varför behövs ett utvecklingsarbete i Sandviken?

- Individ- och familjeomsorgens organisation indelad i ansvarsområden
- Missbruks- och beroendevården har av tradition varit individinriktad
- Behov av att förbättra upptäckt av missbruk och barns behov av stöd
- Metoder för stöd till familjer



Vårt syfte är att

utveckla rutiner och metoder för samverkan gällande stöd till barn och familjer med missbruk, att barn och föräldrar upplever en förbättrad samvaro i familjen och en ökad livskvalitet



Vad ska det leda till ur ett *brukarperspektiv*?

Kort sikt:

- | **Både** barns och vuxnas röster blir hörda i utredning, insats, och uppföljning
- | Snabb och relevant hjälp/stöd
- | Reducera antalet handläggare/behandlare



Vad ska det leda till ur ett *brukarperspektiv*?

Lång sikt:

- Att missbruket upphör
- Familjen upplever att samvaron (i familjen) har förbättrats
- Barn och föräldrar som anhörig samt föräldrar med problematiskt bruk av alkohol (samtliga individer i familjen) upplever en förbättring





Målgrupp:

Föräldrar och barn, 0-18 år, i familjer med missbruks- och beroendeproblematik



Ledstjärnor



Tänk FISH:

- | Familj (både barn och föräldraperspektiv)
- | Involvera
- | Samordna
- | Helhet



Samordningsmodell Tillfälliga team

- | Används vid utredning/bedömning
- | Tillämpas i alla nya ärenden som aktualiseras via ansökan eller anmälan där det finns missbruk eller beroende
- | Teamen (består av handläggare från olika enheter) bildas runt familjen



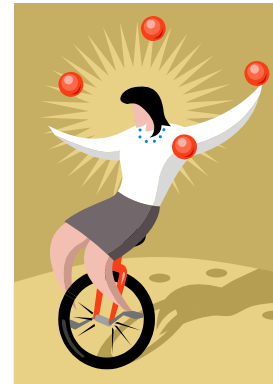
Forts. Samordningsmodell Tillfälliga team

- | Sammansättningen av teamen är beroende av frågeställning och behov i familjen
- | En handläggare utses till samordnare för teamet
- | Teamet planerar utredningens upplägg och ansvarsfördelning. Familjen involveras i planeringen av utredningen. Tydlig utredningsplan där familjeperspektivet synliggörs.
- | Teamet har täta avstämningar



Samordnarens uppgift

- | Sammankallar och ansvarar för avstämningsmöten med övriga i teamet.
- | Utgör familjens huvudsakliga kontaktperson



Tillfälligt team

- | **Utredning**
- | **Bedömning**
- | **Beslut och vårdplan**



Tillfälligt behandlingsteam

Genomförande av insats/insatser

En samordnare

Planerar ihop – gemensam genomförandeplan

Täta avstämningar

Uppföljning



Lärandemöten

Vidareutveckling av modellen

Handledning och guidning

Reflektion

Utvärdering

