



Frivilliga – en resurs inom anhörigstöd!

6:e Internationella Anhörigkonferensen Göteborg
3-6 September 2015

Marianne Falås, rådgivare
Lena Tynnemark, rådgivare
Charlotta Karlsdotter, rådgivare



Frivilligt/ideellt arbete i Sverige

Röda Korset i Sverige

Röda Korsets Anhörigstöd

Utmaningar

Med ideell, frivillig eller volontärinsats avses arbetsuppgifter som utförs obetalt inom ramen för en organisation eller förening; alltså som en del av det civila samhället

? % av den vuxna befolkningen har arbetat frivilligt vid något tillfälle under de senaste tolv månaderna

Frivillighet i Sverige



53 % av den vuxna befolkningen har arbetat frivilligt vid något tillfälle under de senaste tolv månaderna

15 timmar/månad i genomsnitt

26 % av de frivilliga arbetar ideellt i organisationer med social inriktning

*Ersta Sköndal arbetsrapportserie "Folk i rörelse – medborgerligt engagemang 1992-2014"
Johan von Essen, Magnus Jegermalm och Lars Svedberg, maj 2015*

Röda Korsets uppdrag



Röda Korsets uppdrag är att förhindra och lindra mänskligt lidande var och när det än förekommer.

Det medmänskliga stödet är grunden i vår verksamhet, i vardagen och vid mer omfattande kriser.



Röda Korsets grundprinciper



Humanitet

Opartiskhet

Neutralitet

Frivillighet

Enhet

Självständighet

Universalitet

Svenska Röda Korset



- Består av ca 900 kretsar
- Riksstämman vart 4:de år beslutar om verksamhetsinriktningen
- Det är rödakorskretsarna som bedriver de verksamheter som Riksstämman beslutat
- Anställda på huvudkontoret utvecklar tillsammans med erfarna frivilliga, riktlinjer och material för de olika verksamheterna och ger stöd till kretsarna.

Frivilligpolicy för Svenska Röda Korset



- Värdegrund
- Arbetssätt
- Frivilligas rättigheter och skyldigheter
- Förhållningssätt
- Tystnadslöfte

Röda Korsets sociala verksamheter



- Anhörigstöd
- Besöksverksamhet
- Besöksverksamhet på häkten och anstalter
- Rödakorsvärdar
- Telefonjour
- Stöd i kris och sorg
- Lokala sociala verksamheter



Röda Korsets beredskap bygger på frivilliga inom dessa och andra verksamheter.

Besök, medföljning och trygghetsringning



Besöksverksamhet på häkten och anstalter



Telefonjour



Rödakorsvärdar på sjukhus



Stöd vid kris och sorg



Lokala sociala verksamheter



Anhörigstöd



Anhörigstöd



- "Vårda hemma" under 1980-talet
- Ny inriktning i slutet av 1990-talet
- I Anhörig 300 var samverkan med idéburen sektor ett krav för att kommunen skulle få statliga medel

- Utbildade ca 900 professionella anhörigstödare till cirkelledare
- Utbildade frivilliga anhörigstödare till att finnas med i cirklarna och sedan fortsätta med anhöriggrupper en längre tid.

Rödakorsets modell



BEHOV

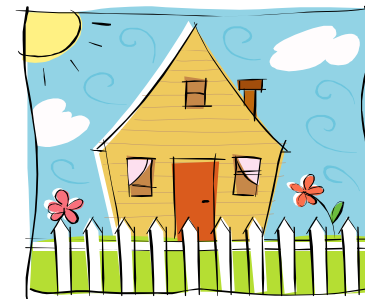
S A M V E R K A N

Anhöriga

Kommunen

**Ideella
organisationer**

Anhörigcirklar → Anhöriggrupper → Träffpunktsverksamhet



Stöd - Träffa andra - Kunskapsfördjupning

Utvecklingen under 2000-talet



- Frivilliga utbildades till cirkelledare
- Olika former av anhörigstöd utvecklades, som anhörigcaféer, livslustaktiviteter, anhörigdagar, föreläsningar, resor m.m.
- Individuellt stöd, mentor!

Mervärde



Röda Korsets frivilliga har en unik möjlighet att ge anhörigvårdare stöd, avkoppling, kunskap och ett sammanhang där man träffar andra som också vårdar, hjälper och stödjer någon närstående.

Möten mellan människor som ofta leder till nya vänner, nya möjligheter och nya perspektiv!

Frivilliga engagerar sig och ger av sin tid!



Röst



Röda Korset är en självständig organisation, som kan vara röstbärare för anhörigvårdarna både lokalt och nationellt.

Vår roll är att bygga motståndskraft!

Vårt fokus är anhörigvårdarnas hälsa!

Nuläge

- Anhörigstödsverksamhet i ca 130 kommuner
- Nya behov?
Mer individuellt stöd?



Förändras civilsamhällets roll och därmed avgränsningarna mot det offentliga åtagandet;

- Fler blir äldre och vårdas hemma pga. att samhällets resurser inte räcker
- Behovet av stöd till anhöriga växer
- Anhöriga ställer krav på mer och bättre stöd
- Gruppen anhängvårdare inte är etniskt homogen

Röda Korsets utmaningar



- Nya metoder för att rekrytera och engagera frivilliga och för att behålla dem
- Tydliga och tidsbegränsade uppdrag
- Verksamhetsstöd till kretsarna
- Psykosocialt stöd till de frivilliga

Diskussionsfrågor



- Kommer allt fler blir anhängigvårdare i framtiden om resurserna inom offentlig vård och omsorg inte ökar i takt med behoven?
- Vad innebär ökade krav på att vårda anhängiga för jämställdhet mellan män och kvinnor?
- Vad innebär det för möjligheten att förvärvsarbeta?