



GÖTEBORGS UNIVERSITET
CENTRUM FÖR PERSONCENTRERAD VÅRD



INGER EKMAN

Professor, centrumföreståndare

GPCC

Gothenburg university centre for
Person-Centred Care

Forskning – utbildning – innovation/nyttiggörande



Demenssjuka

- 44 milj 2013
- 76 milj 2030
- 135 milj 2050

75 % av demenssjuka vårdas av
anhöriga.



Hur mår demenssjuka?

97% är apatiska, deprimerade och oroliga
45-80 % har smärta

Selbaek et al 2007; Jongenelis et al 2003; Lin et al, 2006



Hur mår anhöriga?

23% till 85% är deprimerade

Clare L et al. *Int J Geriatr Psychiatry* 2002;17:962-7.

Adkins VK. *Am J Alzheimers Dis Other Dement* 1999;14:289-93.



En person med sjukdom

En kapabel, relationell,
sårbar medmänniska



Kristensson Ugglå Bengt: (2011) Homo Capax.

Ricoeur Paul (1992). *Oneself as another*. Chicago: University of Chicago Press.

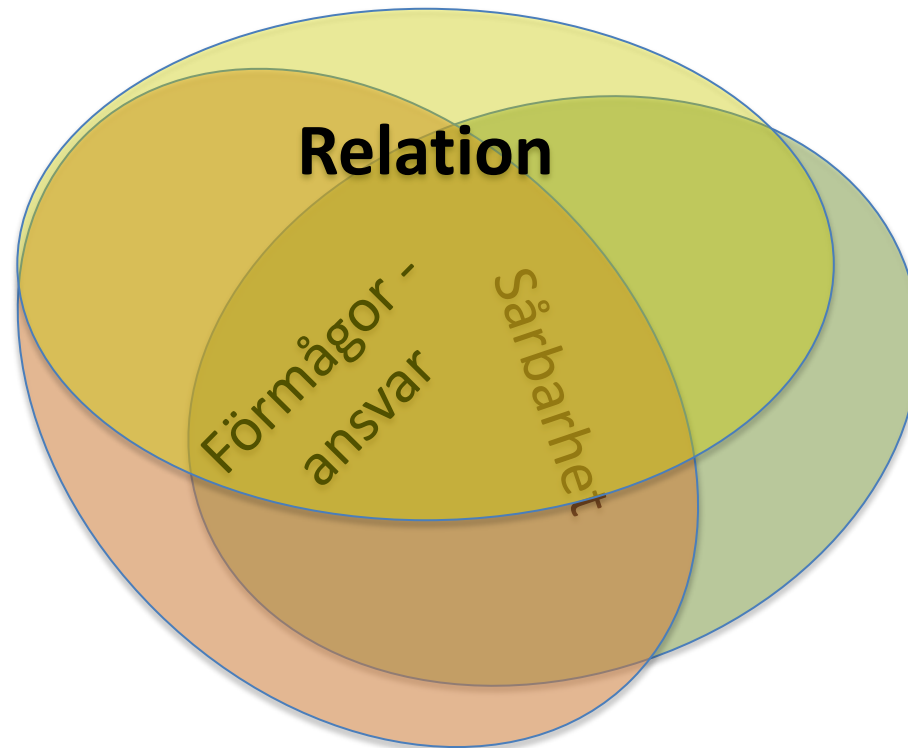


Types of behavioral and psychological symptoms of dementia

- **Delusions**
- **Hallucinations**
- **Agitation:**
 - Easily upset
 - Repeating questions
 - Arguing or complaining
 - Hoarding
 - Pacing
 - Inappropriate screaming, crying out,
 - Rejection of care (bathing, dressing etc)
 - Leaving home
- **Aggression (physical or verbal)**
- **Depression or dysphoria**
- **Anxiety:**
 - Worrying
 - Shadowing (following care giver)
- **Apathy or indifference**
- **Disinhibition:**
 - Socially inappropriate behavior
 - Sexually inappropriate behavior
- **Irritability or lability**
- **Motor disturbance:**
 - Wandering
 - Rummaging
- **Night-time behaviors** (walking and getting up at night)



En människa - en person



Kristensson Ugglå Bengt: (2011) Homo Capax.

Ricoeur Paul (1992). *Oneself as another*. Chicago: University of Chicago Press.



personcentrerad vård

Inleda **partnerskapet**-
Patientens berättelser

Utveckla **partnerskapet**
-överenskommelse



Säkerställande av
partnerskapet =
Dokumentation av
överenskommelsen

Ekman I, Swedberg K, Taft C, et al. www.gpcc.gu.se . Person-Centred Care – Ready for Prime Time. Eur J Cardiovasc Nurs. 2011;10(4):248-51.

Ekman I, Hedman H, Wallengren C, Swedberg K. Person-centred care, - the Swedish initiative. BMJ. 2015. Febr (accepted)



Lyssna på någon

I en personcentrerad etik är varje persons identitet central, vem är jag?

Erkännandet blir andras acceptering av mig själv, min personliga identitet. Erkänns för *vem* jag är, inte *vad* jag är.



Personlig identitet

Identitet är våra egna föränderliga självtolkningar.

Victoria Fareld (Att vara utom sig inom sig)



Lyssna - att erkänna

Människan har ett grundläggande behov av att få sin identitet erkänd.

- Att bli erkänd för sin särart.
- Att bli erkänd är något utöver att bli respekterad eller tolererad.
- Att bli erkänd är ett positivt bejakande av olikhet
- Att bli erkänd handlar inte enbart om att låta olikheter överleva utan också om att erkänna deras *värde*.

Victoria Fareld. Att vara utom sig inom sig. 2014



Nu

- Kalendertid
- Fenomenlogisk tid

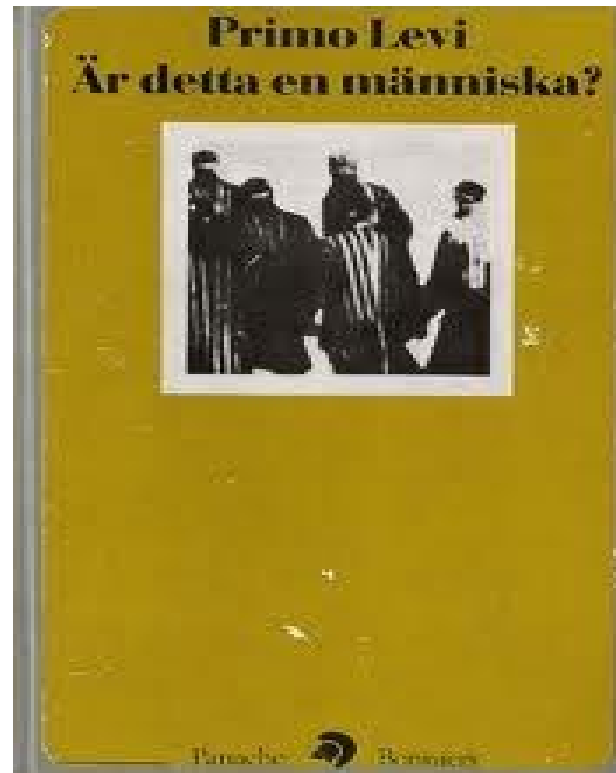


"kunna göra" - mänsklig förmåga

Lidande är inte enbart den fysiska smärtan, inte ens den mentala smärtan,

utan den förminskning eller förstörelse av handlingsförmåga av "kunna göra", som upplevs som ett angrepp på självaktningen.

Ricoeur Paul (1992). *Oneself as another*. Chicago: University of Chicago Press.





Ricoeurs "Lilla etik"

*Att sträva efter det goda livet med
och för andra i rättvisa institutioner*



Trötthet Behov
Besvär Smärta



Viljestark
Närstående
Fantasi
Stolthet



Personlig hälsoplan

Målsättning (återgå till önskad aktivitet):
Hur gör jag?
Egna resurser och kapacitet:
Behov av stöd:



PARTNERSKAP

Signerad överenskommelse mellan patient, sjuksköterska och läkare



VÅRDAVDELNING.....
Östra Sjukhuset/SU

Namn:

Personnr:

Randomiseringsnummer:

Teambeslut (A)		
<i>Ifylls av läkare, sjuksköterska och patient</i>		
Vårdplan upprättad och överenskommen i enlighet med patientens önskemål och vilja:	Ja	Nej
Vårdprognos, beräknat utskrivningsdatum:		
Närstående informerad om vårdplan i enlighet med patientens önskemål och vilja:	Ja	Nej
Finns försvårande omständigheter för vården:	Ja	Nej
Försvårande omständigheter:		
Underskrift patient:	Underskrift läkare:	Underskrift sjuksköterska:
Datum:	Datum:	Datum:



Partnerskap

Fungerar!

(23 randomiserade, kontrollerade studier)

Professionals can assist families to identify their unique strengths and enhance family resiliency so they can navigate the “lonely road” of caring for the relative with dementia.

Brodaty H, Arasaratnam C. *Am J Psychiatry* 2012;169:946-53.

Cabote CJ. Family Caregivers' Experiences of Caring for a Relative With Younger Onset Dementia: A Qualitative Systematic Review. *Family Nurs* 2015



Personcentrering - hur?

- Regard personhood as increasingly concealed rather than lost
- Acknowledge the personhood in all aspects of care
- Personalise care and surroundings
- Offer shared decision making
- Interpret behaviour from the person's viewpoint
- Prioritise the relationship to the same extent as the caretasks

Edvardsson D. *Journal of Gerontological Nursing* 2014.



Mot en personcentrerad omsorg ...

- Utbildning för anhöriga
- Träna förbättrad kommunikation mellan professionell och demenssjuk (relationen)
- Meningsfull aktivitet
- Strukturerade rutiner
- Möjliggörande omgivning

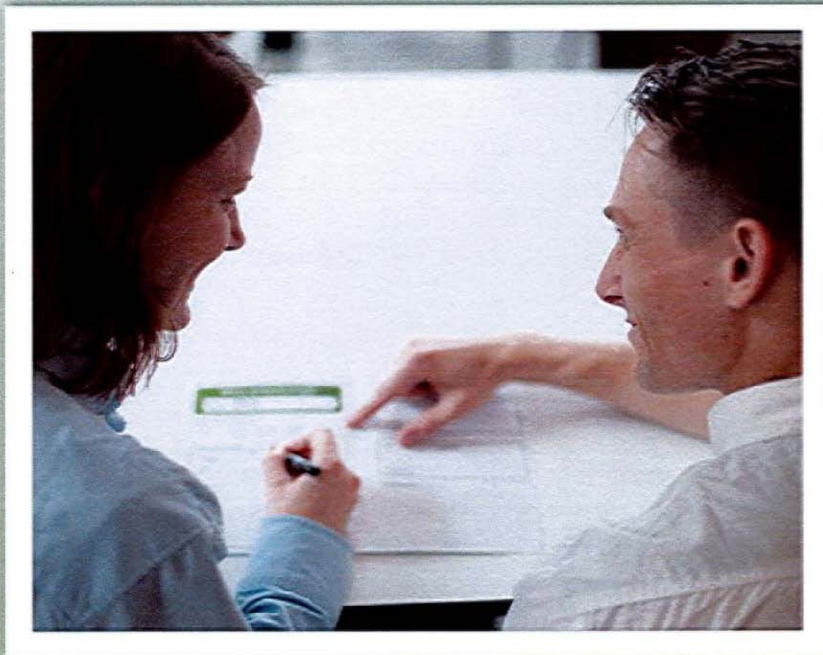


Person-centred care as described by people with dementia, their family members and care staff

- Promoting a continuation of self and normality
- Knowing the person
- Welcoming family
- Providing meaningful activities
- Being in a personalised environment
- Experiencing flexibility and continuity

Min Vårddagbok

Namn



Välkommen till
Avdelning 352A

Förslag på frågor inför rondan

- Vad ska jag själv tänka på, eller göra för att resultatet ska bli så bra som möjligt?
- Varför tas prover?
- Varför görs undersökningen?
- När blir jag undersökt?
- När och hur får jag veta provresultaten?
- Vad händer i nästa steg?
- Vem kan jag kontakta om jag undrar något?
- Var kan jag hitta mer information om min sjukdom och behandling?
- Vilka behandlingsalternativ finns det?
- Vilka är för- och nackdelarna?
- Finns det några biverkningar eller risker med behandlingen?
- Hur lång tid kommer behandlingen att ta?
- Vad ska jag göra om jag får liknande besvär igen?

Mina anteckningar

Datum

Frågor till rondan

Fråga

Svar

Fråga

Svar

Fråga

Svar

Mina anteckningar

Datum

Du kan till exempel skriva ned anteckningar från undersökningar/provtagningar och frågor inför utskrivning



MIN HÄLSOBOK

»Min hälsobok« kan vara till hjälp i mitt samtal med sjuksköterskan, här kan jag också skriva ner mina tankar och frågor som jag skulle vilja lyfta fram under samtalets gång. Det är min bok och jag bestämmer vem jag vill dela innehållet med.

Namn:



Så här fungerar det för mig

- Jag kommer att bli uppringd av en sjuksköterska minst en gång efter utskrivning.
- Vi gör då en personlig hälsoplan tillsammans. Jag får hitta mål för hur jag vill förbättra min livskvalitet och hur jag tar mig dit.
- Sen kommer vi överens om hur ofta, när och hur vi kontakter varandra. Jag bestämmer själv om det bara blir ett samtal, eller om jag vill ha fortsatt kontakt. Under varje telefonsamtal med sjuksköterskan kommer vi att prata om min hälsoplan och ändra den vid behov.
- Med allt det som rör min vård fortsätter jag att vända mig till mina vanliga vårdkontakter.
- Jag är med i studien under 6 månader och kan under den här tiden ha kontakt med sjuksköterskorna. Efter det kan jag fortsätta använda Hälsoboken som ett verktyg för min hälsa, om jag vill.



INNAN SAMTALET:

Här kan jag reflektera över min vardag som förberedelse inför samtalet.

- Hur ser en bra dag ut för mig?

- Hur ser en dålig dag ut?

- Vad vill jag kunna göra som jag inte kan göra idag?

MIN HÄLSOPLAN

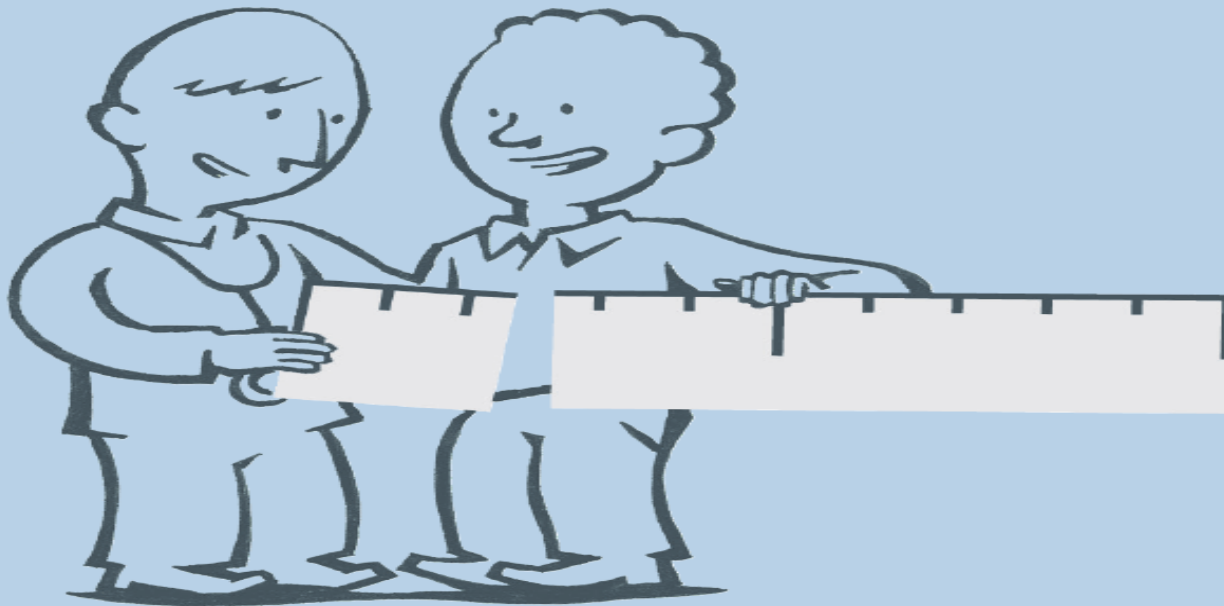
- Mitt mål är att kunna göra eller känna mig:

- För att ta mig dit ska jag:

- Jag kan ta min hjälp:

Helping measure person-centred care

A review of evidence about commonly used approaches
and tools used to help measure person-centred care





Effekter?

Signifikant tryggare patienter

30 % - 50% reduktion i antal vårddagar

40% reduktion i vårdkostnader

Signifikant förbättrad smärtlindring

Signifikant minskning av trycksår eller annan medicinsk komplikation

Olsson L-E et al: Journal of Orthopaedic Surgery and Research, 2006, 1:3.

Ekman I, et al: European Heart Journal, 2011, 32:2395–2404.

Olsson LE et al: Journal of Advanced Nursing, 2007, 58(2):116-25.

Olsson LE, et al: Journal of Advanced Nursing, 2009, 65(8):1626-1635.

Dudas K, et al Eur J Cardiovasc Nurs. 2013 Jan 9. [Epub ahead of print]



En person

En kapabel medmänniska

(partner i hälso- och sjukvård)



Kristensson Ugglå Bengt: (2011) Homo Capax.

Ricoeur Paul (1992). *Oneself as another*. Chicago: University of Chicago Press.



Effekter av personcentrerad vård/rehabilitering hos äldre och sköra

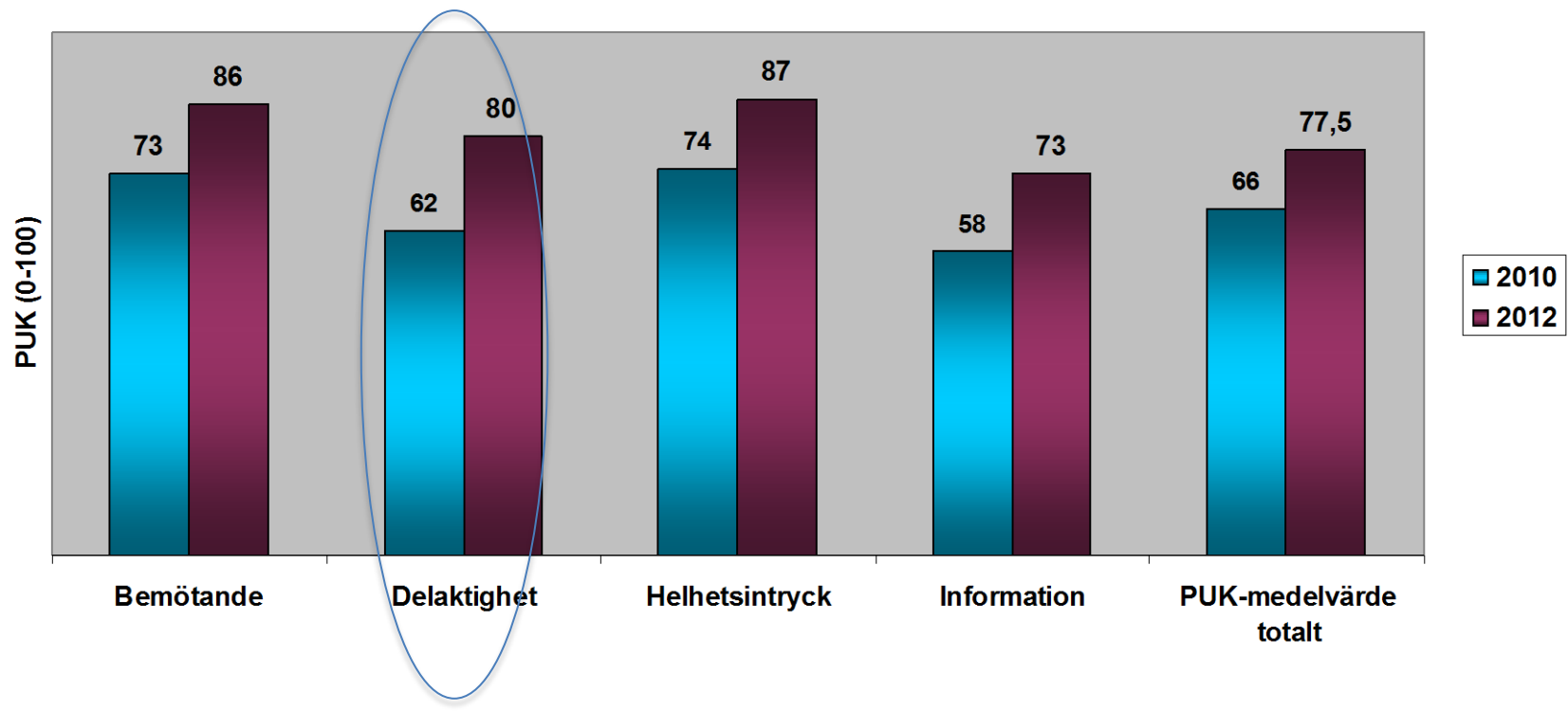
“Vanlig” vård

Personcentrerad vård

86 – 90 År	32 dagar	12 dagar
91 – 97 År	46 dagar	12 dagar



NATIONELLA PATIENTENKÄTEN AVD 352A





Implementering av personcentrerad vård i särskilt boende

Table 3. Baseline and follow-up scores (mean and effect size) on person-centeredness (PCAT), person-centered climate (PCQ), staff job strain (DCS), and stress of conscience (SOC)

	BASELINE	FOLLOW-UP	P-VALUE	COHEN'S D
PCAT (total)	31.8	34.2	<0.01	0.34
Personalizing care	22.2	23.4	0.03	0.26
Org/env support	9.8	10.0	0.05	0.23
PCQ (total)	52.9	54.2	0.26	0.13
Safety	20.0	20.5	0.29	0.12
Everydayness	16.5	16.3	0.71	-0.04
Hospitality	16.4	17.4	<0.01	0.32
Job strain (total)	1.3	1.2	0.46	-0.09
Demand	14.8	14.8	0.96	-0.01
Control	12.2	12.3	0.60	0.06
Social support	10.8	11.1	0.47	0.08
SOC (total)	24.0	21.0	<0.01	-0.38

PCAT = person-centered care assessment tool; PCQ = person-centered climate questionnaire; DCS = demand/control/support; SOC = stress of conscience; Org/env = organizational/environmental.

Inger Ekman (red)

Personcentrering inom hälso- och sjukvård

Från filosofi till praktik



Liber

www.libershop.se

- 1 Patientens – personens röst
Håkan Hedman
- 2 Personfilosofi – filosofiska utgångspunkter för personcentrering inom hälso- och sjukvård.
Bengt Kristensson-Uggla
- 3 Tillämpning av personcentrering inom hälso- och sjukvård
Inger Ekman, Astrid Norberg och Karl Swedberg
- 4 Från att tro att man vet till att faktiskt göra det – att gå mot en personcentrerad vårdprocess
Irma Lindström Kjellberg och Jesper Hök
- 5 Förutsättningar för omställning till personcentrerad vård – ledarskap, medarbetarskap och organisation
Axel Wolf och Eric Carlström
- 6 Personcentrerat förhållningssätt vid medicinskt oförklarade symtom i primärvården
Eva Lidén och Staffan Svensson
- 7 **Implementering av personcentrerad vård utifrån nationella riktlinjer för vård och omsorg vid demenssjukdom**
David Edvardsson m.fl.
- 8 Implementering av personcentrerad vård i slutenvården
Kerstin Dudas, Jerzy Kaczynski, Lars-Eric Olsson
- 9 Personcentrerade samtal vid kommunikationshinder
Charlotta Saldert
- 10 Personcentrerade samtal inom hälsopromotivt arbete
Andreas Fors
- 11 Sociala medier och den kapabla patienten
Ingela Skärsäter och Mathias Klang



Vad tyckte personalen?

Före

- "...patienten i centrum.."
- "...vård efter patientens enskilda behov.."
- "..lyssna på patienten.."
- "..patientens hälsa främsta målet.."

Efter

- "...man utgår från patientens upplevelse av situationen **tillsammans** med personen.."
- "..**tillsammans** med patienten upprätta en plan.."
- "...patienten blir **delaktig** i planeringen av vårdtiden.."
- "..**partnerskap** med patienten.."



Sammanfattning

- Ett personcentrerat arbetssätt kan användas i alla sammanhang inom sjukvården och omsorgen
- Patient och närstående är personer med behov men också förmågor som tillsammans med professionella samskapar omsorgen
- Omställning till ett personcentrerat förhållningssätt innebär en förändrad kultur



GÖTEBORGS UNIVERSITET
CENTRUM FÖR PERSONCENTRERAD VÅRD

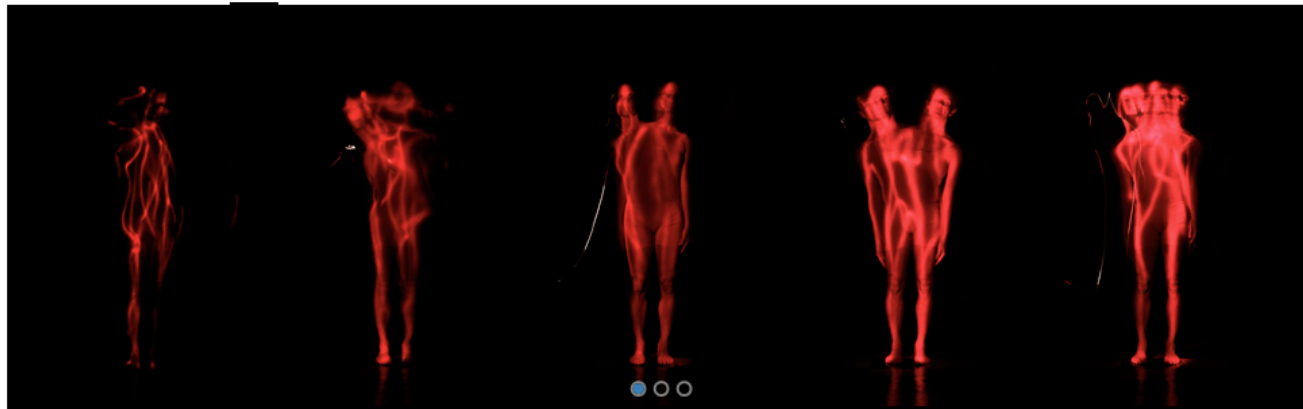
Anpassa | Lyssna | In English

Om GPCC Aktuellt Forskning Utbildning Nyttiggörande Kontakta oss

Resursmaterial och länkar WE CARE Internt

Göteborgs universitet > GPCC

Webbkarta



Centrum för personcentrerad vård vid Göteborgs universitet, GPCC

Välkommen till Europas enda forskningscentrum för personcentrerad vård vid långvariga sjukdomstillstånd!

Personcentrerad vård

Enligt personcentrerad vård är patienter personer som är mer än sin sjukdom. Personcentrerad vård utgår ifrån patientens upplevelse av situationen och individens förutsättningar, resurser och hinder. Patienten blir därmed en partner i vården.

Personcentrerad vård är ett partnerskap mellan patienter/anhöriga och professionella vårdgivare. Utgångspunkten är patientens berättelse, som skrivs ner på ett strukturerat sätt. Utifrån detta material skrivs en vårdplan, som innehåller mål och strategier för implementering och kort- och långsiktig uppföljning.

Se kortfilmen "Partnerskap" om GPCC och personcentrerad vård.

Social media



Twitterfeed

 **Jeanette Tenggren D** 20h
@TDJeanette
GPCC researchers discussing ethics of person-centred care at Gothenburg University's beautiful old main building.
pic.twitter.com/0j0PqfKKfy



Nyheter

[Förslag till ny standard för svensk äldreomsorg](#)
[2014-09-08]

[Snart dags att söka kurs om personcentrerad vård på avancerad nivå](#)
[2014-09-04]

[Nya GPCC forskningsresultat: Mer än var tredje operation bokas om. Receptet lyder personcentrerad vård.](#)
[2014-08-28]

[Disputation den 5e september kl 13](#)
[2014-08-18]