



# *Inflyttningsprocessen ur ett anhörigperspektiv*





# I nöd och lust

5 olika teman

**Flytten** – viktig fråga!

# Forskningsprojekt 2024-2026

Magnus Jegermalm

Pia Nilsson

Marie Cederschiölds högskola, Bräcke diakoni, Ersta diakoni, Nestor FoU, FoU nu

**År 1:** Intervjustudie anhöriga

**År 2:** Intervjustudie professionen

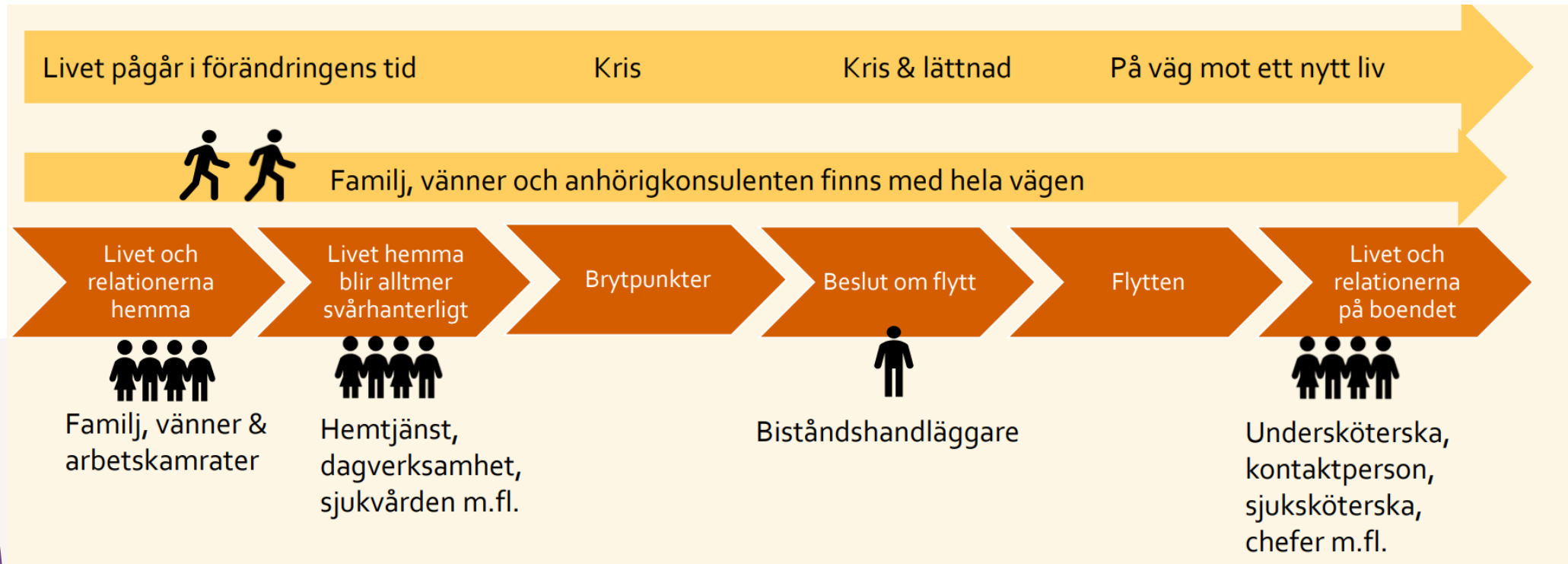
**År 3:** Metodstöd

**WS**

+ hemuppgifter

*Finansierat av Familjen Kamprads stiftelse*

# Flyttprocessen



Nilsson, P., Schneider, T., & Jegermalm, M. (2025). Anhörigas perspektiv på tiden före, under och efter närståendes flytt till vård- och omsorgsboende. Marie Cederschiöld högskola arbetsrapportserie 131.

<https://urn.kb.se/resolve?urn=urn:nbn:se:esh:diva-11587>

# Berättarföreställning



*När livet byter plats*





## Citat

*“Känslomässigt starkt. Det ger oss en annan syn på de anhöriga som vi träffar i våra verksamheter”*

*“Fördjupad förståelse för allt de anhöriga har med sig i bagaget”*

*“Ibland glömmer vi personen och dess bakgrund – vilket liv de levt”*



# Intervjuer med anhöriga

**Svårt beslut** – stöd saknas ofta

**Relationer centrala**

**Motstridiga känslor**

**Partnerskap & delaktighet** – nyckelbegrepp för samverkan

**Ömsesidighet** – avgörande för ett integrerat anhörigperspektiv





# Intervjuer med professionen

**Anhöriga är en central del**

**Empatiskt bemötande och stöd**

**Anhörigkonsulenter** efterfrågar bättre samordning och förebyggande insatser.

**Relationer/kommunikation**

**Utmaningar:** Tidsbrist, bristande samverkan, höga förväntningar, konflikter mellan anhöriga, kompetensutveckling, stöd från ledning

Nilsson, P., Schneider, T., & Jegermalm, M. (2025). Anhörigas perspektiv på tiden före, under och efter närståendes flytt till vård- och omsorgsboende. Marie Cederschiöld högskola arbetsrapportserie 131. <https://urn.kb.se/resolve?urn=urn:nbn:se:esh:diva-11587>

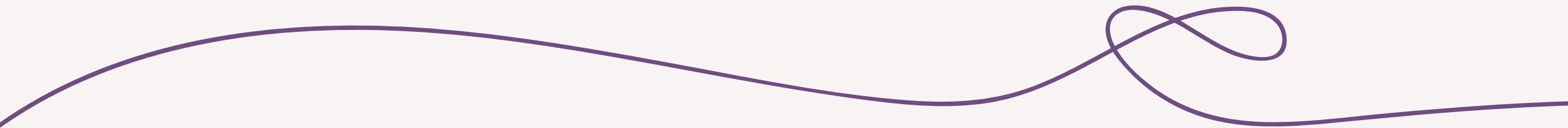
# Hemuppgifter

Nuläge – önskat läge

Vad gör vi idag för att lyssna in och involvera anhöriga?

Hur kan vi tillsammans göra en bra flyttprocess?

Hur kan vi rusta oss för svåra situationer?

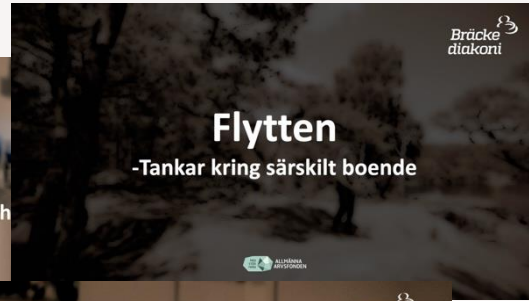




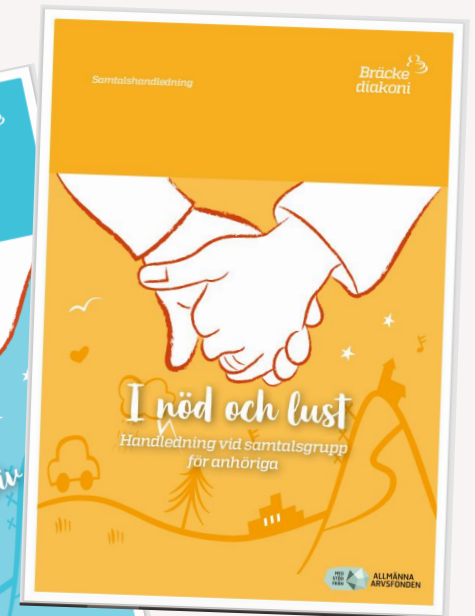
Implementerat / *Nöd och lust*

Rutiner/checklistor

## Filmer



## Material



Till webbshopen



## Citat

*”Jag är mer lyhörd nu”*

*”Jag visar mer empati i mötet med anhöriga”*

*”Projektet har hjälpt oss att bredda vårt fokus. Nu ser vi både den boende och dess anhöriga”*



*Tack!*