



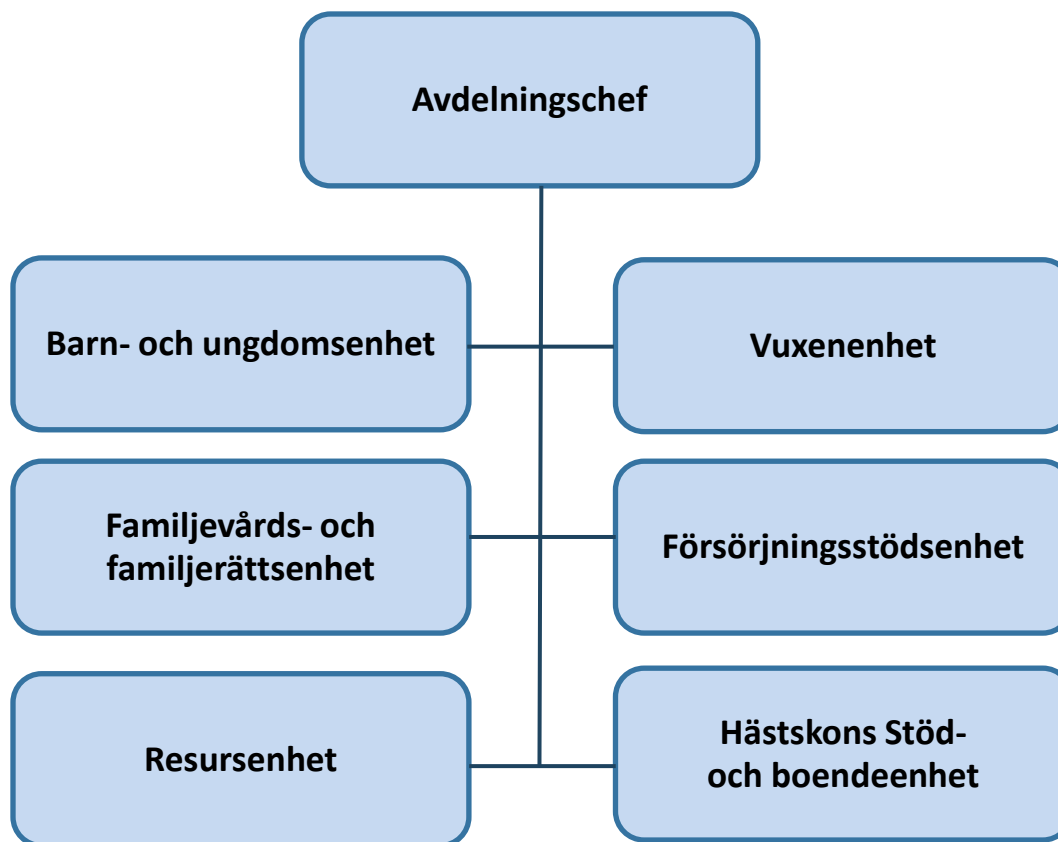
tyresö kommun



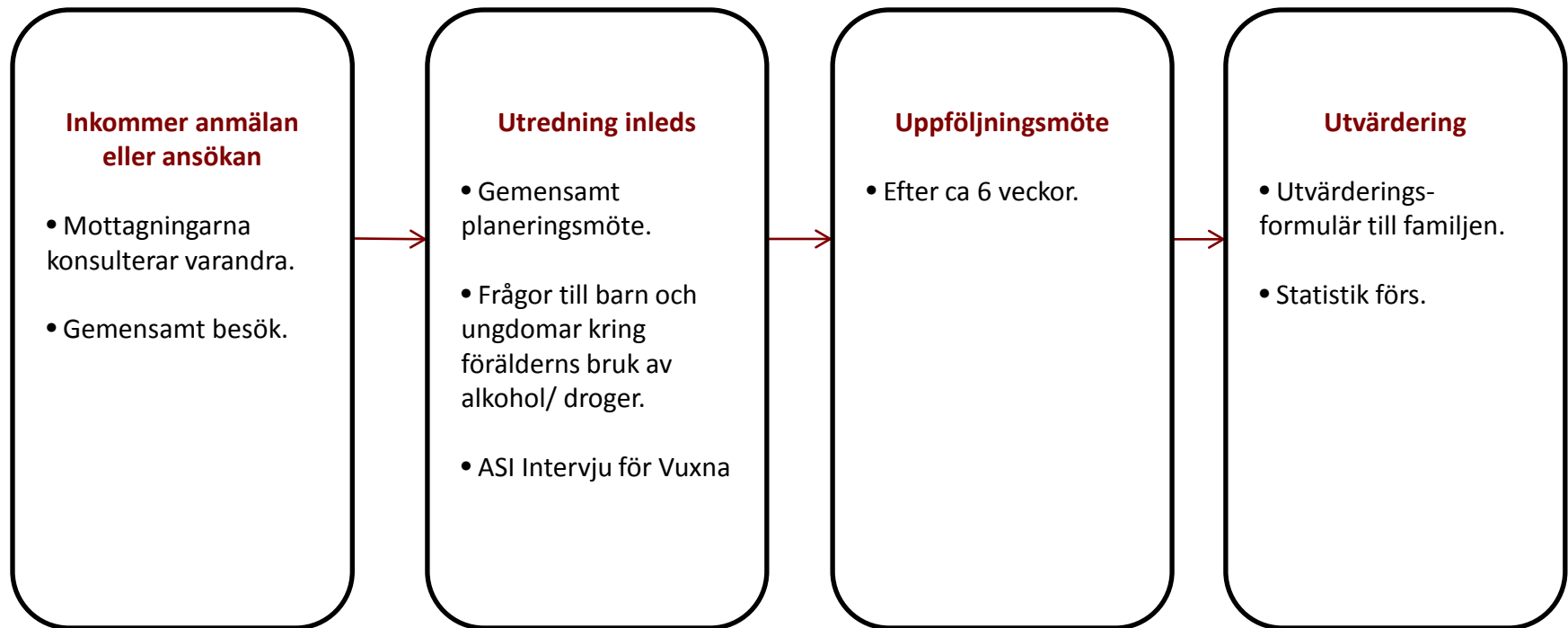
Samordnat stöd till familjer med problematiskt bruk av alkohol/ droger.

*Vårt mål är
att säkerställa att barnet/ungdomen får
den hjälp den behöver, ur ett
familjeperspektiv.*

Individ- och familjeomsorgen i Tyresö



Arbetsmodellen



Mottagandet

Samordnat arbetssätt i mottagningen

- Samarbetet börjar redan vid inkommen anmälan.
- Gemensamt besök med familjen.
- Familjen informeras om att vi arbetar samordnat.
- Familjen får information om hur barn påverkas av att leva i miljö med problematiskt bruk.
- Familjen får information om vilka insatser som finns både som barn, vuxen och anhörig.

Planeringsmöte

- En nyckelperson ansvarar för att sammankalla till planeringsmöte.
- Vi planerar det fortsatta arbetet med familjen.
- Vi utbyter kunskaper och erfarenheter och lär av varandra.
- Gemensamma besökstider bokas in.
- Vi strävar efter att skapa ett öppet och nyfiket klimat.

Planeringsmöte



Planeringsmöte	Datum:	Nr:
Närvarande:		
Handläggare på Utredningsenheten:		
Handläggare på Vuxenenheten:		
Kort om familjen: (Vilka ingår, missbruksproblem etc.)		
Hur skall det samordnade arbetssättet se ut?		
Datum för uppföljningsmöte: (Ca 6 veckor in på utredningen)		
Tips: Innan mötet: Diskutera ärendet och fördela roller.		



Uppföljningsmöte

Efter ca 6 veckor efter planerings-
mötet bokar vi in ett uppföljningsmöte.

- Hur har det samordnade arbetet sett ut hittills?
- Hur har samarbetet gått?
- Har det varit till nytta?

Ytterligare uppföljningsmöten bokas
in under utredningstiden efter
behov.

Uppföljningsmöte	Datum:	Nr:
Närvarande:		
Handläggare på Utredningsenheten:		
Handläggare på Vuxenenheten:		
Hur har det samordnade arbetssättet sett ut hittills? Hur har samarbetet gått?		
Tips: Innan mötet: Diskutera ärendet och fördela roller. Efter mötet: Prata om vad som framkommit och hur det blev.		

Hur har vi samordnat arbetet i praktiken?



Erfarenheter

- Svårigheter inledningsvis.
- Gemensamt ansvar för familjerna.
- Familjerna "bollas" inte längre runt mellan enheterna på avdelningen.
- Efterfrågan på anhörigstöd för barn och vuxna har ökat.

Kollegornas reflektioner på arbetsmodellen

"Stor vinst att vi snabbt kommer in i familjerna"

"Det är något vi har saknat länge"

"Det borde vara självklart att jobba så här."

"Det är en metod med tydlig struktur kring samverkan så att allt inte enbart hänger på den enskilde handläggaren."

"Det blir inte ett så stort steg att komma in i familjerna."

"Framför allt har det blivit väldigt bra för familjen."

"Det är roligare att samarbeta nu"

"Jag är handläggare i ett ärende som har blivit fantastiskt bra på grund av projektet."

"Minskad tyngd i ärendet när ansvaret delas"

"Arbets sättet minskar riskerna för missförstånd och dubbelarbete."

Nästa steg

Projektet är avslutat men den samordnade arbetsmodellen är idag en integrerad del av vår verksamhet.

- Att även starta upp alla insatser på ett samordnat sätt.
- Att fortsätta förvalta den arbetsmodell som redan är integrerad i verksamheten.
- Att fortsätta utveckla metoder för att utvärdera arbetsmodellen.
- Att fortsätta ordna gemensamma stormöten för erfarenhets- och kunskapsutbyte mellan enheterna.



tyresö kommun

