



**Regionsenter for barn og  
unges psykiske helse**

Helseregion Øst og Sør

# Sped- og småbarnsnettverket i Norge

## Et kunnskapsbasert grunnlag for tilbudet til de minstes psykisk helse og utvikling

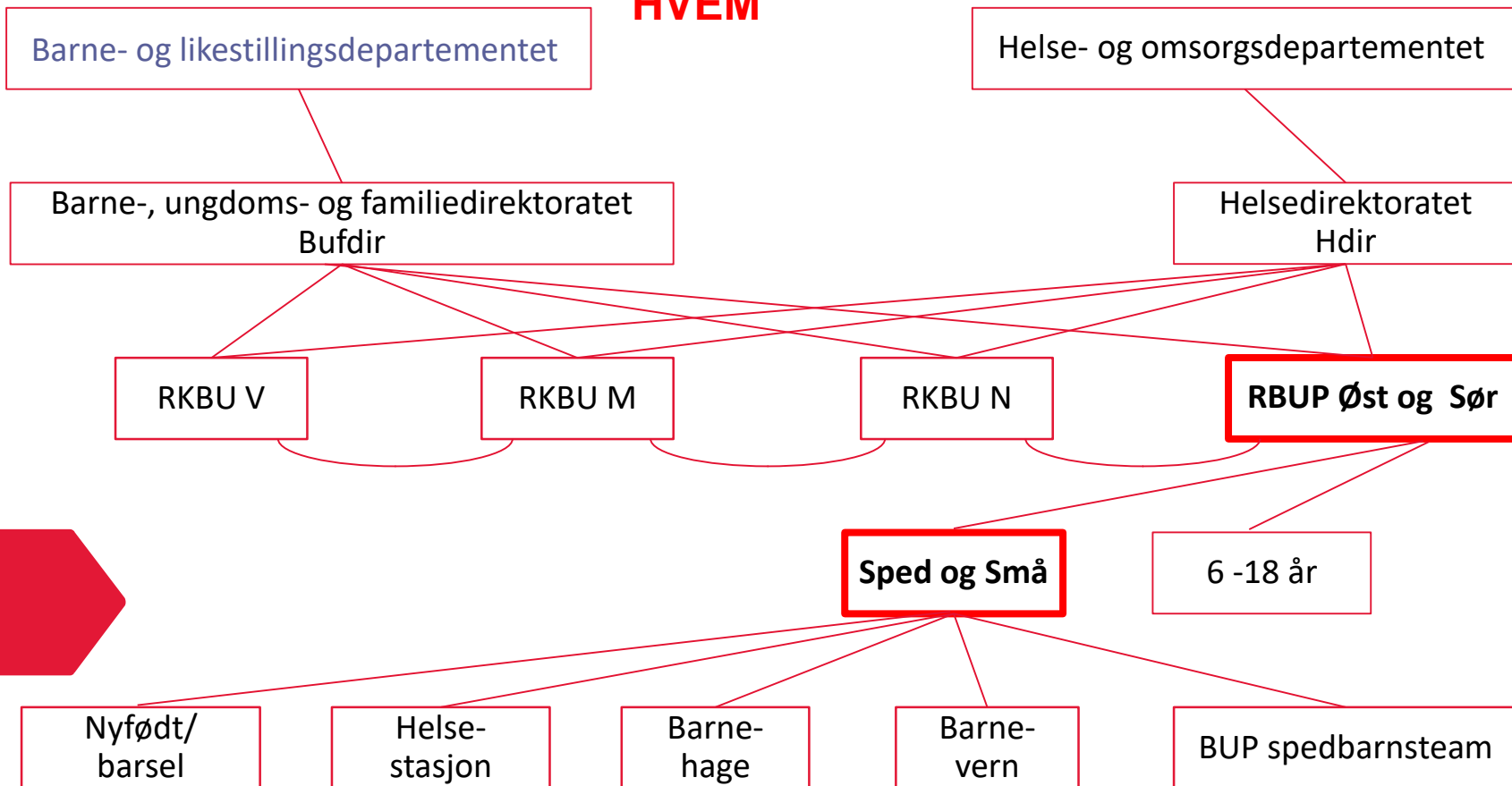
MARIT BERGUM HANSEN  
SPED- OG SMÅBARNNETTVERKET  
PSYKISKE HELSE OG UTVIKLING

**RBUP**

## NATIONAL CENTRE FOR INFANT MENTAL HEALTH IN NORWAY

- Oppdraget kommer fra Helsedirektoratet og Barne- og familie direktoratet
- Består av forskere og klinikere, totalt 30 stillinger ( hvorav 14 er knyttet til Nurse Family Partnership, NFP)
- Jobber med psykisk helse og utvikling hos gravide og sped- og småbarn og deres familier både i kommunene og i spesialisthelsetjenesten
- Opprettet som et av hovedtiltakene i en nasjonal opptrappingsplan for barn og unges psykiske helse i Norge -10 års plan fra 2003-2013, eget Tiltak 42
- Mottar årlige mandater
- Er en del av de 4 regionale kompetansesentrene for barn og unges psykiske helse ( RBUP/RKBU) med Øst og Sør som hovedbase
- Intern omorganisering i 2016/2017 – foreløpig små forskjeller

# HVEM ER HVEM





# Nasjonalt mandat og regional forankring

- Nasjonalt mandat
- Likeverdige tilbud uavhengig av bosted
- Praksisnær forskning
- Videre- og etterutdanning
- Implementering
- Tjenestestøtte
- Jobber for å befeste Clearinghouse funksjon etter modell av NICE guidelines
- Noen spesifikke målgrupper, eksempelvis ruseksponering, små barn med autisme, premature
- Prioriterer brukerorganisasjoner som Norsk fosterhjemsforening
- Prioriterer internasjonalt samarbeid og nordisk orientering



# Regional forankring gjennom å fremme knutepunktfunksjon

- Vi jobber systematisk med enkeltregioner, f.eks. Haugesund, Førde og Bodø
- *Vår jobb; gi konsultasjon om utvikling av tverretattlig samarbeid, tette gap gjennom kompetanseheving og forskning, bistå i utviklingsarbeid, støtte årlige sped- og småbarnsdager, tilby evaluering og forskningssamarbeid*
- Det kan være sterke fagmiljøer med felles interesse for konkrete program som Newborn Behavioral Observation eller Child Parent Psychotherapy
- *Vår jobb; sjekke forskningsgrunnlaget, utdanne norske veiledere, implementere, tilrettelegge, bygge nettverk*
- Det kan være nettverksorganisasjoner som Marce, NFSU, WAIMH
- *Vår jobb; stimulere til nordisk samarbeid og utvikling og fremme norske bidrag og erfaringer*



## Utfordringsbilde:

Hvilke spedbarn og deres familier får ikke bistand i tråd med beste kunnskap på område

- Skape forskningen som kan endre kompetansebehovene og tjenestetilbudet i praksis som f.eks. abstinenser hos nyfødte – endret loven
- Nå forskning på stress hos de yngste i barnehagen
- Toksisk stress ved barnemishandling, prioritere behandling først (CPP)
- Universelle tilbud, emosjonsveiledning første steg (Tuning in to Kids)
- Styrke den psykologiske omsorgen for gravide
- Viktig diskusjon, hvordan styrke behandlingen på alle plan



# SWOT analyser og fokusgrupper

- Enhver satsning bør piloteres, SWOT analyse og systematisk bruk av fokusgrupper. Flere artikler fra pilotfaser.
- Oppdragsforskning – utrednings oppgaver for å påvirke
- Hvordan skape Clearinghouse forståelse
- Videreutvikle modeller for tjenestestøtte



# Åpenbare strategiske valg

- Styrke det psykologiske svangerskapet
- Fødselsdepresjon kan forebygges og behandles
- Bruk av NBO i tiden etter fødsel
- Hjemmebesøk i svangerskap og første leveår
- Styrke kunnskap og forskning om emosjonsregulering
- Samspill både som utredningsområde og intervensjon. Fokus komme barnet til gode
- Par og samarbeidende par som foreldre
- Barnehagestart
- Epsykologi





# Forskningsbehov

- Effektstudier der en ser på implementerte programmer og sammenligner utfallsmål med en kontrollgruppe som ikke har fått intervensjon. Små barn med autisme i barnehager, Tools of the mind (USA).
- Tuning in to kids ( Australia) Marte meo ( Norge, SV) COS V – I
- Gap – høykonfliktfamilier, fengsel

# Strategi 2017

- Psykisk helse i svangerskapet
  - Videreutdanning av jordmødre, psykologer og leger
  - Nurse Family Partnership pilot, målrettet tiltak for risikogrupper
  - Mamma Mia-internettbasert intervensjon
  - Edinburghmetoden
- Barsel- og spedbarnsalder
  - Videreføring av universelle, selektive og indikative intervensjoner
  - NBO (0-3 mnd.)
  - Marte Meo (0-3
  - Tuning in to Kids
  - COS Virginia
  - ABC
  - CPP

# Fallgruver

- Desentralisering av forsknings- og utviklingsarbeid, alle vil ha en liten del
- Manglende statlige mandat
- Prosjektstatus (midlertidighet)
- For liten faggruppe, min. 15 stillinger
- Fagideologiske konflikter (eks. metadon/subutex)
- Kamp om markedet og anseelse (mellom ulike intervensjoner og kartleggingsverktøy)
- Vekt på utredning og mindre på tiltak/behandling
- Manglende tverrfaglighet, enkeltgrupper blir utelatt, eks.leger
- Manglende regionale fyrstårn og gode eksempler i kommunene

Vi trenger noen sentrale nasjonale  
forskningsprosjekter uavhengige av  
eksterne ressurser – og vi trenger klinikker  
og kommuner i forskningssamarbeid

