

 **Föräldrastress och depression bland pappor under nyföddhetsperioden: Symtom, tankar och känslor, och särskilda beteenden**


**Elia Psouni**

*Leg. Psykolog  
Docent, Utvecklingspsykologi  
Lunds Universitet*

elia.psouni@psy.lu.se

[ 1 ]

”Värna våra yngsta” konferens  
Stockholm 16-17 Oktober 2018

 **Depression hos pappor**

**USA+Kanada 12,5%**

**8,4%**

**Europa 6,5%**

**Cameron et al, 2016: 74 studier, 1980 – 2015**

**Kerstis et al., 2016: 37 / 727 ... 5,1 %**

**Massoudi et al., 2016: 56 / 882 ... 6,3 %**

**Massoudi et al., 2013: 29 / 882 ... 3,3 %**

**Kerstis et al., 2013: 16 / 320 ... 5,0 %**

**Bergström, 2013: 84 / 812 pappor ... 10,3 %**

**Hjelmstedt & Collins 2008: 0/36 ... 0,0 %**

**Edhborg, 2008: 2 / 113 ... 1,8 %**

**Edhborg et al., 2005: 1 / 106 ... 0,9 %**

**Meta-analytisk beräkning på samtliga studier ovan: 7%**

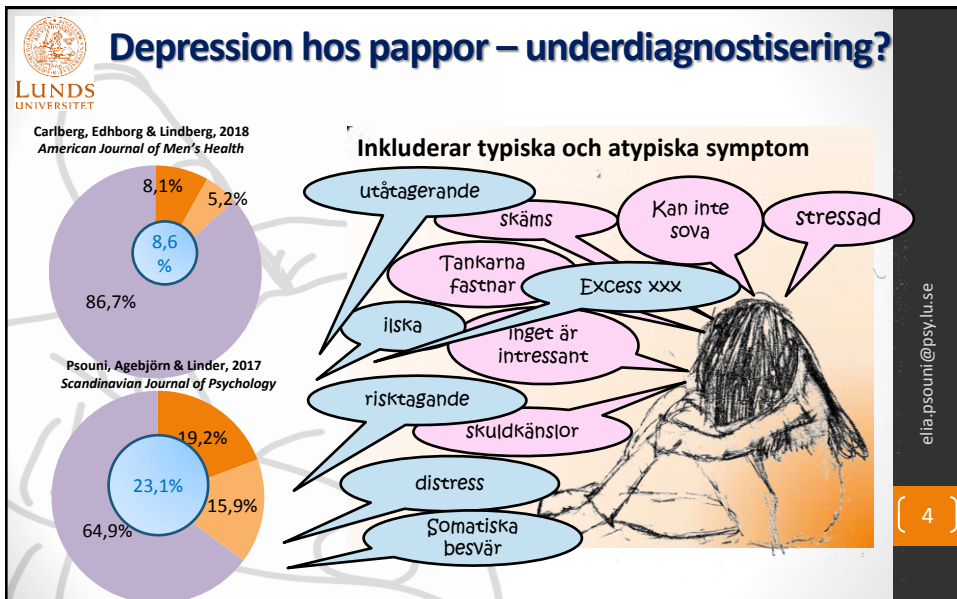
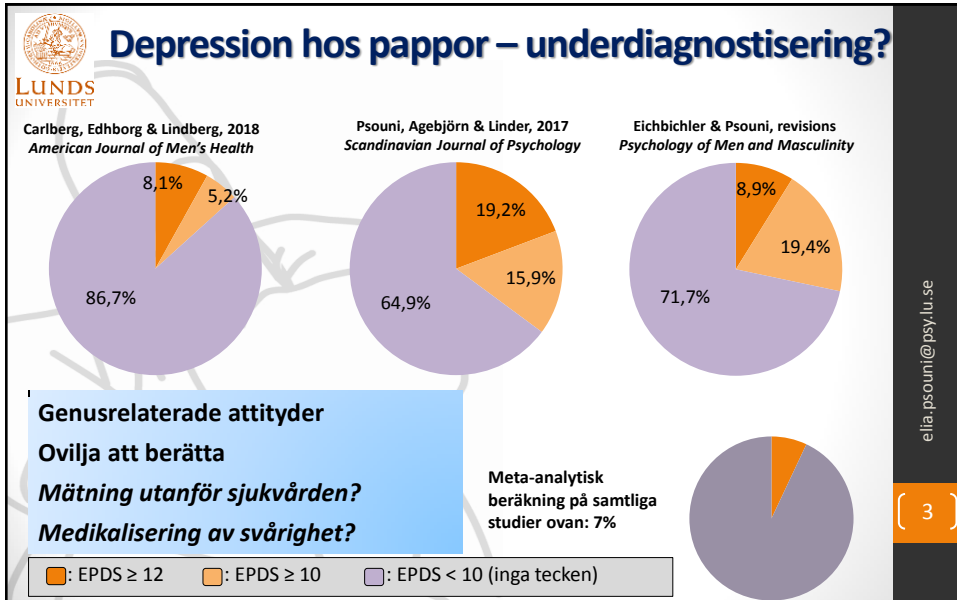
**8,4%**

**7%**

**Legend:**  
[orange square] = Tecken på depression  
[purple square] = ingen depression

elia.psouni@psy.lu.se

[ 2 ]



**Depression hos pappor – underdiagnostisering?**

LUNDS UNIVERSITET

Psouni, Agebjörn och Linder (2017) presenterade ett instrument som fångar såväl typiska som atypiska symptom

Tabell: Sensitivitet och specificitet med BDI-II som referens (cut-off =14)

	EPDS	EGDS (12-item)
$\alpha$	.85	.90
AUC	.929	.937
Cut-off	$\geq 10$	$\geq 10$
Sensitivity	75.9 %	82.8 %
Specificity	89.4 %	87.1 %

Inkludera typiska och atypiska symptom

Cronbachs $\alpha$ = .89	R alla item
GMDS 2 (aggressivitet, impulsivitet)	.71
GMDS 3 (irritabilitet, rastlöshet, frustration)	.68
GMDS 1 (låg stresstolerans)	.66
EPDS 1 (upplever enbart det negativa)	.65
GMDS 6 (självömkan)	.62
EPDS 2 (ser inte fram emot dagen)	.61
EPDS 6 (överväldigad)	.56
EPDS 8 (ledsen/nere)	.78
EPDS 7 (olycklig/sömnsvårigheter)	.78
GMDS 5 (drastiskt förändrade beteenden)	.70
EPDS 5 (fear, panic)	.60
EPDS 10 (self-harm thoughts)	.51

Psouni et al. (2017) *Scandinavian Journal of Psychology*

elia.psouni@psy.lu.se

5

**Depression hos pappor – underdiagnostisering?**

LUNDS UNIVERSITET

**Tidpunkten när depressionen uppstår**


- Fördröjning i pappors psykiska reaktioner
- Meta-analytiska data: oförändrad prevalens
- Pappaledighet

Psouni, Agebjörn och Linder (2017) fann att prevalensen av pappor med depressiva symptom över tröskeln för uppföljning (BDI-II  $\geq 14$ ) var lika hög bland pappor vars spädbarn var 13-18 månader gammalt.

Psouni, et al. (2017) *Scandinavian Journal of Psychology*

elia.psouni@psy.lu.se

6

 **Depression hos pappor – underdiagnostisering?**  
**Sammanfattning**

**Tidpunkten när depressionen uppstår**

- Fördröjning i pappors psykiska reaktioner
- Meta-analytiska data: oförändrad prevalens
- Pappaledighet

**Inkludera typiska och atypiska symptom**

- Olika grupper
- Kulturella och socioekonomiska skillnader


**Genusrelaterade attityder**

**Ovilja att berätta**

**Mätning utanför sjukvården?**

elia.psouni@psy.lu.se

{ 7 }

 **Föräldraskap för emotionell trygghet**

**Föräldern**

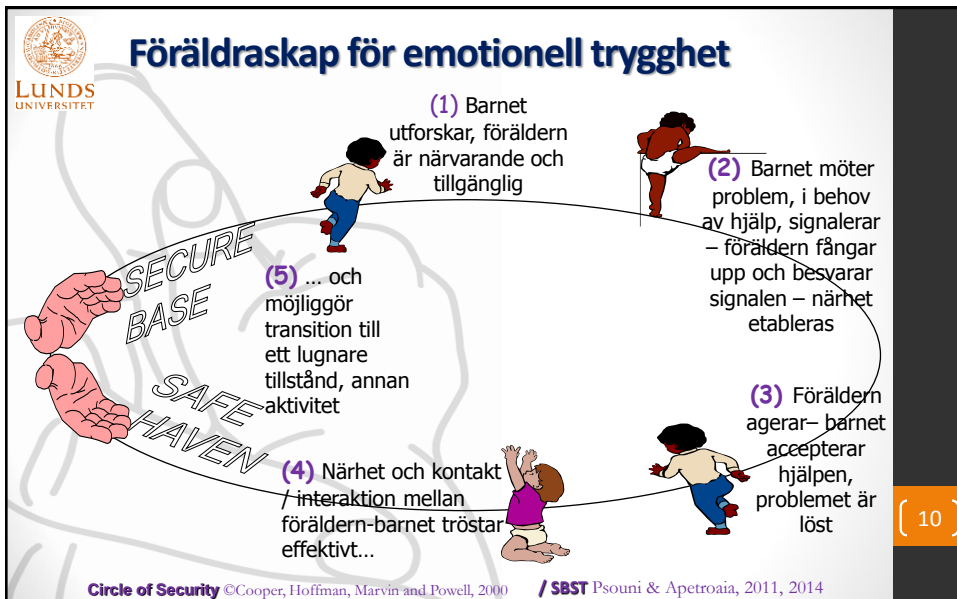
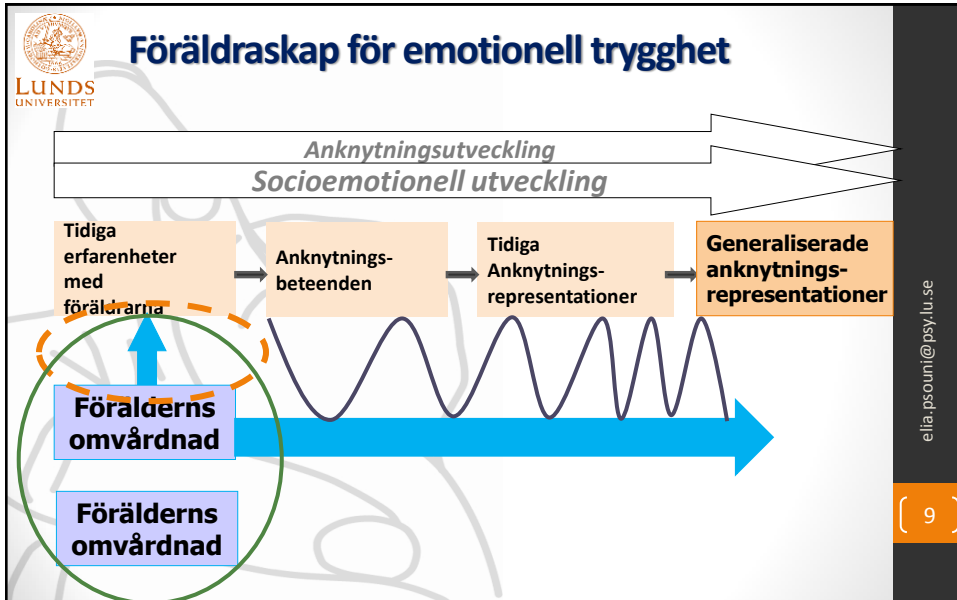
- Nedstämdhet
- Koncentrationssvårt
- Låg energi
- Lågt engagemang
- Känsla av värdelöshet
- Separationsångest, negativa tankar
- Skuld känsla, skam

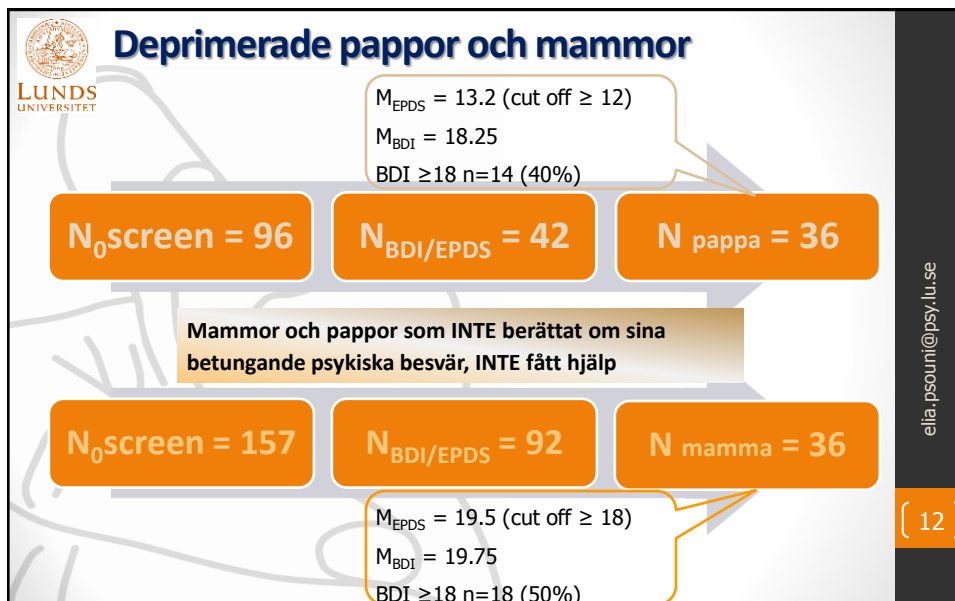
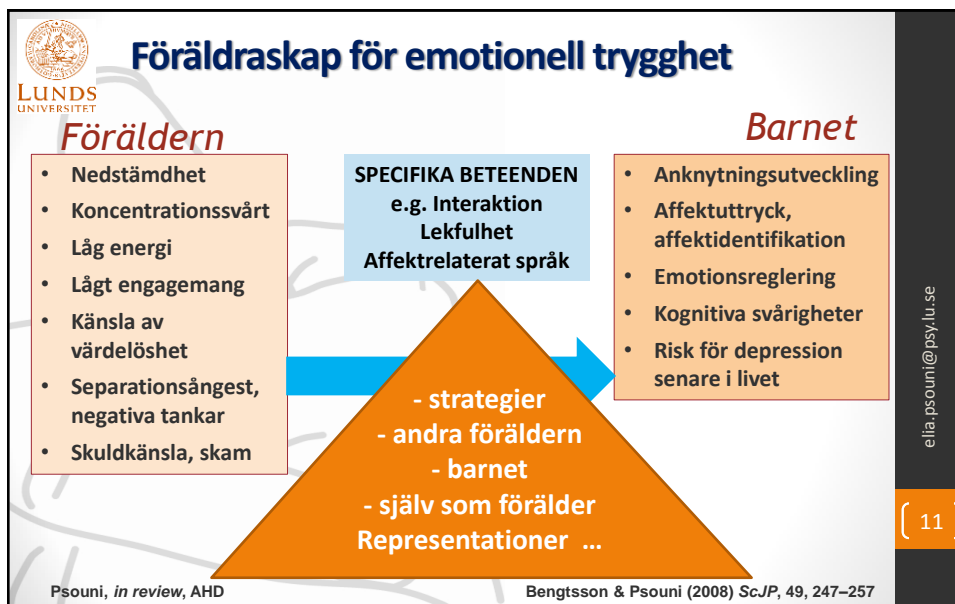
**Barnet**

- Anknätningsutveckling
- Affektuttryck, affektidentifikation
- Emotionsreglering
- Kognitiva svårigheter
- Risk för depression senare i livet

elia.psouni@psy.lu.se

{ 8 }





**Parental-Caregiving Attachment Interview**  
**Kodning - Klassifikationer**

**Omvårdnadsrepresentation**

- Dismissing [D]**  
Avvisande föräldraskap  
Kognitiv deaktivering: idealisering, normalisering, nedvärdering  
*Känslor att vara avvisad av barnet*
- Preoccupied [E]**  
Självupptaget föräldraskap  
Otillräcklig kontroll av tankar och känslor (ilska, skuld, besvikelse, ånger, passivitet)  
Fokus på negativa minnen
- Autonomous [F]**  
Kärleksfult föräldraskap  
Konstruktiv coping  
Balans mellan erfarenheter (minnen) och beskrivningar
- Unresolved [U]**  
Trauma och förlust

Psouni, *in review*, AHD Bengtsson & Psouni (2008) *ScJP*, 49, 247–257

elia.psouni@psy.lu.se

[ 13 ]

**Deprimerade pappor och mammor**  
Kvalité i deprimerade pappors och mammors omvårdnadsrepresentation

**Trygghetsfrämjande:** Kärleksfult föräldraskap, konstruktiv coping, balans mellan erfarenheter (minnen) och generella beskrivningar

**Otrygghetsfrämjande:** Avvisande föräldraskap, kognitiv deaktivering: idealisering, normalisering, nedvärdering, **alternativt** självupptaget föräldraskap, otillräcklig kontroll av tankar och känslor (ilska, skuld, besvikelse, ånger, passivitet), fokus på negativa minnen

**Deprimerade pappor**

Referens	Trygghetsfrämjande	Otrygghetsfrämjande
ej-deprimerade pappor	68%	32%
deprimerade pappor	33%	67%

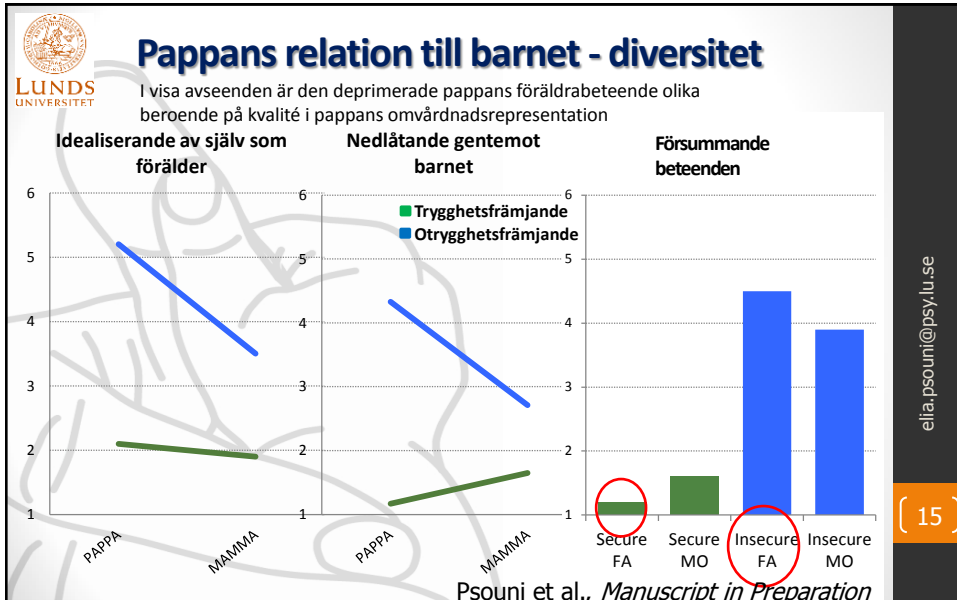
**Deprimerade mammor**

Referens	Trygghetsfrämjande	Otrygghetsfrämjande
ej-deprimerade mammor	71%	29%
deprimerade mammor	47%	53%

Psouni et al., *Manuscript in Preparation*

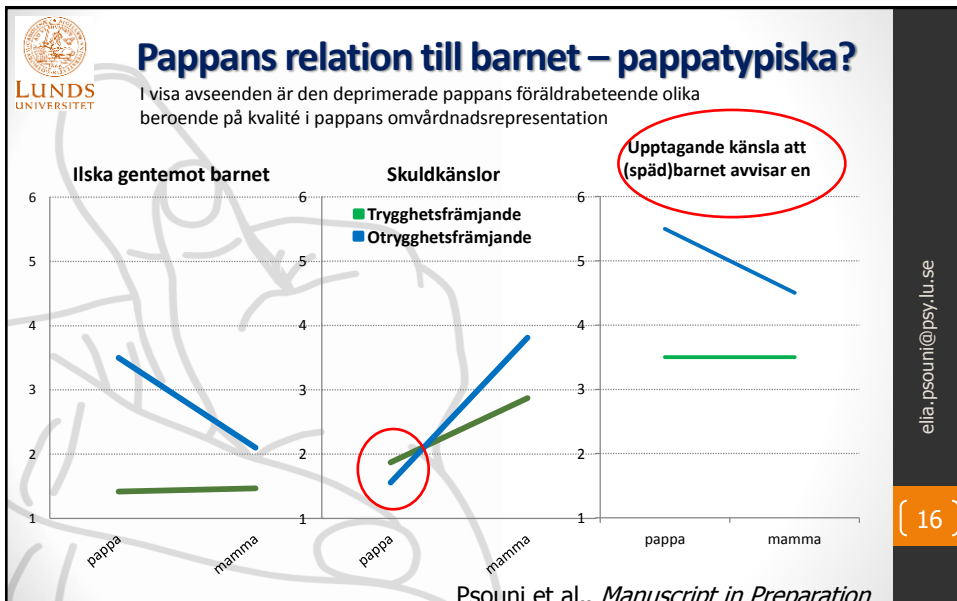
elia.psouni@psy.lu.se

[ 14 ]



elia.psouni@psy.lu.se

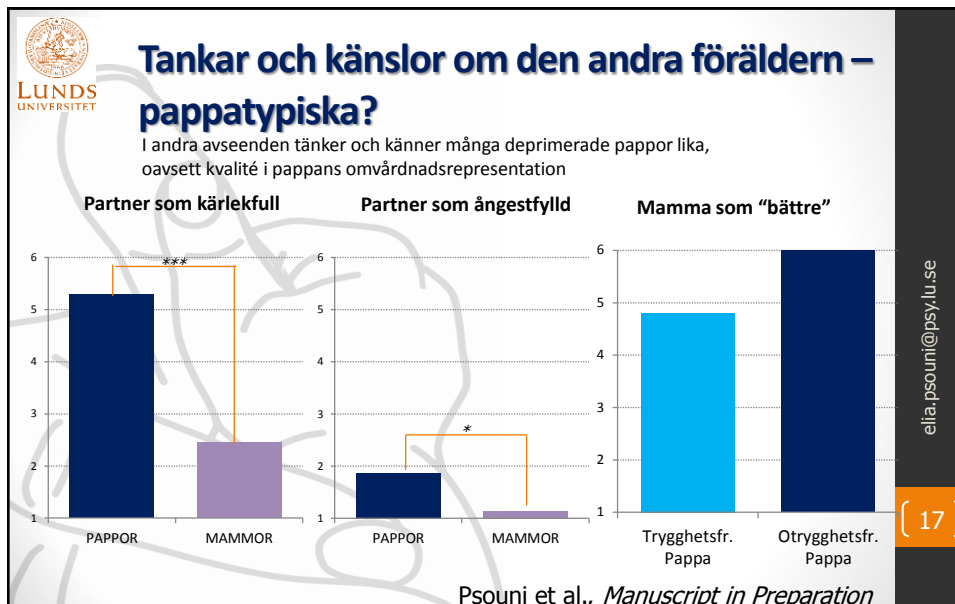
[ 15 ]




elia.psouni@psy.lu.se

[ 16 ]





 **Att beakta**

**Identifiera psykisk ohälsa hos pappor**

- Anpassad kontext för olika grupper
- Bredare spektrum symptom
- Inkludera moderat till allvarlig PND
- Inkludera senare input från pappor

(Psouni et al., *SJOP 2017*)

**Hantera psykisk ohälsa hos pappor**

- Impakt av genusstereotyper, "pappatypiska" tankar och känslor
- Otrygga representationer av anknytning och omvårdnad
- Trauma/förlust
- Relationssvårigheter (Eichbichler & Psouni, *revision*)

**och framåt...**

- Mörketal /attityder?
- Sociokulturell mångfald?
- Olika familjeformer?
- Icke-binära upplevelser?
- Olika strategier för att möta och hjälpa olika grupper? (Psouni et al., *in preparation*)
- Relationssvårigheter – familjebaserad intervention
- Förebyggande intervention? (Oehler & Psouni, *AHD 2018*)

elia.psouni@psy.lu.se

( 18 )



**TACK!**

Johan Agebjörn  
Hanne Linder  
Anna Eichbichler  
Hedda Skyllbäck

Sofie Folger  
Agnes Nilsson  
Josef Huld  
Samuel Junes  
Chiara De Guili  
Elaine Yin Teo



elia.psouni@psy.lu.se

( 19 )