

Vad gör vi nu?

Pia Risholm Mothander

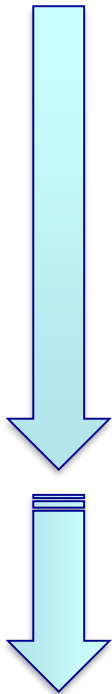
Docent, f.d. un.lektor, Stockholms universitet

prm@psychology.su.se

Hur ska vi omsätta den kunskap vi fått de här dagarna?

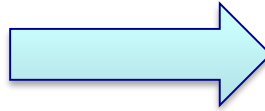
- Utvecklingspsykologi
- Risker och möjligheter
- Betydelsen av relationer
 - Mellan föräldrar och barn
 - Mellan personal och föräldrar
- Samhällets satsningar

Var befinner vi oss på kunskapsskalan?



- Beprövad erfarenhet
 - Empati och sunt förnuft
- Akademisk klinisk forskning
 - Evidens
 - Effektivitet
 - Inre och yttre validitet
- Kunskapsbaserad evidens
 - Evidensbaserad praktik
 - Kliniknära
 - Kostnadseffektiv

Dagens kunskap



praktiskt stöd

Kvarstående frågor

Vad behöver **alla**?

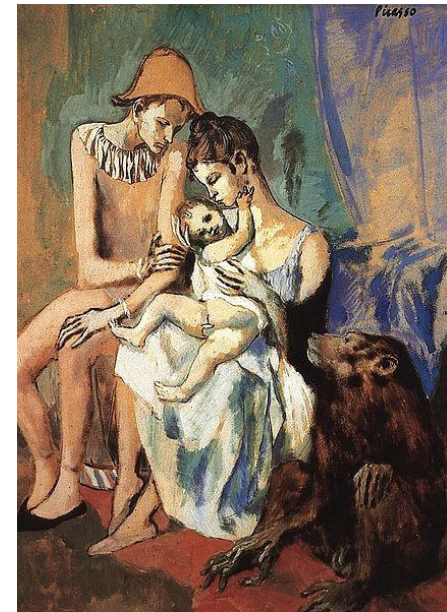
Vem behöver **mer**?

Vem behöver **ännu mer**?

Vem ska identifiera dem som
behöver mer?

Vad ska den som behöver mer få?

Hur ska mer stöd
organiseras/finansieras?



Den indelning av insatser vi valt i Sverige

- Under många decennier har den svenska modellen för förebyggande arbete varit i fokus
- Men - är alla insatspyramidens alla delar lika mycket i fokus?

Fokus på – barn i allmänhet

Den positiva utvecklingskraften

“**Alla**” föräldrar vill sina barns bästa

- Att känna att man lyckas
- Att möta positiva rollmodeller
- Att få uppmuntran i det man gör
- Att känna psykiskt välmående

(Self efficacy teori, Bandura, 1997)

Grundforskningens bidrag

- Barnets kognition
 - Barnet gör målriktade handrörelser mot intressanta föremål redan innan det kan gripa (von Hofsten)
- Barnets informationsbearbetningsförmåga (Gredebäck)
 - Förväntningar på andras rörelsemönster
 - Förvåning vid ohjälpsamhet
 - Ansiktsigenkänning

Det emotionellt kompetenta spädbarnet

- Barnets sinnen
 - Barnet är aktiv i att skapa sina sociala relationer
- Affekter och känslor
 - Förväntningar på andras emotionella responser
 - Primär intersubjektivitet
- Emotionell informationsbearbetning
 - Sekundär intersubjektivitet
 - Inläring av omvårdnadsmönster

Epigenetik

- Råttungars förmåga till framtida omvårdnad styrs av egna erfarenheter av omvårdnad
- Om mammadepriverade råttungar får mammasubstitut <10 dag efter födseln motverkas den neg. Hjärnförändringen
- Emotionell svält hos barn?



Den epigenetiska koden

- Metylering av DNA. En kemisk modifiering som reglerar om DNA generna är avslagna eller påslagna.
- Programmering av hormonutsöndring
 - Stress – Kortisol
 - Välbefinnande - Oxytocin
- Reglering - reparation

Fokus på - barn i synnerhet

Får de tillräckligt?

- Barn med funktionshinder
- Adoptivbarn, familjehemsplacerade barn
- Barn med dysfunktionella föräldrar/miljöer
 - Fysisk/psykisk sjukdom
 - Trauma
 - Våld i nära relationer

Anknytningsforskningen idag

(Fearon and Roisman 2017)

1. Internationella tvillingstudier bekräftar att barns anknytningsutveckling är miljöberoende
2. Anknytning överförs mellan generationer, även om mekanismerna inte är helt kända
3. Anknytning har betydelse under hela livet, men är mest viktig under tidig barndom
4. Anknytning är relaterad till senare social kompetens

Anknytning är inte allt...

- Barns temperament
- Barns begåvning
- Andra relationer är också viktiga
 - sociala relationer, förskola
 - lärande relationer
- Mönster av samspelade faktorer över tid

Detta ska vi göra – för alla

- Uppmuntra föräldrar att bli så bra som de bara kan
 - Visa dem hur viktiga de är för sina små barn
 - Visa hur små barn uppfattar och förstår dem och världen
 - Visa dem att de är viktiga hela barnets liv, förskoleår, skolor, ungdom, vuxenblivande...

Detta ska vi göra för – några - för dem som behöver mer

- Låga trösklar in och enkel tillgänglighet till att få tillfälligt extra stöd
- Kvalificerat stöd till den som långsiktigt och pålitligt behöver mer

Samhällets ekonomi – är det ett hinder?

- Vad har samhället idag råd med
 - Korta perspektivet
 - Långa perspektivet
- Det politiska uppdraget
 - Vem för de yngstas talan
 - Forskning
 - Prioriteringar

Kravlista

- En gemensam utvecklingspsykologisk kunskapsbas
- Engagemang på alla nivåer
 - Politiker
 - Beslutsfattare
 - Klinikchefer
 - Medarbetare



Detta behöver vi

- Ett jämlikt samhälle
- En arbetsmarknad som erbjuder välutbildad och tryggt omhändertagen vårdpersonal
- Lika vårdutbud för familjer – tillgång till extra stöd för dem som behöver - i hela landet
- Interventionsmetoder som är prövade i svensk kontext
- Välutbildade metodtrogna behandlare med tid och pengar avsatta för kvalificerade interventioner

SPÄDA & SMÅ BARNNS PSYKISKA HÄLSA OCH UTVECKLING, 0-5 ÅR

Denna kurs riktar sig till olika professioner som arbetar med barn mellan 0-5 år och syftar till att ge en fördjupad kunskap om späda & små barns psykiska hälsa och utveckling utifrån neurobiologiskt, utvecklingspsykologiskt, anknytningsteoretiskt, relationsteoretiskt och kliniskt perspektiv.

Kursen ger även kunskap om för åldern relevanta bedömnings-, utrednings- och behandlingsmetoder vad gäller barnets utveckling, barnets och föräldrarnas psykiska hälsa och samspelet mellan förälder och barn. Kursen är öppen för olika professioner och även ackrediterad som specialistkurs i Psykologförbundets specialistordning.

Kursstart: 4 mars 2019

**Kursansvariga: Lilianne Eninger e-mail: lilianne.eninger@psychology.su.se
Catarina Furmark e-mail: cfurmark@gmail.com**

Aktuella referenser

