

FoU Välfärds konferens, 28-29 augusti 2013, Kalmar

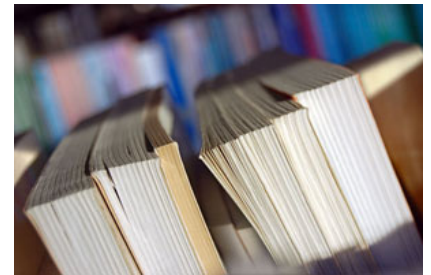
Seminarium A2:

Blandade lärande nätverk som metod att utveckla stöd för vuxna anhöriga till personer med psykisk ohälsa

Mats Ewertzon och Jan-Olof Svensson

Uppdrag

- **skapa nationell överblick** inom anhörigområdet
- **samla in, strukturera och sprida** kunskaper och erfarenheter på anhörigområdet
- **stimulera** och **stödja** utvecklingsarbete och implementering av kunskaper rörande anhörigas situation
- **ta del av** internationella erfarenheter och forskningsresultat.



Verksamhetsidé

Att eftersträvar ett evidensbaserat arbetssätt i all verksamhet genom att skapa och "bygga på" möten mellan olika kunskaps- och erfarenhetsformer som:

- förstahandserfarenheter hos anhöriga och deras närstående
- beprövad erfarenhet hos personal inom anhörigstöd, vård, omsorg och hälso- och sjukvård
- organisatorisk- och policyerfarenhet hos beslutsfattare
- vetenskaplig kunskap och metod-kunskap hos forskare



Nka:s anhängsområden

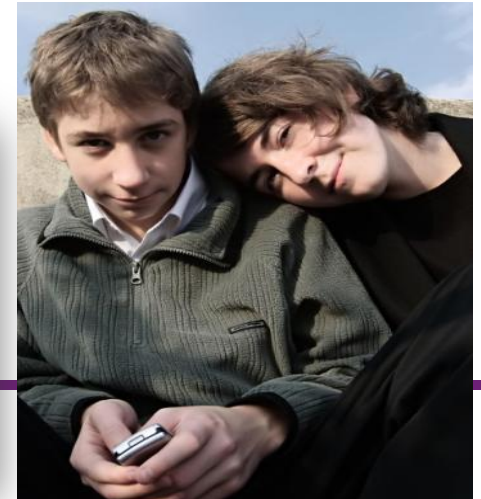
Anhängiga
till äldre

Anhängiga
till unga
med flerfunk-
tionsned-
sättning

Anhängiga
och
psykisk
ohälsa

Barn som
anhöriga

Arbets-
givare
för an-
höriga



Arbetsätt

1. Etablera lättillgängliga kunskapskällor
2. Kunskapsspridning
3. Konsultation
4. Blandade lärande nätverk
5. Samverkansstudier
6. Internationella kontakter



Kunskapsöversikter

- Stöd för vuxna anhöriga till (vuxna) personer med psykisk ohälsa – betydelse och effekt
Mats Ewertzon
- Stöd för vuxna anhöriga till barn- och ungdomar med psykisk ohälsa
Ylva Benderix



Blandade lärande nätverk

Mål

- alla får göra sin röst hörd, utbyter kunskaper och erfarenheter och lär av varandra
- identifiera områden att utveckla eller förändra och stödja varandra i utvecklingsarbete
- ta tillvara relevant forsknings- och utvecklingsresultat i arbetet



Blandade lärande nätverk

- Lokalt blandat nätverk ca 8-12 personer
- Nätverket har en/två ledare som leder samtalet i gruppen, ansvarar för dokumentation, förser deltagarna med material, bokar tider och lokal för träffarna
- De lokala ledarna deltar i det nationella nätverket och har kontakten med Nka med upptaktsmöte och uppföljningsmöte
- Alla i de lärande nätverken diskuterar samma fråga och samtalen dokumenteras och skickas in till NKA för sammanställning
- Alla deltagare får sammanställningen och de nya frågorna inför kommande möte

Blandat lärande nätverk

Nätverket stöd för vuxna anhöriga till person med psykisk ohälsa

I det första blandade lärande nätverk deltar nio kommuner som under det närmaste året kommer diskutera stödjande insatser för vuxna anhöriga till personer med psykisk ohälsa.

Ytterligare nätverk startar i oktober 2013

Blandat lärande nätverk

Nätverket stöd för vuxna anhöriga till person med psykisk ohälsa

- Syftet med nätverket är att alla som medverkar delar med sig och sprider kunskaper samt erfarenheter om stöd för anhöriga till personer med psykisk ohälsa, både lokalt och nationellt.

Blandat lärande nätverk

- Det lokala nätverket träffas 7 gånger under ett år
- Två träffar våren 2013 start i april, intervall ca 6 veckor
- Tre träffar hösten 2013 start i september, intervall 5 v
- Två träffar 2014 start i januari
- Varje träff ca 2 timmar
- Inför varje lokal träff träffas ledarna via internet för ett upptaktsmöte och veckan efter den lokala träffen möts ledarna igen i ett uppföljningsmöte, ca 2+ 2 tim

Blandat lärande nätverk

Diskussionsfrågor

Nätverket stöd för vuxna anhöriga till person med psykisk ohälsa

- Vad innebär stöd för anhöriga till personer med psykisk ohälsa?
- Vilket stöd finns inom ert område?
- Vilka behov är inte tillgodosedda?
- Vilka stödjande insatser behöver prioriteras?
- Vilka möjligheter finns till utveckling?

Blandat lärande nätverk Erfarenheter

Nätverket stöd för vuxna anhöriga till person med psykisk ohälsa

- Vad är det i de första träffarna som sticker ut, utifrån dina erfarenheter? Något som överraskar?

Tack!

Information och kontakt:

Hemsida: www.anhoriga.se

E-post: mats.ewertzon@anhoriga.se

E-post: jan-olof.svensson@anhoriga.se

