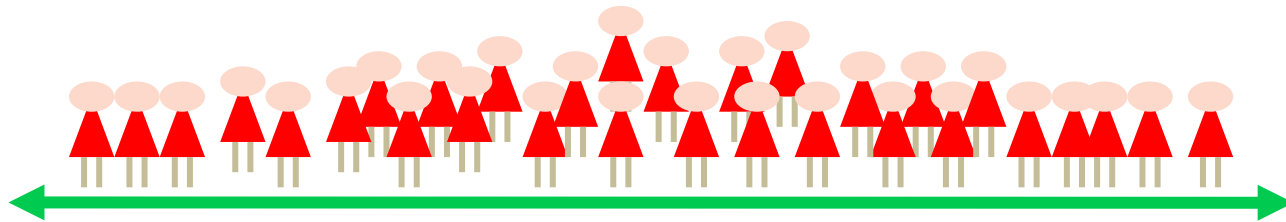


# Det är inte så lätt att vara ung barn eller ungdom .....

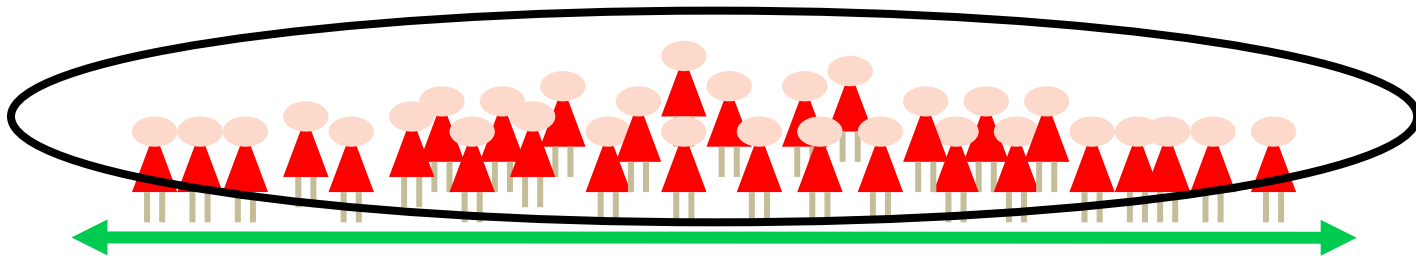




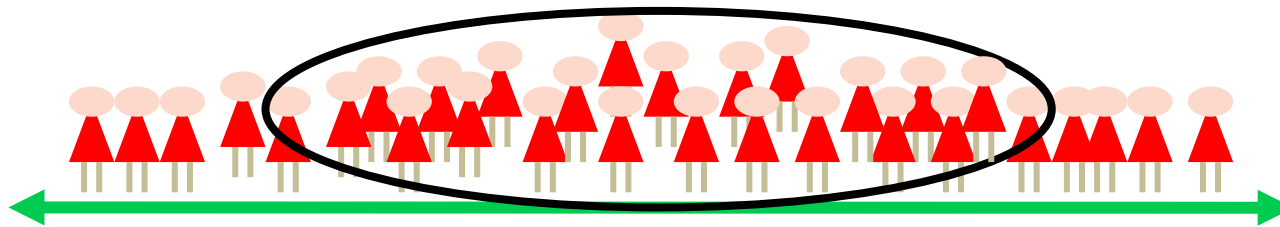
Vilka barn passar in i dagens informationssamhälle - vilka gör inte ?



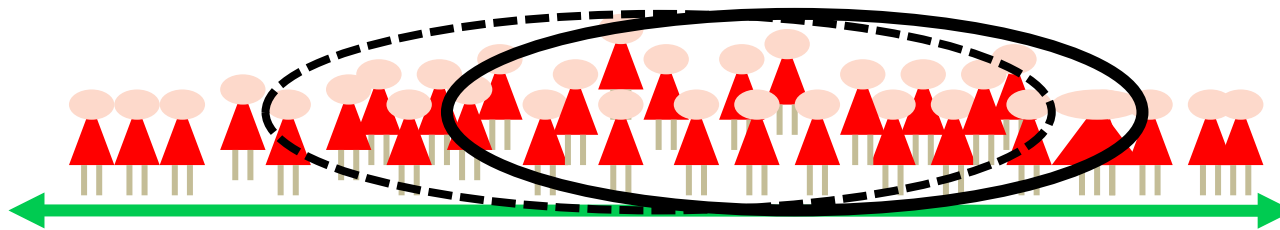
Vilka barn passar in i dagens informationssamhälle - alla?



Vilka barn passar in i dagens  
samhälle - vilka gör inte ?



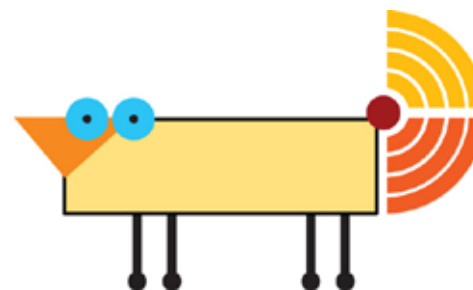
Vilka barn passar in i dagens  
samhälle - vilka gör inte ?



# Bra stöd till alla föräldrar



# De första åren är så viktiga





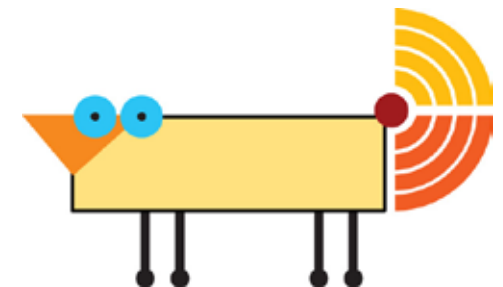
# Maskrosbarn och Orkidébarn



**Okänsliga  
Tåliga**

**Känsliga  
Behov av stöd**

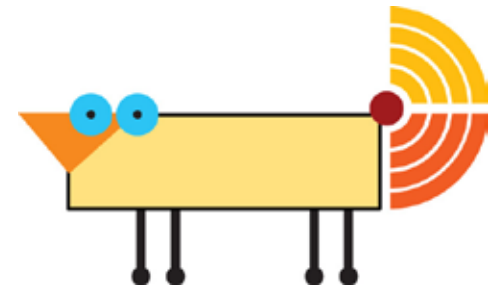
# Tidigt identifierar behov av extra stöd eller andras insatser



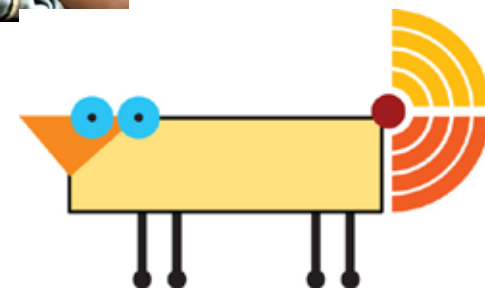
# Ge alla en bra start i skolan



## Hur är arbetsmiljön?



# Alla ska lyckas i skolan!!!

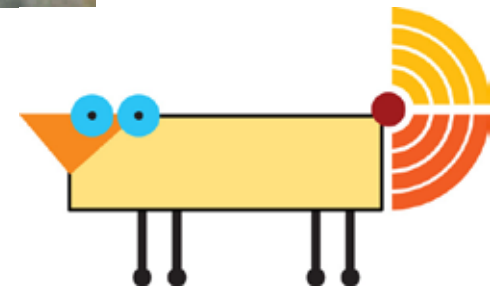




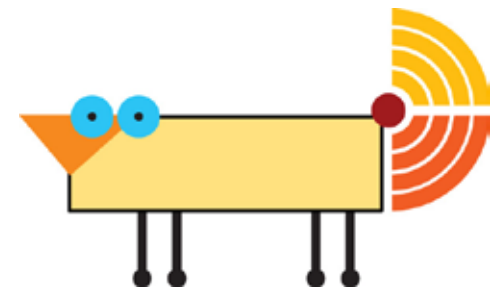
# Läsa vidare – få arbete



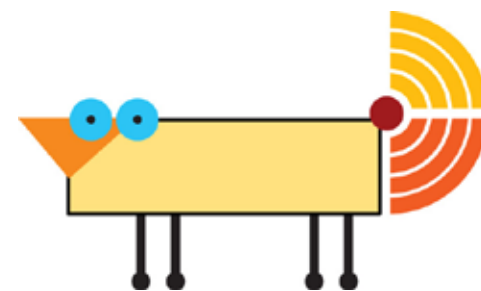
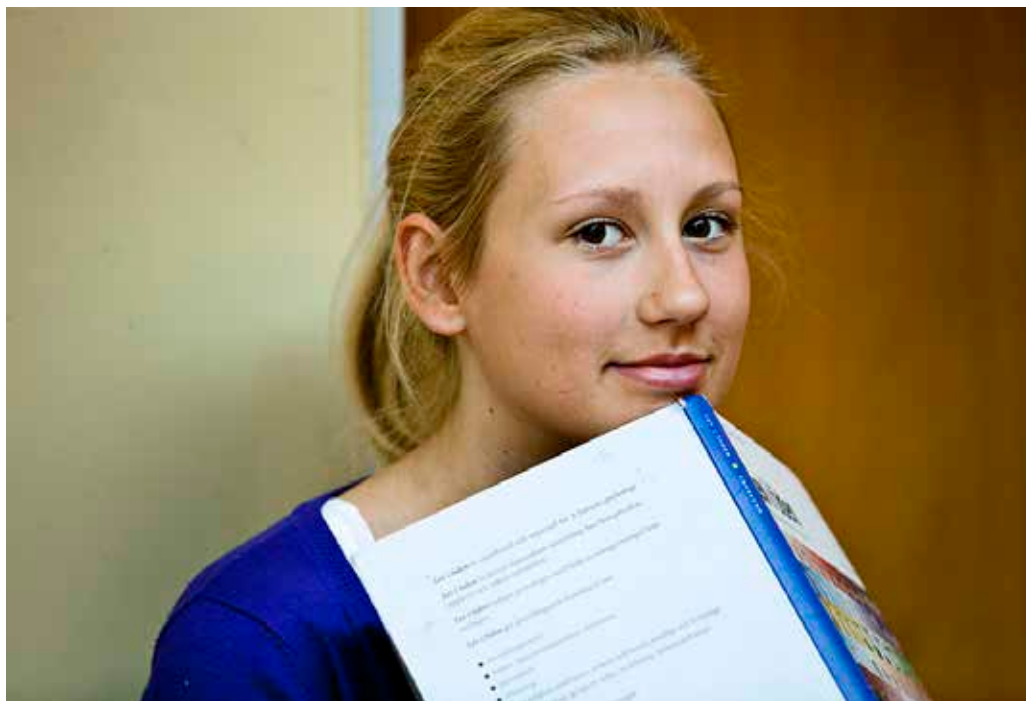
Hur många är anställningsbara



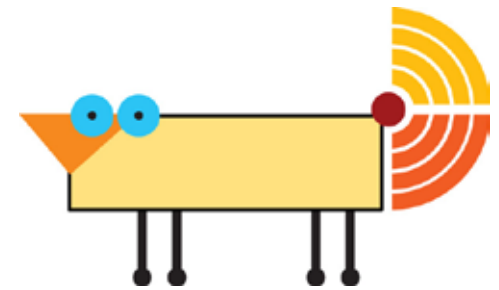
# Ingen ungdomsarbetslöshet



# Med anpassning och hjälpmedel.....



# Bra fritid, vänner, tillhörighet

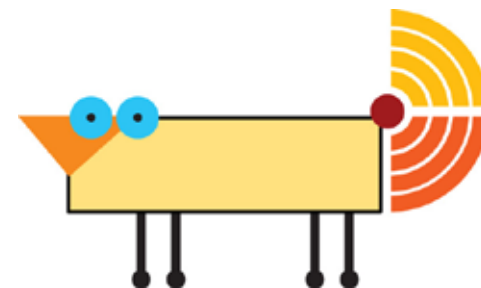




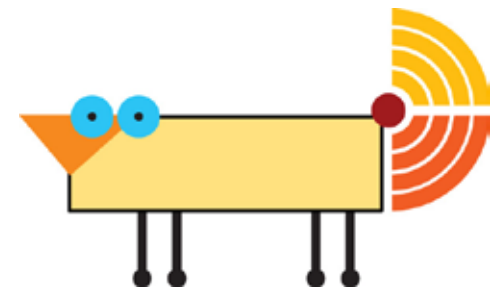
Mycket extra stöd, vård, behandling,  
sammansatta integrerade insatser.....



- Ja allt som behövs.....



Okonventionella lösningar, samordning,  
planering, individuella planer,  
utvärdering.....



# Det onödiga glappet -mellan barnpsykiatri och vuxenpsykiatri



Två specialistverksamheter med likande uppdrag  
Ungar som blir vuxna

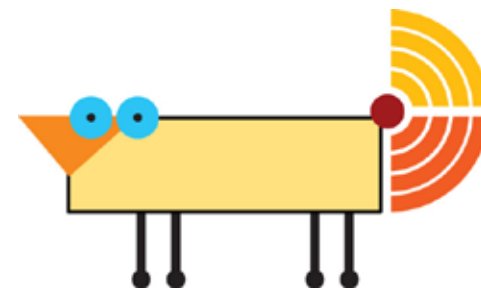


Hur svårt kan det vara ???

# Möjlighet att vara bra föräldrar

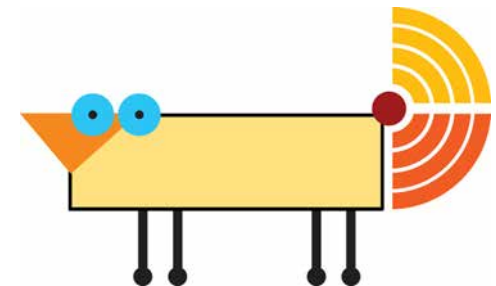


Även om du är sjuk, har missbruk,  
har en utvecklingsstörning

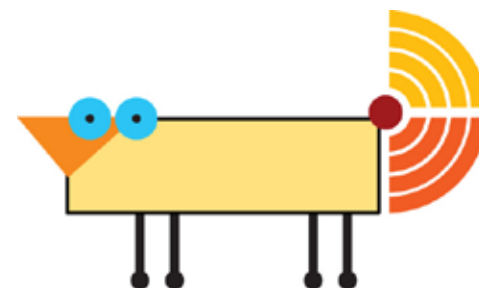




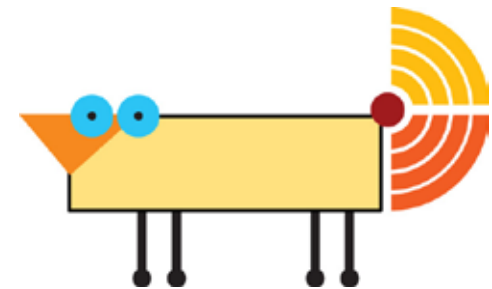
# Kompenserar ni alla som behöver?



# Ingen.....

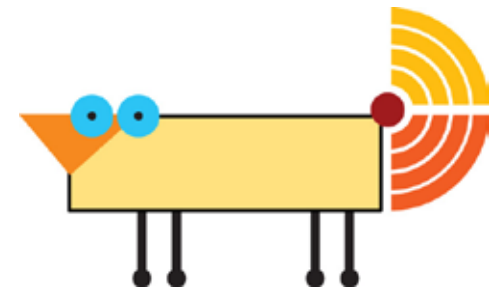


# Stoppa.....

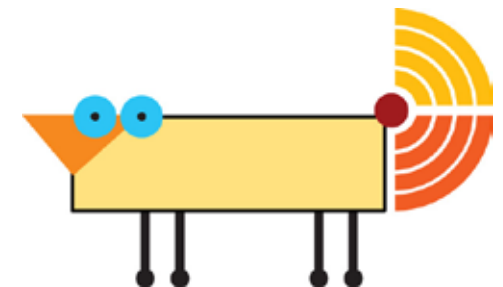




# Aldrig.....

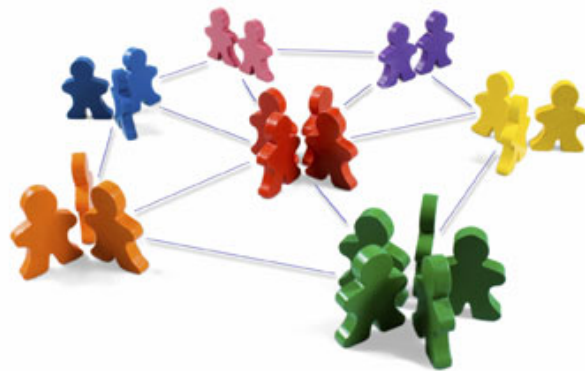


# Förhindra.....



"Samordnad individuell plan -  
det skulle jag vilja ha"

Ung man för många år sedan



[ing-marie.wieselgren@skl.s](mailto:ing-marie.wieselgren@skl.s)

# Vem styr?

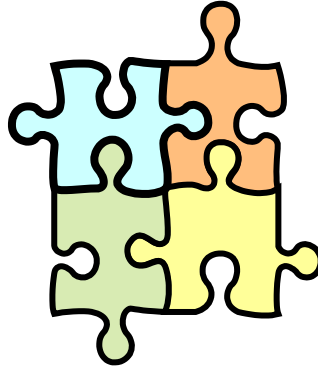
Föräldrarna

Skolan



Barnpsykiatri

Barnmedicin



Socialtjänsten

Habiliteringen



Autism/Asberger

Konstiga tvång

Föräldrar som är separerade

Mamma deprimerad

Dålig ekonomi

Allergiutredning

Vill inte gå till skolan

Läsa o skrivsvårighet

Bråk med kompisar-

Behöver ny bostad?

# SIP

För att göra det enkelt  
och effektivt....

# Barns utveckling

## Frisk-/riskfaktorer och effektiva insatser

Välta Inet!  
Guida för insatser för barn och unga

se mer på  
[www.lan.se/psyki](http://www.lan.se/psyki)

Bekräftad problematik

Tecken på risk

Förväntad utveckling

Insatser till alla

**Metoder**

- Beroendestruktur och psykiatri
- Psykiatri och psykiatri
- Psykiatri och psykiatri

**Insatser**

- Psykiatri och psykiatri
- Psykiatri och psykiatri

**Teknisk utveckling**

**Förväntad utveckling**

**Insatser till alla**

- Psykiatri och psykiatri
- Psykiatri och psykiatri

**Metoder**

- Psykiatri och psykiatri
- Psykiatri och psykiatri

**Insatser**

- Psykiatri och psykiatri
- Psykiatri och psykiatri

**Teknisk utveckling**

**Förväntad utveckling**

**Insatser till alla**

- Psykiatri och psykiatri
- Psykiatri och psykiatri

**Metoder**

- Psykiatri och psykiatri
- Psykiatri och psykiatri

**Insatser**

- Psykiatri och psykiatri
- Psykiatri och psykiatri

**Teknisk utveckling**

**Förväntad utveckling**

**Insatser till alla**

- Psykiatri och psykiatri
- Psykiatri och psykiatri

**Metoder**

- Psykiatri och psykiatri
- Psykiatri och psykiatri

**Insatser**

- Psykiatri och psykiatri
- Psykiatri och psykiatri

**Teknisk utveckling**

**Förväntad utveckling**

**Insatser till alla**

- Psykiatri och psykiatri
- Psykiatri och psykiatri

**Metoder**

- Psykiatri och psykiatri
- Psykiatri och psykiatri

**Insatser**

- Psykiatri och psykiatri
- Psykiatri och psykiatri

**Teknisk utveckling**

**Förväntad utveckling**

**Insatser till alla**

- Psykiatri och psykiatri
- Psykiatri och psykiatri

**Metoder**

- Psykiatri och psykiatri
- Psykiatri och psykiatri

**Insatser**

- Psykiatri och psykiatri
- Psykiatri och psykiatri

**Teknisk utveckling**

**Förväntad utveckling**

**Insatser till alla**

- Psykiatri och psykiatri
- Psykiatri och psykiatri

**Metoder**

- Psykiatri och psykiatri
- Psykiatri och psykiatri

**Insatser**

- Psykiatri och psykiatri
- Psykiatri och psykiatri

**Teknisk utveckling**

**Förväntad utveckling**

**Insatser till alla**

- Psykiatri och psykiatri
- Psykiatri och psykiatri

**Metoder**

- Psykiatri och psykiatri
- Psykiatri och psykiatri

**Insatser**

- Psykiatri och psykiatri
- Psykiatri och psykiatri

**Teknisk utveckling**

**Förväntad utveckling**

**Insatser till alla**

- Psykiatri och psykiatri
- Psykiatri och psykiatri

**Metoder**

- Psykiatri och psykiatri
- Psykiatri och psykiatri

**Insatser**

- Psykiatri och psykiatri
- Psykiatri och psykiatri

**Teknisk utveckling**

**Förväntad utveckling**

**Insatser till alla**

- Psykiatri och psykiatri
- Psykiatri och psykiatri

**Metoder**

- Psykiatri och psykiatri
- Psykiatri och psykiatri

**Insatser**

- Psykiatri och psykiatri
- Psykiatri och psykiatri

**Teknisk utveckling**

**Förväntad utveckling**

**Insatser till alla**

- Psykiatri och psykiatri
- Psykiatri och psykiatri

**Metoder**

- Psykiatri och psykiatri
- Psykiatri och psykiatri

**Insatser**

- Psykiatri och psykiatri
- Psykiatri och psykiatri

**Teknisk utveckling**

**Förväntad utveckling**

**Insatser till alla**

- Psykiatri och psykiatri
- Psykiatri och psykiatri



-9 mån - 2 år



2-6 år



6-12 år



12-16 år



16-18 år



### Friskfaktorer

- Tidiga insatser och stödinsatser
- Tidiga insatser och stödinsatser
- Tidiga insatser och stödinsatser



### Risikfaktorer

- Tidiga insatser och stödinsatser
- Tidiga insatser och stödinsatser
- Tidiga insatser och stödinsatser



### Tänk på!

- Tidiga insatser och stödinsatser
- Tidiga insatser och stödinsatser
- Tidiga insatser och stödinsatser

Psykisk hälsa  
barn och unga







### **En förskola av hög kvalitet utmärks av:**

- Ömsesidig uppmärksamhet i aktiviteter initierade av barn och av personal <sup>(41)</sup>
- Utveckling av exekutiva funktioner <sup>(42)</sup>
- Stöd till tidig språkinläring <sup>(43)</sup>
- Pedagoger och chefer med hög kompetens <sup>(44)</sup>
- Socialt och emotionellt lärande i förskolan<sup>(45)</sup>

### **Alla samhällsaktörer:**

- Uppmärksammar barn i riskmiljö, föräldrars stödbehov och initierar tidigt stöd <sup>(46)</sup>
- Möjliggör för alla föräldrar att hjälpa sina barn att lära sig nya färdigheter <sup>(47)</sup>



## Tecken att vara uppmärksam på

### Föräldrar

- Bristande uppmärksamhet <sup>(244)</sup>
- Bristande samspel <sup>(82, 83)</sup>
- Otydlig uppfostran <sup>(84)</sup>
- Bristande engagemang för barnets utveckling i förskolan <sup>(85)</sup>

### Barn

- Låg begåvning <sup>(245)</sup>
- Tal- och språkförsening <sup>(86)</sup>
- Agerar först och tänker sedan <sup>(87)</sup>
- Koncentrationssvårigheter <sup>(88)</sup>
- Lättdistraherad <sup>(89)</sup>
- Inbunden, socialt tillbakadragen, lättretlig <sup>(90)</sup>
- Avvisande mot andra barn <sup>(91)</sup>
- Svag utveckling i förskola <sup>(92)</sup>
- Motoriska, språkliga eller kognitiva funktionsnedsättningar <sup>(93)</sup>
- Huvud-/skallskada <sup>(94)</sup>

## Insatser

### Föräldrar

- Stöd till föräldrar med särskilda behov <sup>(134)</sup>

### Barn

- Föräldrastöd (insats via föräldrar) <sup>(135)</sup>

# Barns utveckling

Frisk-/riskfaktorer och effektiva insatser



## Identifiera

- Depression (161)
- Ångestproblematik (162)
- Ätstörningar (163)

## Insatser

### *Depression och ångest*

- Interpersonell terapi (194)
- Individ/gruppbaserad KBT (195)
- Gruppbaserad KBT + Föräldrastöds-komponenter (196)
- Läkemedel (193,197)

### *Ätstörning*

- Familjeinterventioner och psykoterapi (198)
- Familjestöd (205,206)

# Barns utveckling

## Frisk-/riskfaktorer och effektiva insatser

Välta In! Guide för insatser i tidiga insatser för barn och unga

och läs på [www.klms.se/psyki](http://www.klms.se/psyki)

Bekräftad problematik

Tecken på risk

Förväntad utveckling

Insatser till alla

**Metoder**

- Utvärdering av föräldrars förhållningssätt
- Utvärdering av barnets förhållningssätt

**Insatser**

- Familjterapi
- Utvärdering av föräldrars förhållningssätt
- Utvärdering av barnets förhållningssätt

**Tidiga utvecklingsinsatser**

**Föräldrar**

- Utvärdering av föräldrars förhållningssätt
- Utvärdering av barnets förhållningssätt

**Barn**

- Utvärdering av barnets förhållningssätt
- Utvärdering av föräldrars förhållningssätt

**Insatser**

- Utvärdering av föräldrars förhållningssätt
- Utvärdering av barnets förhållningssätt

**Metoder**

- Utvärdering av föräldrars förhållningssätt
- Utvärdering av barnets förhållningssätt

**Insatser**

- Familjterapi
- Utvärdering av föräldrars förhållningssätt
- Utvärdering av barnets förhållningssätt

**Tidiga utvecklingsinsatser**

**Föräldrar**

- Utvärdering av föräldrars förhållningssätt
- Utvärdering av barnets förhållningssätt

**Barn**

- Utvärdering av barnets förhållningssätt
- Utvärdering av föräldrars förhållningssätt

**Insatser**

- Utvärdering av föräldrars förhållningssätt
- Utvärdering av barnets förhållningssätt

**Metoder**

- Utvärdering av föräldrars förhållningssätt
- Utvärdering av barnets förhållningssätt

**Insatser**

- Familjterapi
- Utvärdering av föräldrars förhållningssätt
- Utvärdering av barnets förhållningssätt

**Tidiga utvecklingsinsatser**

**Föräldrar**

- Utvärdering av föräldrars förhållningssätt
- Utvärdering av barnets förhållningssätt

**Barn**

- Utvärdering av barnets förhållningssätt
- Utvärdering av föräldrars förhållningssätt

**Insatser**

- Utvärdering av föräldrars förhållningssätt
- Utvärdering av barnets förhållningssätt

**Metoder**

- Utvärdering av föräldrars förhållningssätt
- Utvärdering av barnets förhållningssätt

**Insatser**

- Familjterapi
- Utvärdering av föräldrars förhållningssätt
- Utvärdering av barnets förhållningssätt

**Tidiga utvecklingsinsatser**

**Föräldrar**

- Utvärdering av föräldrars förhållningssätt
- Utvärdering av barnets förhållningssätt

**Barn**

- Utvärdering av barnets förhållningssätt
- Utvärdering av föräldrars förhållningssätt

**Insatser**

- Utvärdering av föräldrars förhållningssätt
- Utvärdering av barnets förhållningssätt

**Metoder**

- Utvärdering av föräldrars förhållningssätt
- Utvärdering av barnets förhållningssätt

**Insatser**

- Familjterapi
- Utvärdering av föräldrars förhållningssätt
- Utvärdering av barnets förhållningssätt

**Tidiga utvecklingsinsatser**

**Föräldrar**

- Utvärdering av föräldrars förhållningssätt
- Utvärdering av barnets förhållningssätt

**Barn**

- Utvärdering av barnets förhållningssätt
- Utvärdering av föräldrars förhållningssätt

**Insatser**

- Utvärdering av föräldrars förhållningssätt
- Utvärdering av barnets förhållningssätt



**Risikfaktorer**

- Tidiga svårigheter och svårigheter i senare åren
- Tidiga svårigheter och svårigheter i senare åren
- Tidiga svårigheter och svårigheter i senare åren
- Tidiga svårigheter och svårigheter i senare åren

**Riskfaktorer**

- Tidiga svårigheter och svårigheter i senare åren
- Tidiga svårigheter och svårigheter i senare åren
- Tidiga svårigheter och svårigheter i senare åren
- Tidiga svårigheter och svårigheter i senare åren

**Insatser till alla**

- Tidiga svårigheter och svårigheter i senare åren
- Tidiga svårigheter och svårigheter i senare åren
- Tidiga svårigheter och svårigheter i senare åren
- Tidiga svårigheter och svårigheter i senare åren

**Tänkvärt**

- Tidiga svårigheter och svårigheter i senare åren
- Tidiga svårigheter och svårigheter i senare åren
- Tidiga svårigheter och svårigheter i senare åren
- Tidiga svårigheter och svårigheter i senare åren



