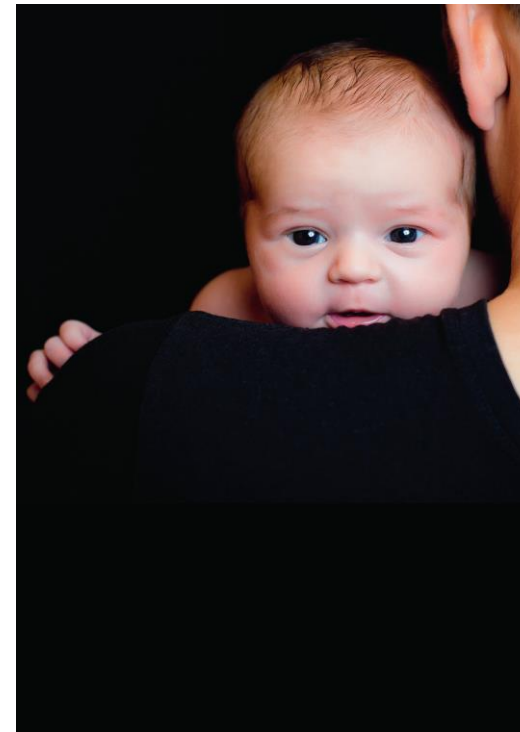


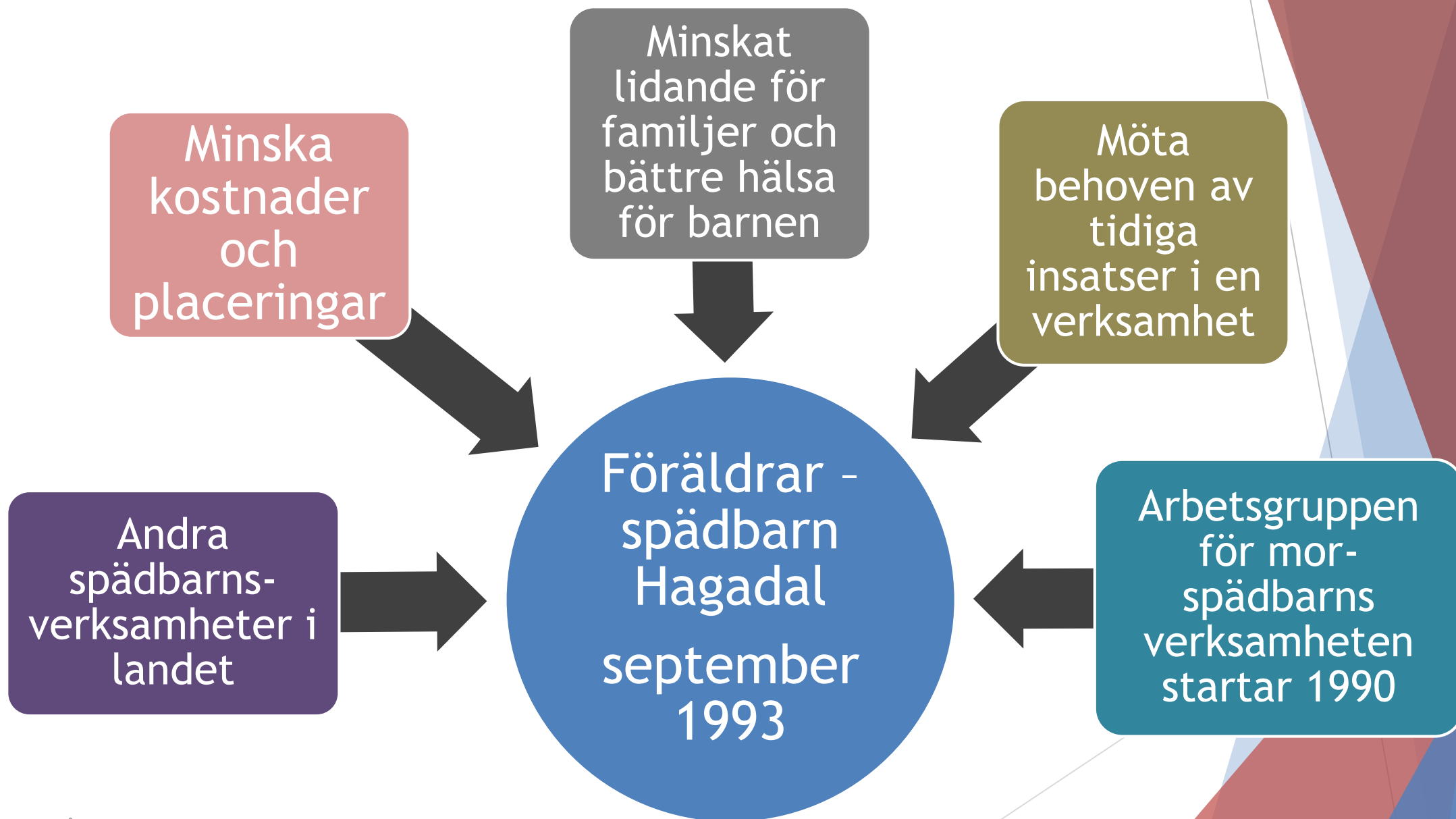
# Föräldrar - spädbarn Hagadal

Förebyggande verksamhet i  
samverkan mellan Linköpings  
kommun och Region Östergötland

Råd & Stöd / BUP



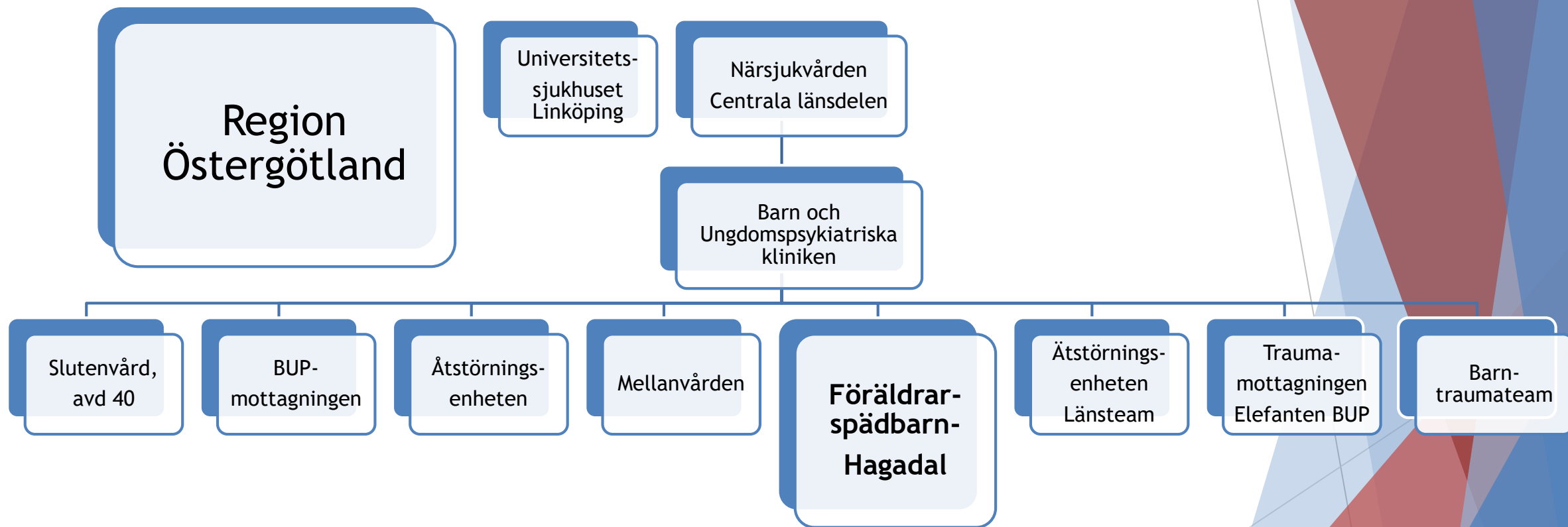
# Grunden till start av ny verksamhet



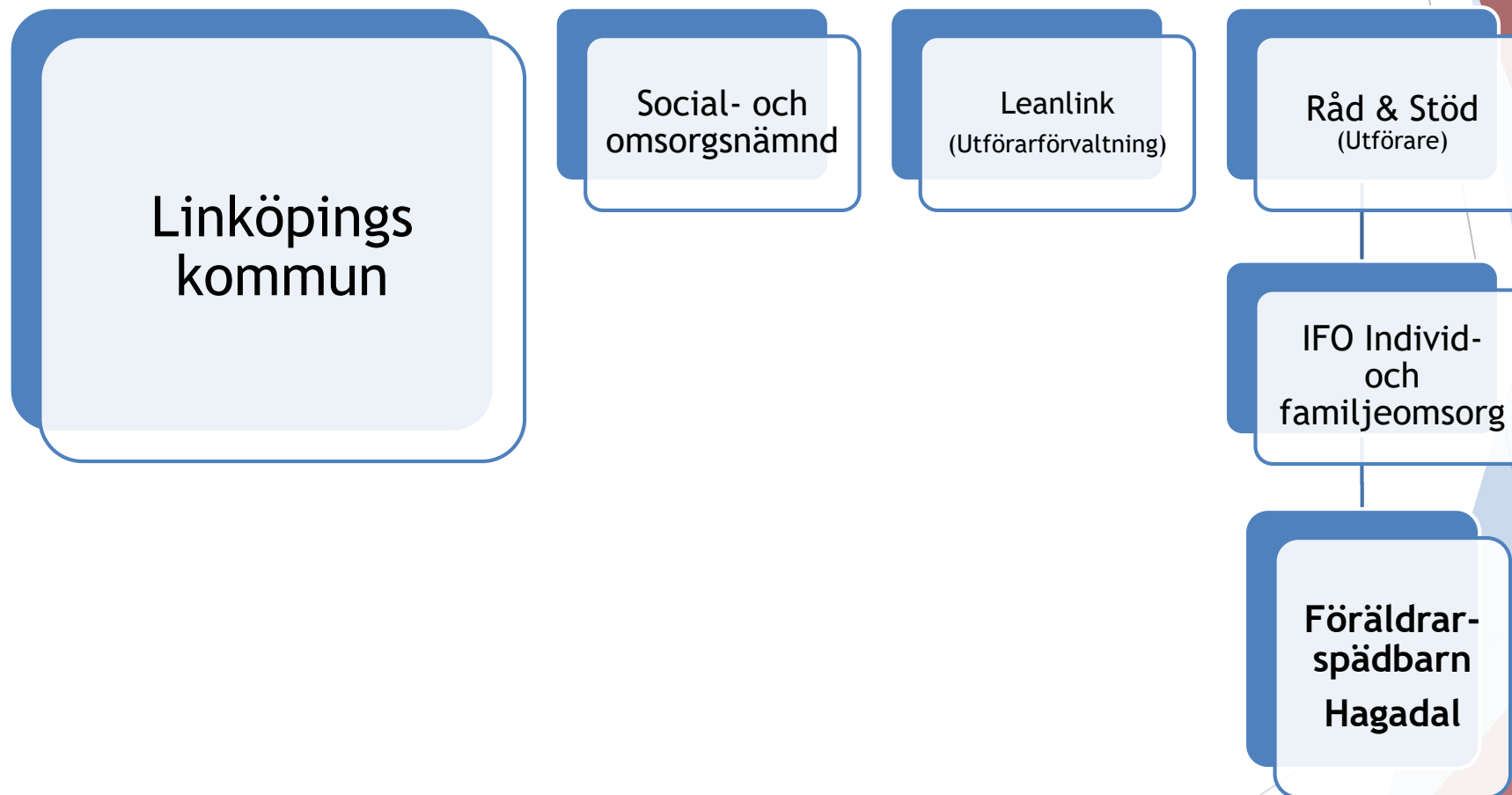
# Föräldrar - spädbarn Hagadal: Då

- ▶ 50 familjer per år. Riskkriterier.
- ▶ Personal bestod av fem behandlingsassistenter i dagverksamhet, en psykolog och en kurator (en forskningsassistent och en överläkare).
- ▶ Dagverksamhet, familjearbete, enskilda samtal/insatser, nätverksarbete samt viss gruppverksamhet.
- ▶ Ainsworth skattning av lyhördhet.
- ▶ Forskning, uppföljning via BUP forskaravdelning.
- ▶ HSL & SoL
- ▶ Delat ekonomiskt ansvar (gäller ännu).
- ▶ Gemensam journalskrivning.

# Organisation Region Östergötland



# Organisation Linköpings kommun



# Hagadal- en verksamhet i samverkan

- Enhetschef
- Psykoterapeut
- Socionom
- Psykolog

Region  
Östergötland

Hagadal

- Verksamhetschef
- Gruppledare
- Familjepedagog

Linköpings  
kommun

# Metoder på Hagdal

- ▶ ADBB (Alarm Distress Baby Scale)
- ▶ Circle of security-parenting
- ▶ Gruppverksamhet
- ▶ ICDP (International Child Development Programme) - vägledande samspel
- ▶ Marte Meo
- ▶ PYC (Parenting Young Children)
- ▶ Samtal (individuellt/par)
- ▶ Samspelsarbete
- ▶ Övriga metoder (familjekarta, FIT, gemensamma vårdplaneringar, IPT, MI, KBT, miljöterapi, nätverksarbete, psykosocial intervention, samarbete med andra aktörer)

## Statistik 2018

- ▶ 301 aktuella ärenden under året.
- ▶ 173 ärenden avslutades under året.
- ▶ 169 nya ärenden fördelades under året.
  
- ▶ 41 deltog i gruppverksamhet.
- ▶ 2 ärende var biståndsärende.
  
- ▶ Genomsnitt kontakttid 11 månader





# Sammanställning över remisser 2018



Remissinstans	TOTALT	%
Ringer själv	45	26,6
BHV/BVC	38	22,5
Kvinnohälsan (MVC)	34	20,4
Kvinnokliniken (KK)	13	7,7
Psykiatri	5	3,0
Social- & omsorgsförvaltning	2	1,2
Annat*	32	18,9
<b>Totalt</b>	<b>169</b>	<b>100%</b>
*intern remiss		

# Utvärdering - uppföljning



- ▶ **GHQ-12** (General Health Care)
- ▶ **PSS** (Parenting Stress Scale)
- ▶ **FIT** (Feedback Informed Treatment)
- ▶ **ADBB** (Alarm Distress Baby Scale)
- ▶ **Brukarundersökningar**

# Samverkansvinster

Säkerställa  
trygghet

Stabilare  
verksamhet  
utifrån avtal

Geografiskt  
område

Gemensamt  
språk

Kännedom om  
båda  
organisationerna

Snabbare  
vägar

Politisk  
samstämmighet

USVE & FoU

Bred  
kompetens

Helhetsperspektiv

# Tack för oss!

Föräldrar -spädbarn  
Hagadals  
förebyggande  
arbete är en vinst  
för samhället,  
familjerna men  
framförallt för  
barnen!



[En liten film om samspel](#)

Lena Hallgren Berger

Jaana Salo

Camilla Strömberg

# Forskning/utvärdering

- ▶ Mörelius, E. (2006). *Stress in infants and parents. Studies of salivary cortisol, behaviour and psychometric measures*. (Avhandling no. 943). Linköpings universitet.
- ▶ Risholm Mothander, P., Furmark, C. & Neander, K.(2017). Adding COS-P to treatment as usual in three Swedish infant mental health clinics. *Scandinavian journal of psychology*.
- ▶ Sydsjö, G., Wadsby, M., & Svedin, C.G. (2007). Life development for 20 pairs of children with and without psychosocial problems- A 16- year-long study with follow-up. *Nordic Journal of Psychiatry, 61, 19-26*.
- ▶ Sydsjö, G., Wadsby, M. & Svedin, C.G. (1995). *Barn till psykosociala riskmödrar - Från mödrarnas graviditet till barnen är 8 år*. Rädda Barnen: Stockholm
- ▶ Sydsjö, G. (1992). *Psykosociala riskgraviditeter och deras utfall*. (Avhandling no. 350). Linköpings universitet.
- ▶ Wadsby, M., Arvidsson,E. (2010). Eight years after - a follow-up study of mothers and children at psychosocialrisk who received early treatment: does early intervention leave its mark? *Child & Family social work*.
- ▶ Wadsby, M., Sydsjö, G. & Svedin, C.G. (1998). Evaluation of a shortterm intervention program for psychosocial risk-mothers and their babies. *Nordic Journal of Psychiatry, 61, 501-511*).
- ▶ Ängarne-Lindberg, T., Wadsby, M. (2013). *Psychosocial risk-mothers and their babies: Opinions about interaction treatment*. Linköpings universitet.