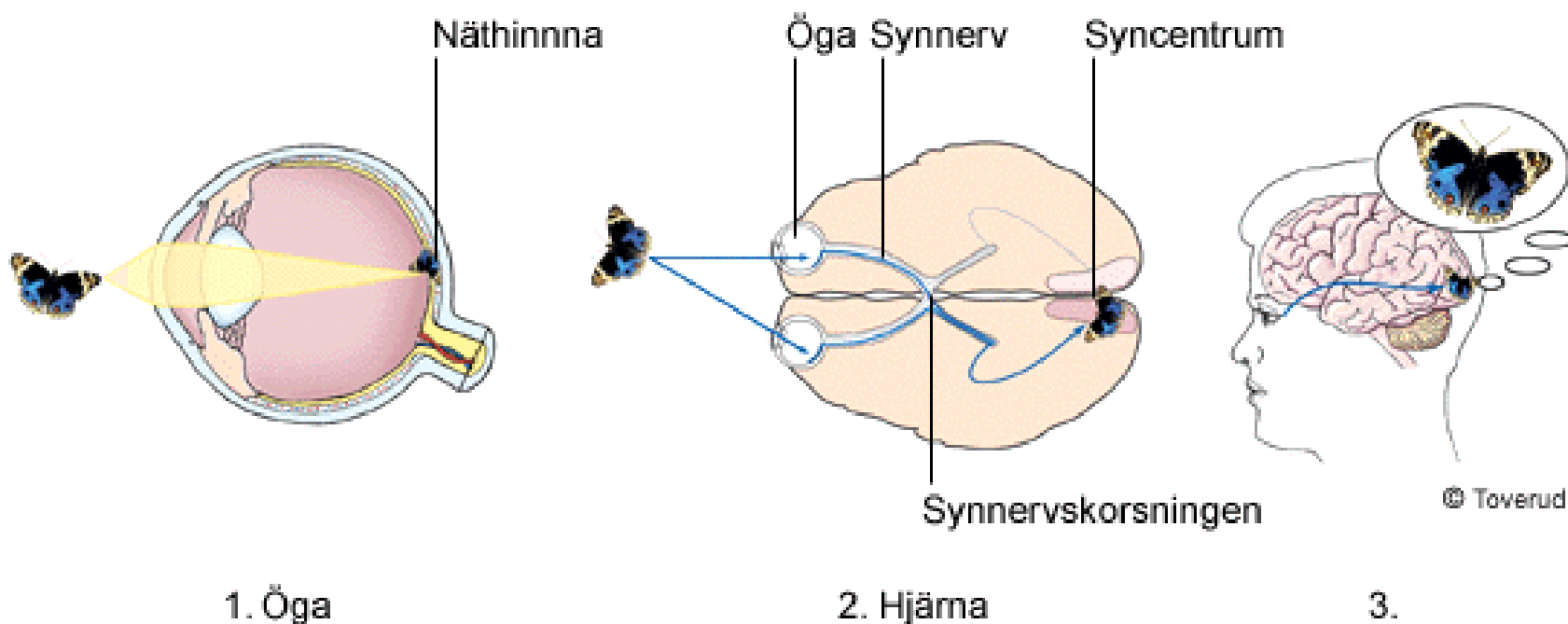


Vi tittar med ögonen, men ser med hjärnan



CVI

Cerebral Visual Impairment

Hjärnsynskada



Kännetecken CVI

- Att känna igen ansikten, föremål, former
- Att känna igen ansiktsuttryck
- Att hitta i omgivningen
- Att hitta det viktiga då bakgrund och eller miljö är rörig
- Att uppfatta djup och höjdskillnader
- Att se även det som rör sig eller då man rör sig själv
- Att göra sig en inre bild och minnas vad man sett

Gordon Dutton www.cviscotland.org

- **Synskärpa**
- Färgseende
- Kontrastseende
- Mörkerseende
- Perifert seende, synfält
- Formseende
- Rörelse
- Orientering
- Bildförståelse
- Ansiktsigenkänning
- mm

Mätning av synskärpa är inte tillräcklig för att bestämma den visuella funktionen i det dagliga livet hos personer med flerfunktionsnedsättning.



- **Synskärpa**
- Färgseende
- Kontrastseende
- Mörkerseende
- Perifert seende, synfält
- Formseende
- Rörelse
- Orientering
- Bildförståelse
- Ansiktsigenkänning
- mm

Mätning av synskärpa är inte tillräcklig för att bestämma den visuella funktionen i det dagliga livet hos personer med flerfunktionsnedsättning.

Utgå ifrån att en person med FFN också har CVI tills motsatsen har bevisats.



VAS CVI - PIMD

Vid IF och FFN behövs särskilda test

VAS CVI-PIMD analyserar visuell funktion för personer med en *utvecklingsålder* på 0-4 år

- testar för olika synfunktioner
- strukturerad observation
- 9 karaktäristika för CVI
- 6 nivåer av visuellt beteende
- skiljer mellan okulär (i ögat) och cerebral synskada

Nationell CVI-dag 12 oktober

Luleå Regionhus – boka dagen



Personlig assistent- att vara eller inte vara

Forskningsprojekt i Flandern, Belgien

Personal Assistant - to be or not to be?

Organisation och ekonomiska system för personlig assistans till vuxna med funktionsnedsättning har utvecklats i Belgien sedan 1997. Det senaste året har det utvidgats till att också gälla barn och ungdomar.

Personlig assistent- att vara eller inte vara

Ta reda på vilka faktorer som ligger till grund för att anhöriga väljer att ta anställning som personlig assistent till sitt barn eller annan närstående?

Utveckla ett verktyg som kan vara ett stöd för anhöriga att fatta beslut om anställning eller ej.

Personlig assistent- att vara eller inte vara

BLANDADE LÄRANDE NÄTVERK

DELTAGARE

- Anhöriga
- Personer med egen funktionsnedsättning
- Vårdpersonal
- Professionella inom sysselsättningsbranschen
- Forskare
- Brukarorganisationer

FRÅGESTÄLLNINGAR

- Vilka skäl finns till att ta/inte ta anställning som personlig assistent till familjemedlem?
- Fördelar/nackdelar med att ta emot hjälp från nära släkting
- Kortsiktiga och långsiktiga effekter
- Könsperspektivet

PIMD forskning i Sverige

Ett liv med värdighet för personer med djupa och intellektuella och flera funktionsnedsättningar:

En jämförande studie av förutsättningarna för ett bra liv.

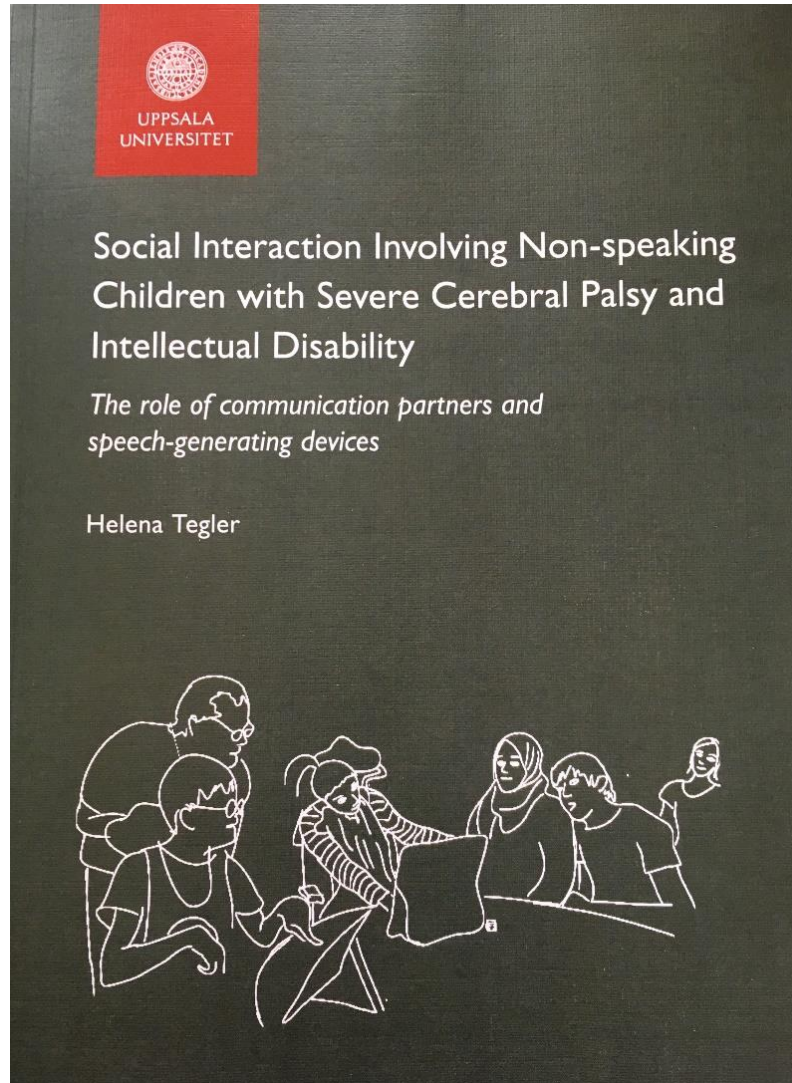
Profound Intellectual and Multiple Disability

Ett treårigt forskningsprojekt som finansieras av Vetenskapsrådet

Professor Simo Vehmas, Stockholm

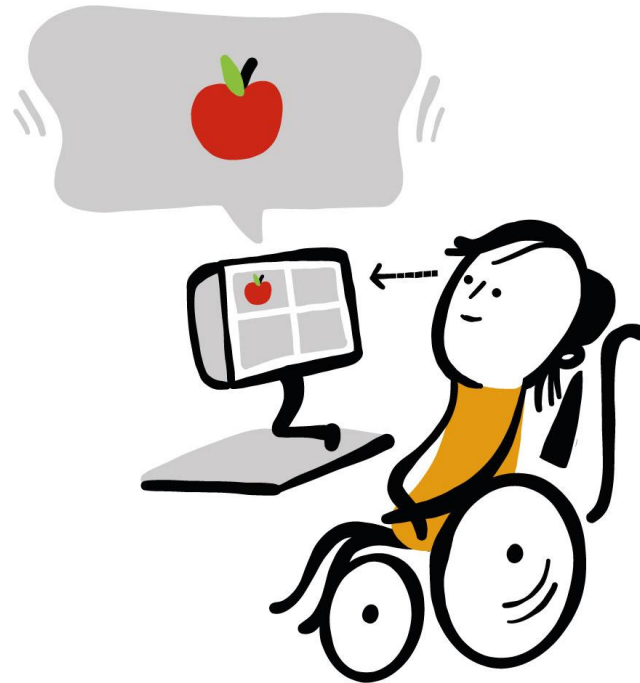


Helena Tegler, logoped Uppsala universitet



Helena Tegler, logoped Uppsala universitet

Ögonstyrda samtalsapparater



Webbinarium 24 september

Ellen Backman, specialistlogoped

Barnhabiliteringen i Kungsbacka

Doktorand Högskolan i Halmstad och Region Halland.

Forskar om barns
ätutveckling och om
barn med hjärnskador
och

Gastrostomi



ANN-KRISTIN ÖLIND

HANDBOK
**MEDICINSK
OMVÅRDNAD**
VID SVÅRA FLERFUNKTIONSHINDER

GOTHA
Hälsa och omsorg

**Kommer
på webben
www.anhoriga**