

Intercultural perspective in family support

CHIARA LENZA

PH.D. INTERCULTURAL STUDIES

RESEARCHER, FACILITATOR, NKA

NKAs forskning och utveckling inom området interkulturellt anhörigstöd

- ✓ Förståelse för vad ett interkulturellt perspektiv innebär i relation till att stödja anhöriga från olika kulturer och med olika etnisk bakgrund;
- ✓ Stimulera utvecklingen av nya strategier och kulturellt anpassade stödtjänster för anhöriga som är immigranter och lever i Sverige;
- ✓ Stödja socialarbetare i utvecklingen av interkulturell kompetens.

Skillnader och likheter avseende stöd till svenskfödda anhöriga

Hinder för migranter anhöriga



Utmaningar för socialarbetare

KOMMUNIKATIONS-
UTMANINGAR

SOCIOKULTURELLA
UTMANINGAR

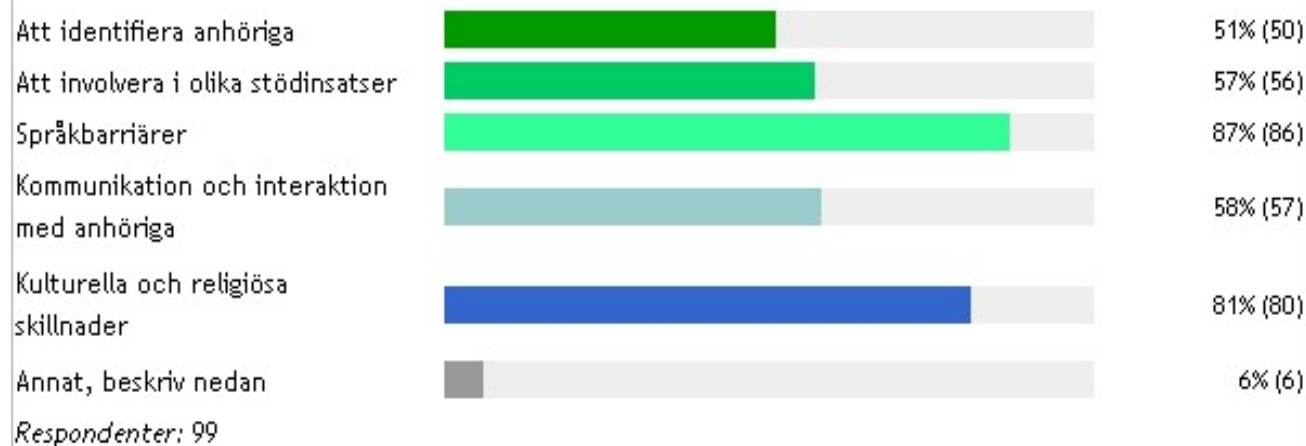
ORGANISATORISKA
UTMANINGAR

Interkulturellt anhörigstöd frågeformulär

3. Finns det skillnader i att stödja anhöriga med utländsk bakgrund?



Om ja, välj ett eller flera av följande påståenden



Utveckla strategier

Utbildning och
undervisning

Övervinna språkbarriärer

Familjefokuserad
intervention

Utbildning och kompetensutveckling



Formell utbildning och kompetensutveckling



Mer kulturell mångfald
“erfarenheter från fältet”

Övervinna språkbarriärer

Förenkla språket

Använda olika slags alternativa verktyg för att kommunicera (foton, teckningar, gester)

Var försiktig med icke-verbal kommunikation

Ställa frågor och upprepa

Använda professionella tolkar

Var uppmärksam på missförstånd

Familjefokuserad intervention



Hembesök



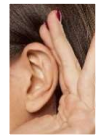
Längre möten



Ställa frågor



Ha ett öppet sinne



Lyssna aktivt



Acceptera
familjernas
värderingar



Skräddarsy metoder
för familjesituationen

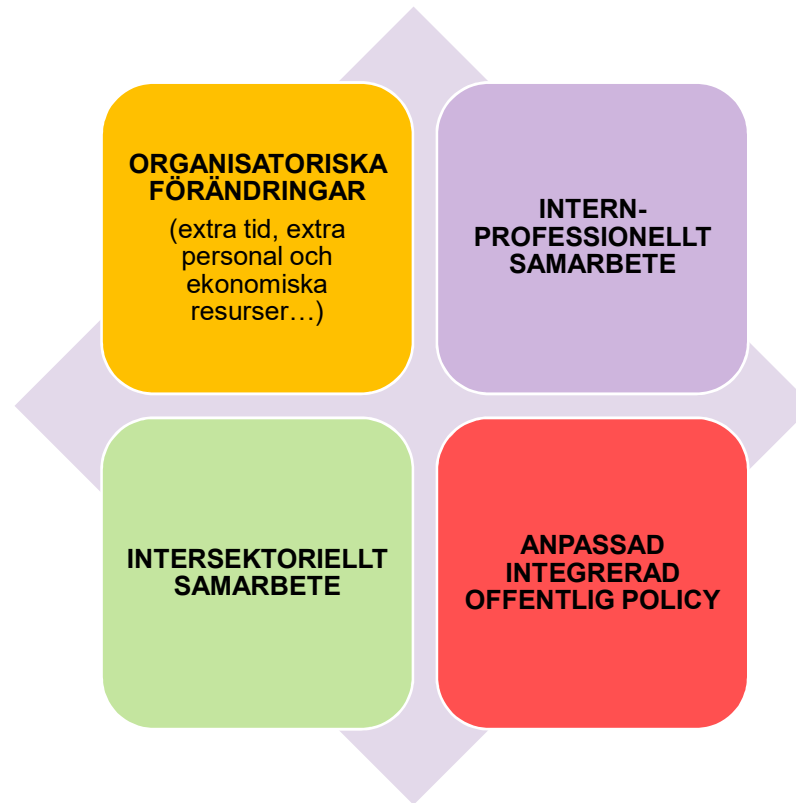


Säkerställa familjens
förståelse för
sjukdomen



Berätta om metoden
och ta fram
gemensamma mål

Strategier för att förbättra strategier



Tack! Thank you!

Grazie!

chiara.lenza@lnu.se