

Anhörigperspektiv på korttiderna i Borås

Projekt 2024

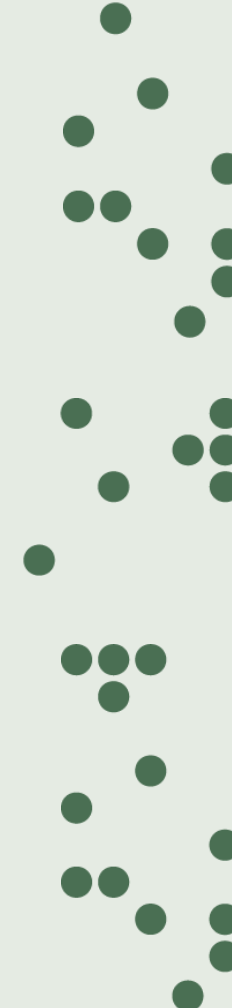
Alexander Wensby, anhörigkonsulent/anhörigstrateg

Anna Ryberg, enhetschef Sörmarksgatan 207 & Kvibergsgatan 17

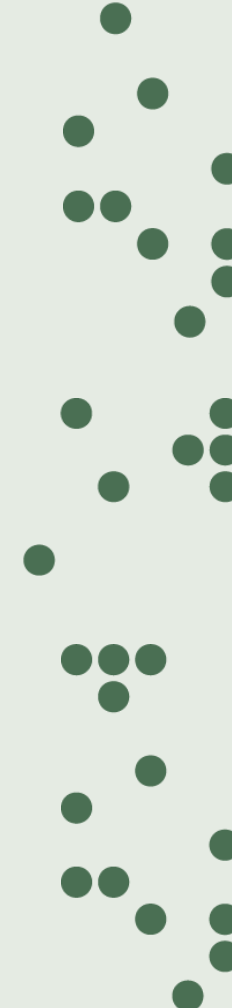
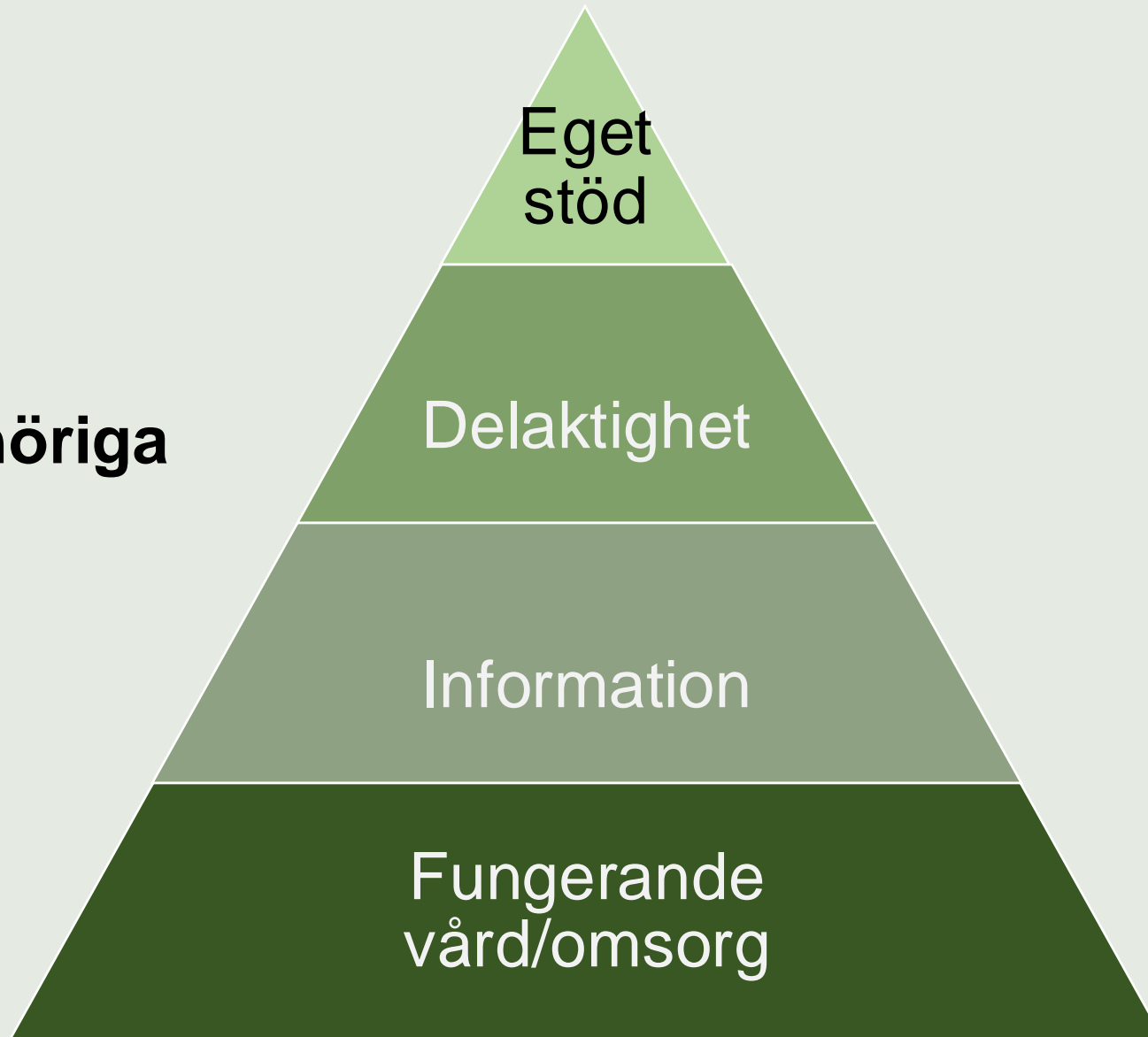
Arbnora Berbatovci, enhetschef Sörmarksgatan 207



BORÅS
STAD



Stöd till anhöriga



Anhörigperspektiv

Beslutsfattare, chefer och medarbetare:

- har kunskap om anhörigas situation
- strävar efter delaktighet
- uppmärksammar anhörigas behov av information
- säkerställer att anhörigas omsorg är frivillig
- uppmärksammar anhörigas behov av stöd för egen del

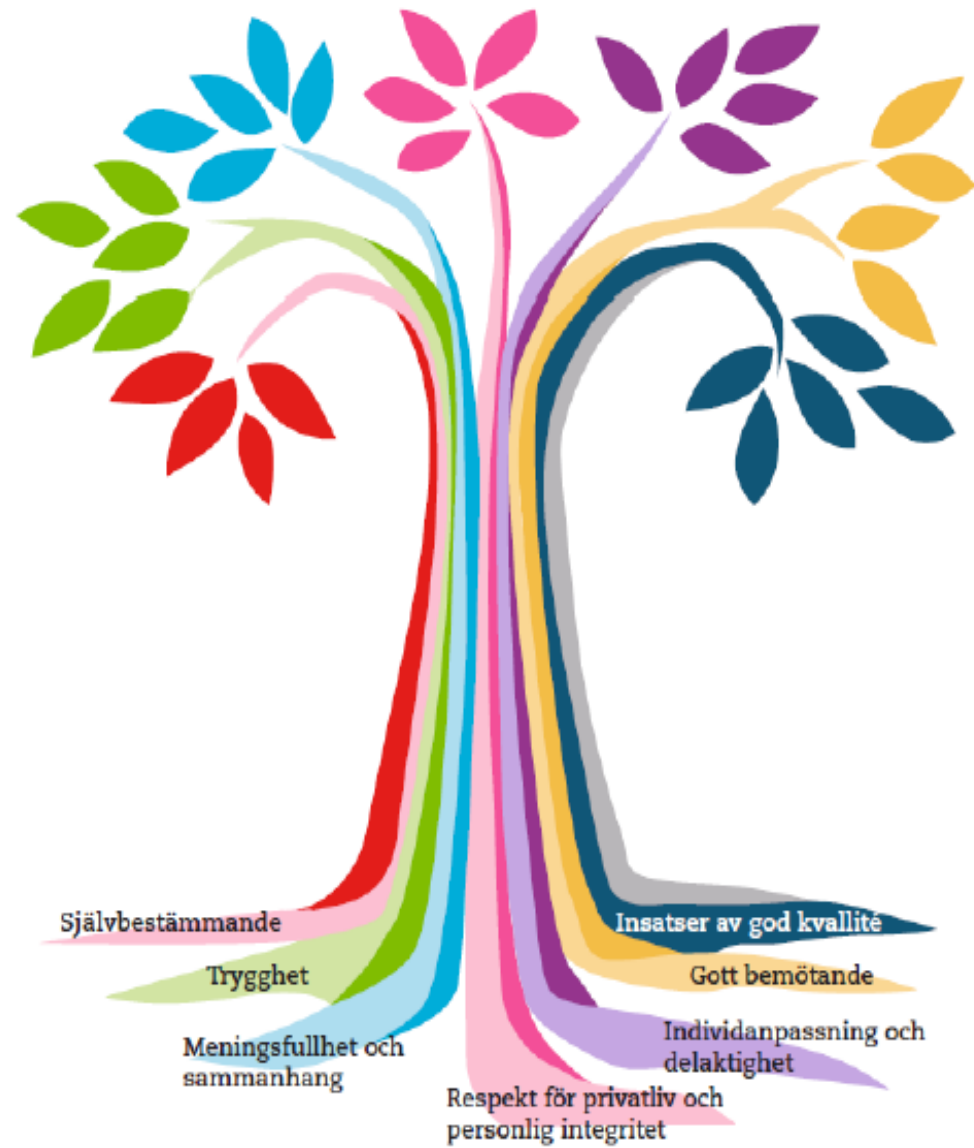


Anhörigperspektivet är ett förhållningssätt

- **Anhörigperspektivet är ett förhållningssätt** bland chefer och medarbetare inom hälso- och sjukvården och socialtjänsten.
- Det är inte detsamma som konkreta stödinsatser till anhöriga.
- **Säkerställa att hållbara strukturer, policys, riktlinjer och rutiner** måste finnas för att integrera, behålla och följa upp anhörigperspektivet.

Kvalitetsträdet

Nationella värdegrunden



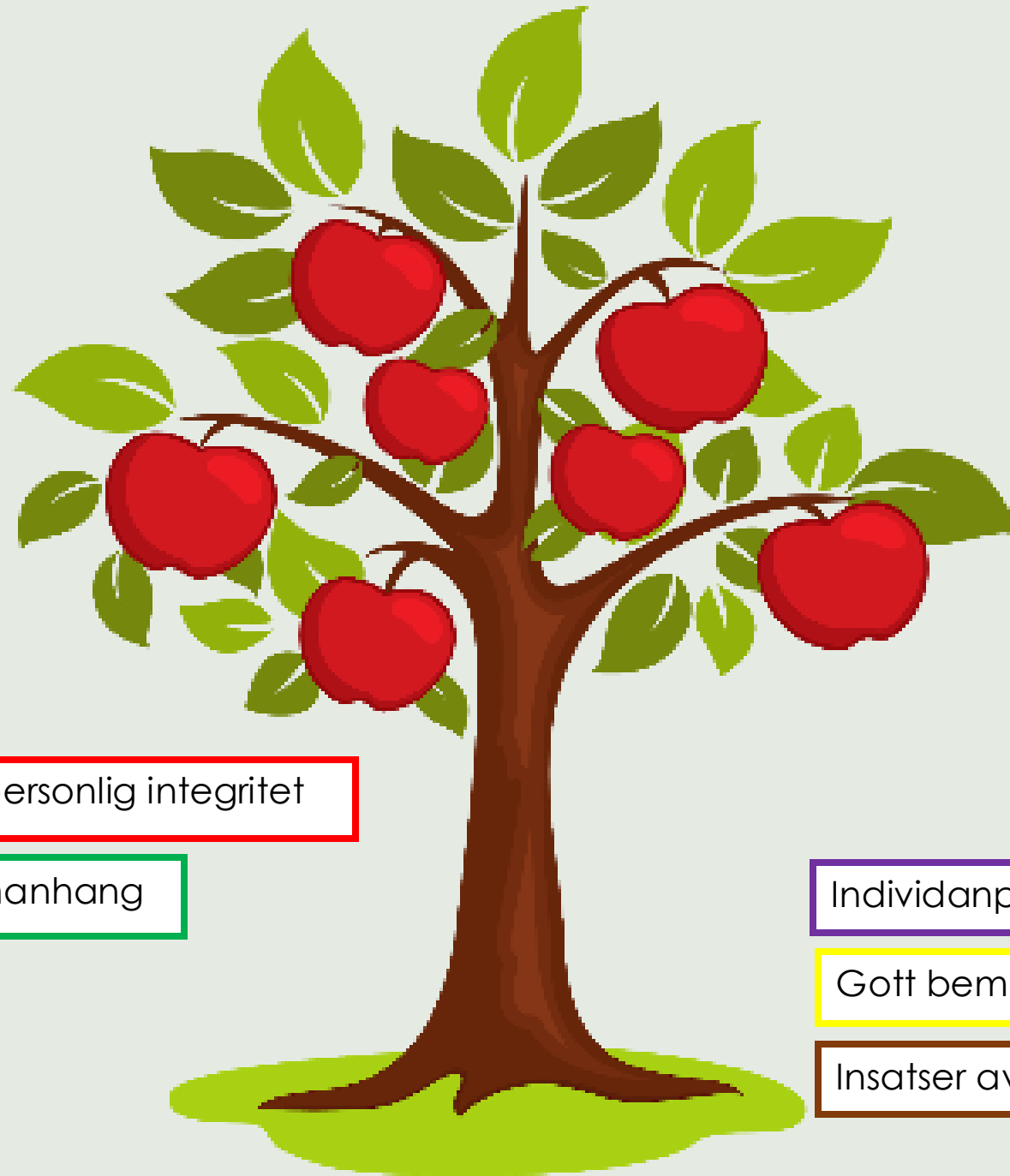
Arbetsmodell

- Uppstart med en föreläsning om:
 - *Vad är ett anhörigperspektiv?*
 - *En introduktion till arbetet med att skapa ett "Anhörigträd"*
- Fortsatt konkret arbete 1 gång/månaden, ca. 1h/gång
- Totalt 5 träffar

*Att se och inkludera
anhöriga*

*Att ta del av deras
kunskaper och
erfarenheter*





Respekt för privatliv och personlig integritet

Meningsfullhet och sammanhang

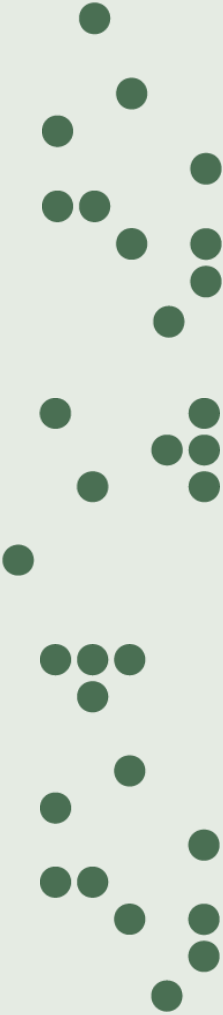
Trygghet

Självbestämmande

Individanpassning och delaktighet

Gott bemötande

Insatser av god kvalitet




BORÅS
STAD

Meningsfullhet och sammanhang

Vad tror vi är viktigt för anhöriga att vi gör och säger?


- ✓ Delaktighet skapar meningsfullhet
- ✓ Den anhörige har kunskap om våra brukare som vi kan ha nytta av
- ✓ Ställer frågor, återkoppla
- ✓ Uppmuntra





Vad tror vi är viktigt för
anhöriga att
vi gör och säger?

Här på korttiden...

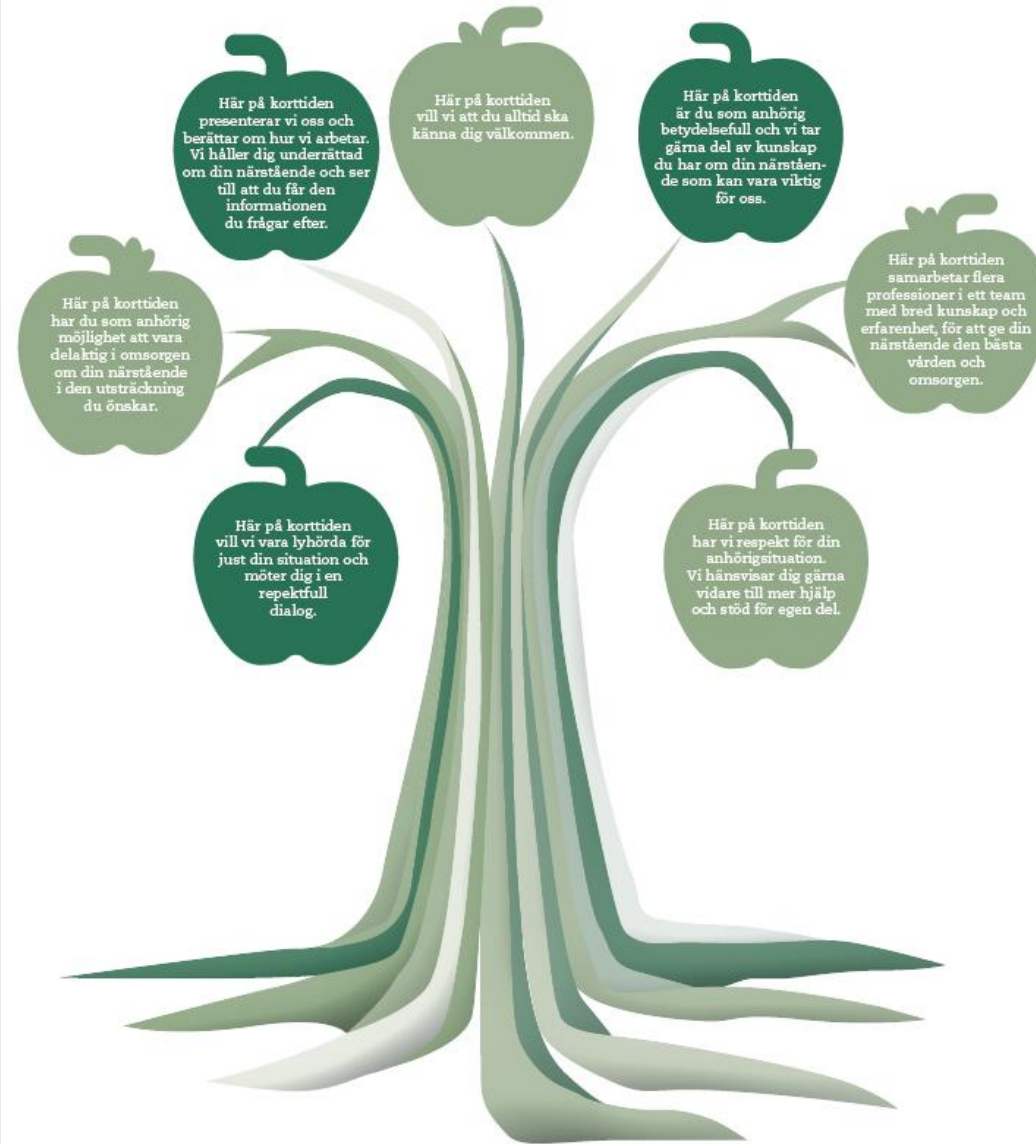


Här på korttiden
är du som anhörig
betydelsefull och vi tar
gärna del av kunskap
du har om din närståen-
de som kan vara viktig
för oss.

Meningsfullhet och sammanhang



ANHÖRIGTRÄDET



Ett inkluderande anhörigperspektiv



BORÅS
STAD

Uppföljning och fortsatt arbete

Höst 2024

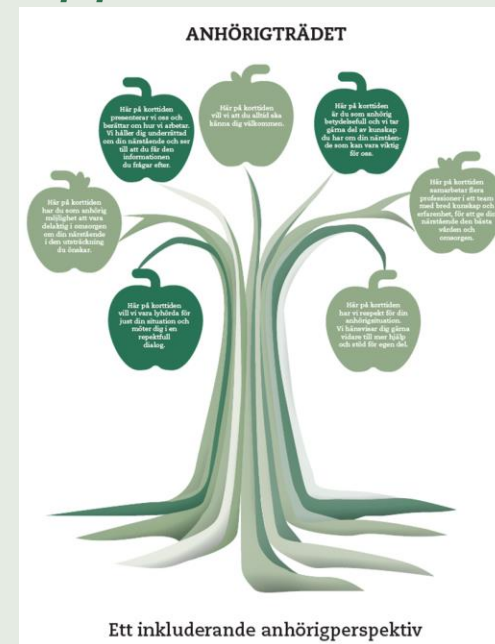
- Hur arbetar vi för att kunna följa ”Här på korttiden...”
 - ✓ Vilka rutiner har vi som vi kan använda oss av?
 - ✓ Vilka arbetssätt har vi som vi kan använda oss av?

- **Frågeställningar**

- ✓ Vem gör?
- ✓ När gör vi?
- ✓ Hur gör vi?
- ✓ Var gör vi?

Vår 2025

- *Justera arbetssätt/rutiner*
- *Integrera, behåll och följ upp anhörigperspektivet*



Tack

