



Anhörigperspektiv i kommuner och regioner

Om arbetet för att uppnå en jämställd och jämlik hälsa, vård- och omsorg

Zophia Mellgren, Sveriges Kommuner och Regioner

Nka 14 mars 2023

Kraftsamling psykisk hälsa

1. Ett mer hälsofrämjande samhälle och levnadssätt

- A. En samhällsdesign för hälsa och välmående
- B. En hälsofrämjande samhällsdiskussion
- C. Ett arbets- och vardagsliv med krav som svarar mot människors förmågor

2. Individer rustade för att nå sin fulla potential och välmående

- D. Ökad motståndskraft mot livets påfrestningar i alla åldrar
- E. Ett utbildningssystem som för ihop samhällets och individens behov
- F. Ett samlat ändamålsenligt erbjudande av främjande och förebyggande insatser

3. Hållbara stöd till de som behöver

- G. Ökad tillgång till ändamålsenliga insatser för personer med psykisk ohälsa
- H. Kompetens och kapacitet för att utföra det nya välfärdsuppdraget
- I. Ett skyddsnät med täta maskor



Anhörigstöd

- Hur kan samhället på bättre sätt stödja anhöriga (barn, unga, vuxna och äldre)?



SKR – stöd till medlemmarna



- SKR är en medlems- och arbetsgivarorganisation för landets alla kommuner och regioner.
- Medlemsstöd och nationell samordning.
 - Intressebevakare och medlemmarnas röst på nationell nivå
 - Uppmärksamma behov av samarbete mellan region och kommun.
 - Faktabärare – läget i landet (analys och statistik)
 - Sprida kunskap om lagstiftning, lyfta fram exempel på praktiskt genomförande som stöd till implementering

Nära vård

Tillsammans utvecklar vi hälsa, vård och omsorg



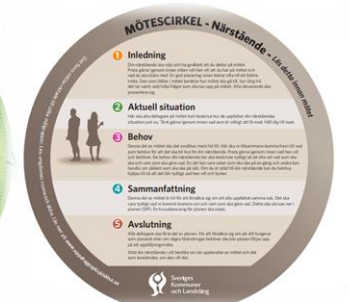
Anhörigperspektivet i vård och omsorg

- **I lag men ingen detaljreglering** – det ser olika ut
- **Flera aktörer i kommuner och regioner**
 - Kommunen: Anhörigkonsulenter/anhörigombud/anhörigstödjare
 - Regionen: Vårdcentralen/specialistsjukvården - kontaktsjuksköterskor, kuratorer
 - 1177 information och vägledning
- **Vård och omsorg till enskilda i grunden är det offentligas skyldighet**
- Grundläggande principen att de **anhörigas insatser ska bygga på frivillighet**

Med person och närstående som utgångspunkt

Exemplet SIP

- När personer som behöver stöd från flera aktörer
- För alla oavsett ålder och behov
- Individens behov i fokus
- Planen beskriver insatser och ansvar
- Vikten av att involvera anhöriga/nätverket



Tack för att ni lyssnat!

