

Nka™

Nationellt kompetenscentrum anhöriga
– för ett anhörigvänligt samhälle.

Kvinnor och män som förenar anhörigskap och förvärvsarbete



Joana Vicente

Tandläkare, Sjuksköterska och Doktorand
Fakulteten för Hälso- och Livsvetenskap

<https://lnu.se/personal/joana.vicente/>

Vem är Anhörig?

- En **person** som ger **vård, hjälp eller stöd** till en närstående **på grund av dennes sjukdom, ålder eller funktionsnedsättning**
- **Yrkesverksamma anhöriga** - Mellan **18-64 år** som ger vård, hjälp eller stöd och **kombinerar det med arbete**
- **Kostnad** för **vuxna anhörigas** vård och stöd i Sverige- **152 miljard SEK/år** (Ekman *et al*, 2021)



Nka Nationellt kompetenscentrum anhöriga
- för ett anhörigvänligt samhälle.

Yrkesverksamma anhöriga

- Att vara **Anhörig** – ett val eller skyldighet ?
- **Positiva** effekter
- **Negativa** effekter
- **Genusskillnader**
- **Finns det stöd?**

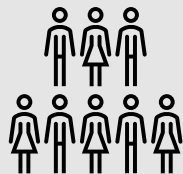


Nka Nationellt kompetenscentrum anhöriga
- för ett anhörigvänligt samhälle.

Yrkesverksamma anhöriga

Nka[™]

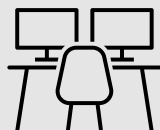
Nationellt kompetenscentrum anhöriga
– för ett anhängvänligt samhälle.



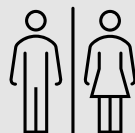
1) En **bild av yrkesverksamma anhöriga**
med stöd, hjälp och vård



2) **Stöd** för anhöriga

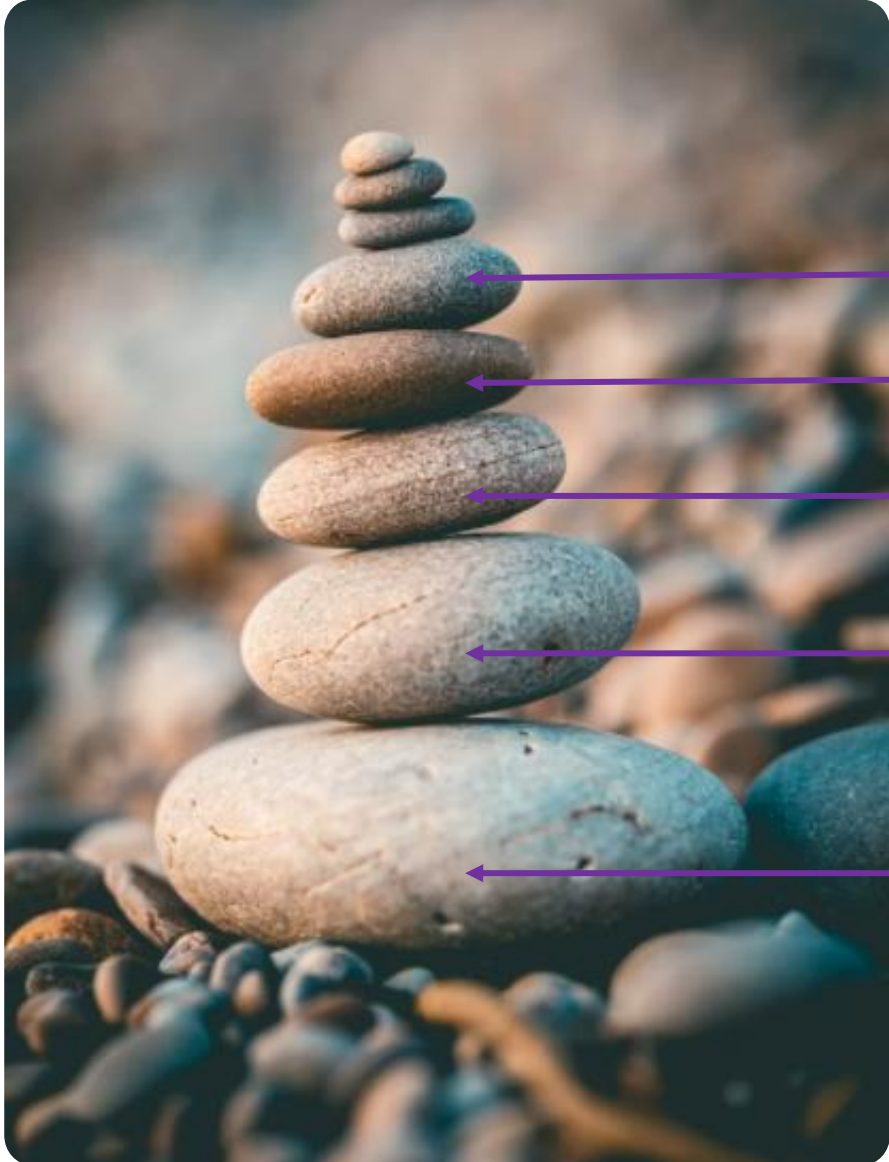


3) **Påverkan i arbetet** på grund av
anhörigskap



4) **Genusskillnader**

Populationsenkät 2018



818, yrkesverksamma anhöriga

1,093, anhöriga

6,432, mellan 18-64 år gammal

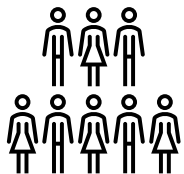
11,168, svarsfrekvens på 37.3%

30,009, urval av Svensk population 2018

602,926 personer i Sverige kombinerade arbete med
anhörigskap

7.4% av population 2018

Nka Nationellt kompetenscentrum anhöriga
- för ett anhörigvänligt samhälle.



En bild av yrkesverksamma anhöriga i Sverige

Medelålder 48.6 år,
mer än hälften kvinnor

Fler män än kvinnor var
egenföretagare

Anhörig till en person
som inte bodde i
samma hushåll

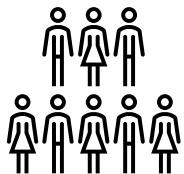
De flesta vårdar en av
sina föräldrar, därefter
kommer vård av barn
och vård av annan
familjemedlem

De flesta gav omsorg
minst en gång i veckan,
men nästan två ut av
fem gav omsorg varje
dag

Antal timmar per vecka:

- 1-10 timmar- de flesta yrkesverksamma anhöriga
- Mer än 130 timmar i veckan –en av nio

Nka Nationellt kompetenscentrum anhöriga
– för ett anhörivänligt samhälle.



En bild av yrkesverksamma anhöriga i Sverige

- Mer än hälften gav vård och stöd **med hjälp av andra**:
 - **Umgänge** (samvaro, stimulans, förströelse)
 - **Tillsyn** (se till, påminna, motivera, stödja)
 - **Praktiska aktiviteter** som transporter/ledsagning, fixa i bostaden och/eller trädgården, bankpostärenden, m. fl.
 - **Fysisk aktivitet**, t ex följa med på promenader
 - **Inköp**, städning, tvätt, matlagning osv
 - **Kontakten** med vård och omsorg
- Mer än 2 ut av 5 yrkesverksamma anhöriga önskade sig ytterligare hjälp för att ge var vård och stöd



Nka Nationellt kompetenscentrum anhöriga
- för ett anhörigvänligt samhälle.

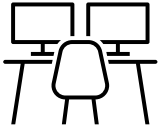


Stöd för anhöriga

- Endast **16.1%** hade blivit erbjudna stöd från kommunen i sin roll som anhängvårdare
- **Typer av stöd** för anhöriga
 - Information och rådgivning
 - Utbildning
 - Personligt stödsamtal
 - Stödgrupp för anhöriga
 - Må bra aktiviteter (stavgång, vattengymnastik, massage eller liknande)
 - Hälsoundersökning och hälsorådgivning
 - Ekonomiskt bidrag eller ekonomiskt stöd
 - Avlösning (i hemmet eller via dagverksamhet, korttids- eller växelvård)
 - Stöd via modern teknik eller internet
 - Stöd som underlättar arbete



Nka Nationellt kompetenscentrum anhöriga
- för ett anhängvänligt samhälle.

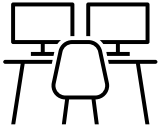


Påverkan i arbetet på grund av anhörigskap

- 1 ut av 6 angav att deras **sysselsättning påverkats** på grund av att de ger vård och stöd
- **Arbete påverkats** av anhörigskap
 - 3 ut av 10 tvingades gå ner **minst 50% i arbetstid** och de flesta var **kvinnor**
- 2 ut av 5 upplevde **minskad förmåga** att utföra sina arbetsuppgifter
 - Mellan **10%-25%** minskad förmåga att utföra arbetsuppgifter – de flesta var **kvinnor**

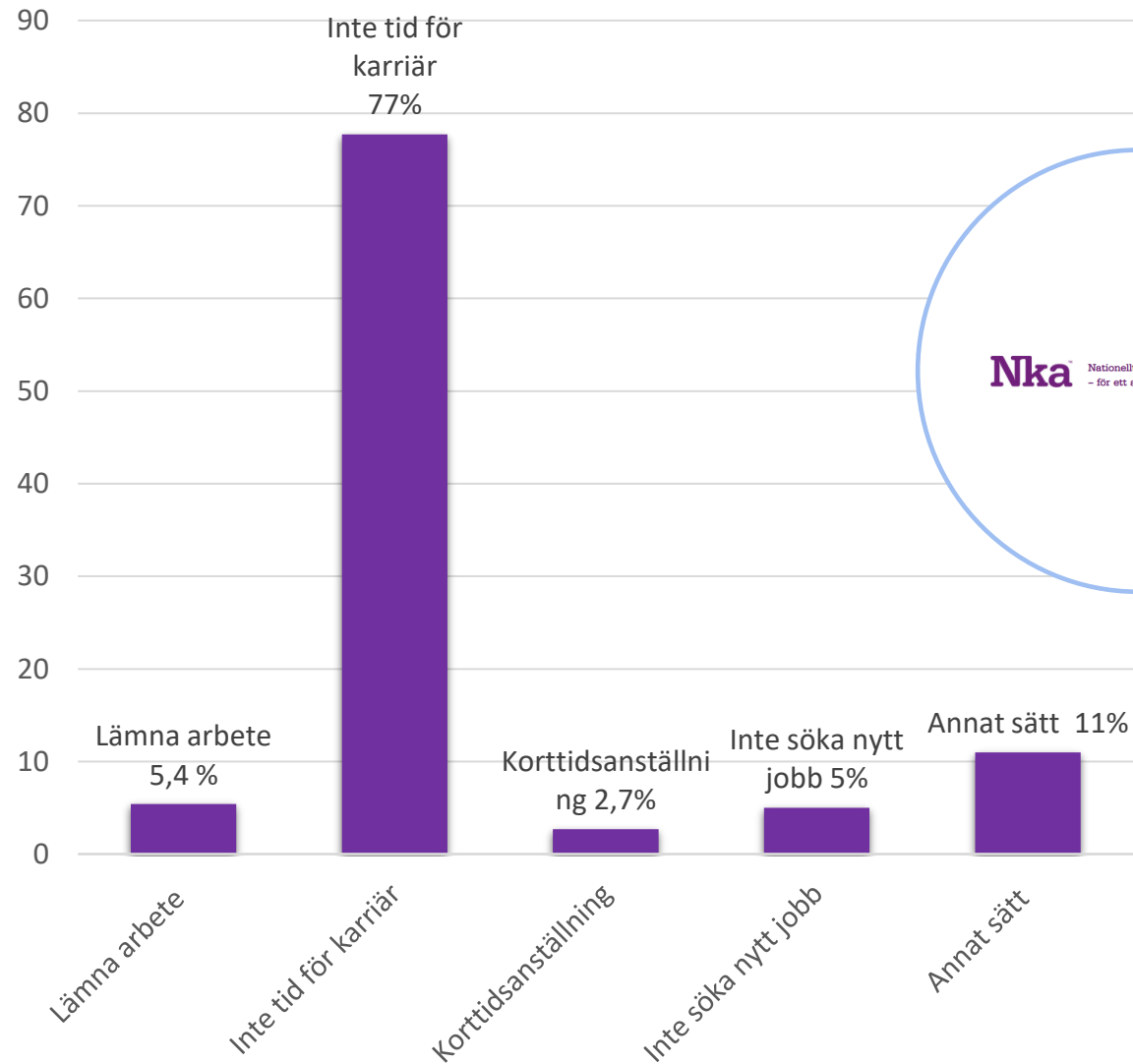


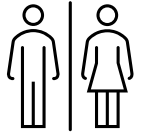
Nka Nationellt kompetenscentrum anhöriga
– för ett anhörigvänligt samhälle.



Påverkan i arbetet på grund av anhörigskap

- Mer än 3 ut av 4 upplevde att deras **möjlighet att göra yrkesmässig karriär och/eller studera** påverkats
- Fler **män** än kvinnor hade **inte tid för karriär**
- Fler **kvinnor** än män **kunde inte söka nytt jobb**





Genusskillnader



- Anställda
- Omsorg till barn och andra familjemedlemmar
- Omsorg mer än 60 timmar/vecka
- Ofta krävande att ge vård och stöd
- Bidra ensam med vård och stöd
- Behöver mer hjälp för att ge vård och stöd
- Intresserad av stöd i form av må bra aktiviteter
- Intresserad av information och rådgivning



- Egenföretagare
- Omsorg till förälder
- Omsorg mindre än 1 timme /vecka
- Sällan/aldrig krävande att ge vård och stöd
- Behov av vård och stöd tillgodosedda
- Stöd i form av hälsoundersökning/rådgivning
- Fler antal minskade arbetstimmar

Nka Nationellt kompetenscentrum anhöriga
- för ett anhörigvänligt samhälle.

Sammanfattning

- Typ av vård och stöd; påverkan i arbete och stöd till anhöriga
- Kvinnliga yrkesverksamma anhöriga i en ojämlik situation
 - Vård och stöd minst 11 timmar/veckan
 - Oftare ensamma
 - Oftare upplevdes att det var krävande med anhörigskapet
 - Svårt att söka nytt jobb eller fortsätta med studier
 - Mindre stöd som anhöriga dock mer intresserad av att få det



Nka Nationellt kompetenscentrum anhöriga
- för ett anhörigvänligt samhälle.

Sammanfattning



Nka Nationellt kompetenscentrum anhöriga
- för ett anhörigvänligt samhälle.



Endast 1 ut av 5 hade fått/blivit erbjuden stöd i form av information och rådgivning



Ej erbjuden stöd och ej intresserad, varför?



Önskat typ av stöd:

Ekonomiskt bidrag eller ekonomiskt stöd
Information och rådgivning
Hälsoundersökning och rådgivning



Arbete påverkats av anhörigskap



Minskad förmåga att arbeta

Hur ser framtiden ut

Kvinnor jämfört med män i Sverige; ger **vård oftare**, mer **intensivt oftare ensamma** och tycker att det är mer **krävande**, vilket sätter dem i en mer **utmanande situation** jämfört med män när de försöker kombinera arbete och anhörigskap.

Nka Nationellt kompetenscentrum anhöriga
- för ett anhörigvänligt samhälle.

Studiens finansiering

skandia:

Linnéuniversitetet 

Nka[™]

Nationellt kompetenscentrum anhöriga
– för ett anhörigvänligt samhälle.



circle

Sustainable care program

- Grundad av Engelska Social Research Council
- Leds av Prof. Sue Yeandle, Sheffield Universitet
- Prof. Elizabeth Hanson- Kontaktperson för programmet i Sverige

Veta mer

- **Nationellt kompetenscentrum anhöriga (Nka)**
 - <https://www.anhoriga.se/>
- **Linnéuniversitetets forskningssida**
 - <https://lnu.se/forskning/sok-forskning/nationellt-kompetenscentrum-anhoriga/>
- **Vetenskaplig artikel**
 - “ Informal care provision among male and female working carers: findings from a Swedish national survey” Vicente *et al*, 2022

Nka[™]

Nationellt kompetenscentrum anhöriga
– för ett anhörigvänligt samhälle.



PLOS ONE

RESEARCH ARTICLE

Informal care provision among male and female working carers: Findings from a Swedish national survey

Joana Vicente¹*, Kevin J. McKee²*, Lennart Magnusson^{1,3}*, Pauline Johansson^{3,4}†, Björn Ekman⁵*, Elizabeth Hanson^{1,3}‡

1 Faculty of Health and Life Sciences, Department of Health and Caring Sciences, Linnaeus University, Kalmar, Sweden, 2 School of Health and Welfare, Dalarna University, Falun, Sweden, 3 The Swedish Family Care Competence Centre, Kalmar, Sweden, 4 Faculty of Health and Life Sciences, Department of Medicine and Optometry, Linnaeus University, Kalmar, Sweden, 5 Department of Clinical Sciences, Lund University, Malmö, Sweden

* These authors contributed equally to this work.

† These authors also contributed equally to this work.

* joana.vicente@lnu.se





Tack för idag

Nka[™]

Nationellt kompetenscentrum anhöriga
– för ett anhängvänligt samhälle.