



# Hur kan du arbeta med anhöriga med utländsk bakgrund ?

CHIARA LENZA , Nka  
Ph.D. in Intercultural Studies

## Sverige som ett multikulturellt samhälle



25% av en total befolkning om 10,3 miljoner har en invandrarbakgrund (SCB, 2020)

## **NKAs forskning och utveckling inom området interkulturellt anhörigstöd**

- ✓ Förståelse för vad ett interkulturellt perspektiv innebär i relation till att stödja anhöriga från olika kulturer och med olika etnisk bakgrund;
- ✓ Stimulera utvecklingen av nya strategier och kulturellt anpassade stödtjänster för anhöriga som är immigranter och lever i Sverige;
- ✓ Stödja socialarbetare i utvecklingen av interkulturell kompetens.



## Undersökning om anhörigas konsulenter interkulturell kompetens (2018)

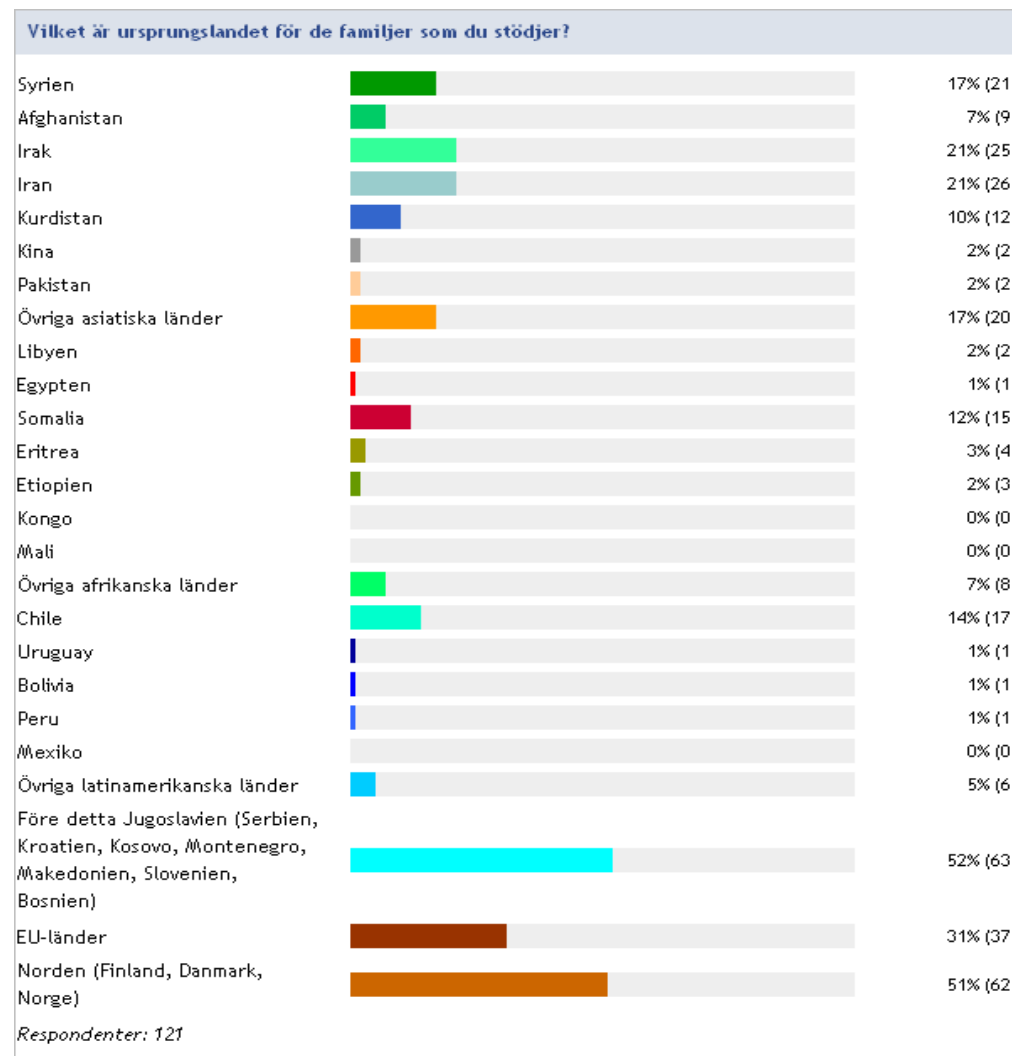
Undersökningen syftar till att besvara följande forskningsfråga:

**Vilken utvecklingsstatus har interkulturell kompetens inom familjestöd i Sverige?**

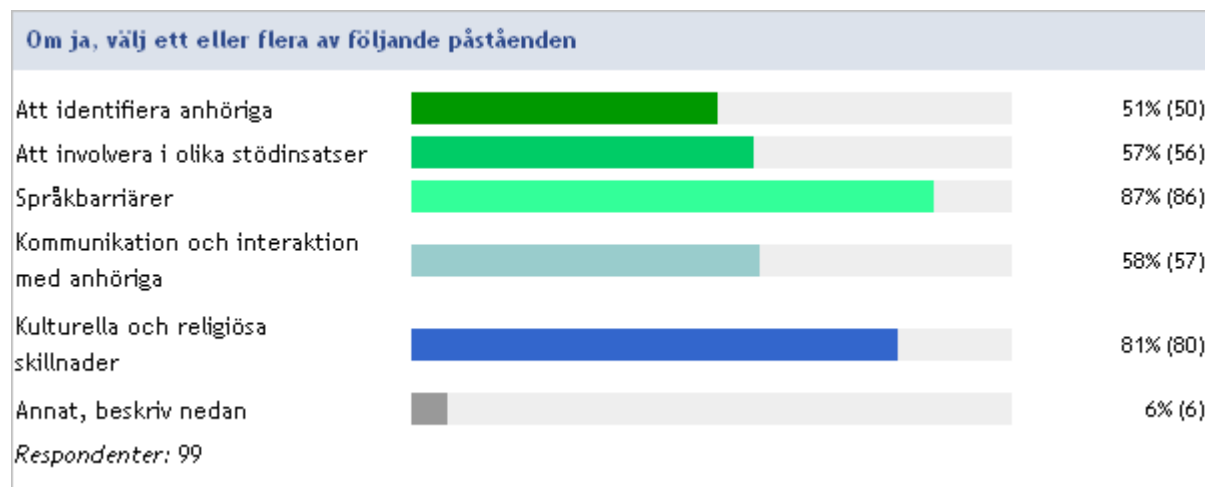
- Data har samlats från Regionsförbundet i Kalmarregionen in genom ett online-enkät riktat till 532 Anhörigkonsulenter i Sverige;
- Studiedeltagarna ombads svara på 11 semistrukturerade frågor om sin erfarenhet av transkulturell vård med familjer med utländsk bakgrund.

# Resultat 1/4

☐ 160 ifyllda frågaförmulär



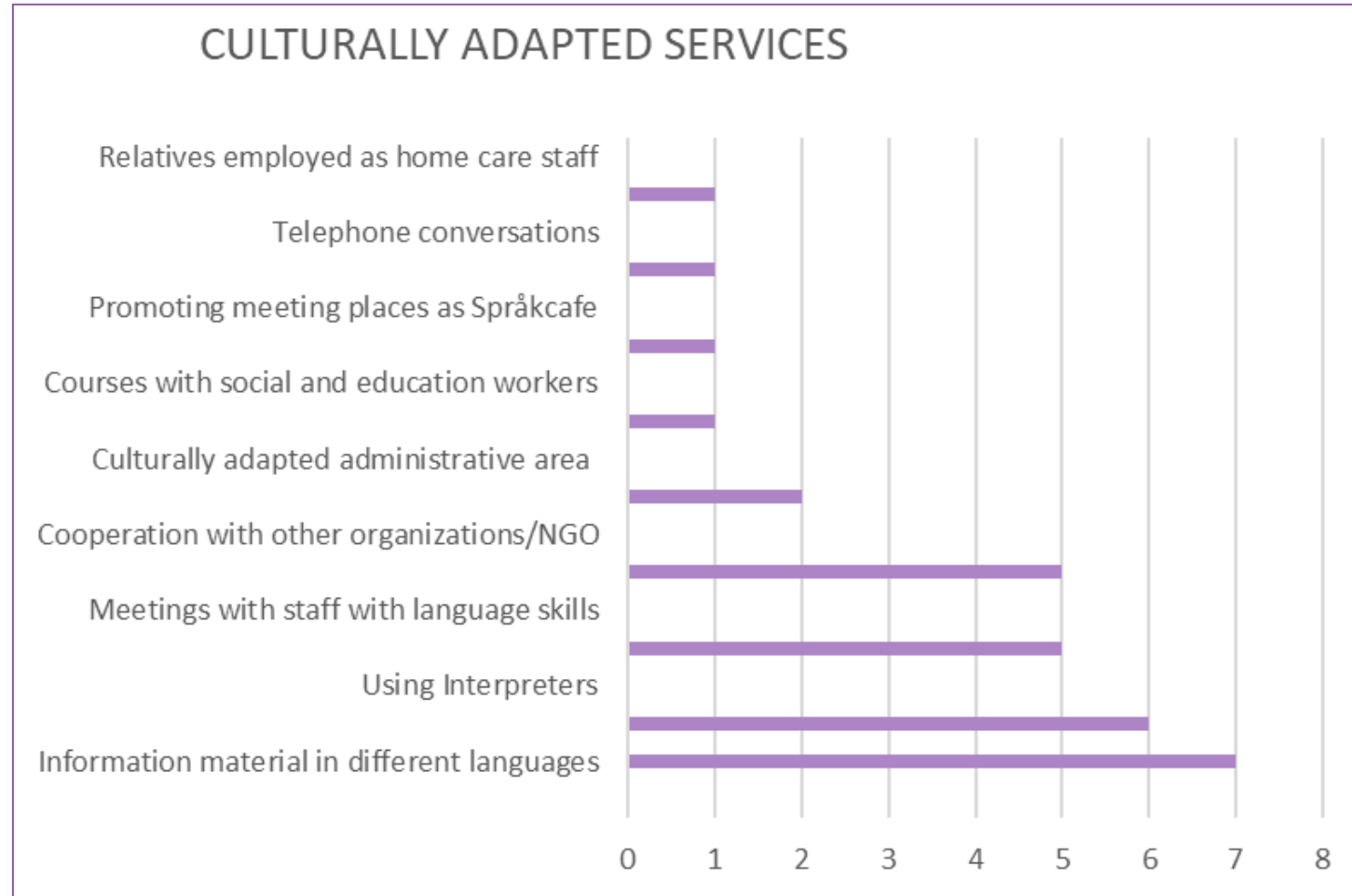
# Resultat 2/4



# Resultat 3/4



# Resultat 4/4





## Ytterligare kommentarer

"Ett mycket viktigt utvecklingsområde".

"För närvarande saknar vi en strategisk ansvarig för familjestöd i kommunen, men vi kommer förhoppningsvis att lösa inom en snar framtid".

"Vi måste utveckla familjestödet mer för att nå familjer med utländsk härkomst".

– Det här området är något vi måste prioritera i framtiden, men av olika anledningar har det inte varit möjligt ännu. Men diskussionen finns där".

Som forskning visar får den här gruppen inte det stöd de har rätt till. Det finns mycket att jobba med".

"Frågan är viktig och relevant. Inte bara för anhöriga konsulenter utan även för alla som möter denna målgrupp".

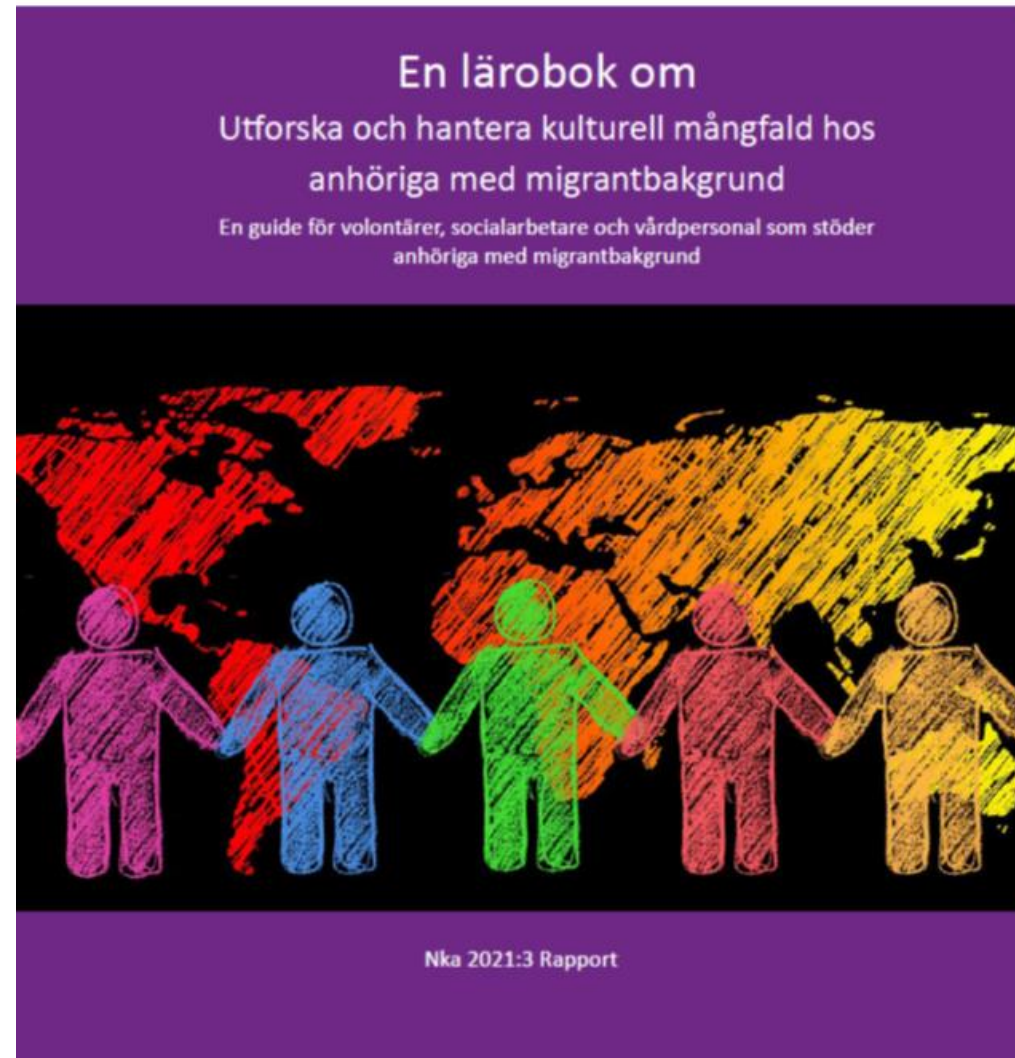
# Lärobok om utforska och hantera kulturell mångfald hos anhöriga med migrantbakgrund

*En guide för volontärer,  
socialarbetare och  
vårdpersonal som stöder  
anhöriga med migrant  
bakgrund*

Nka<sup>anhöriga.se</sup>



Nka<sup>TM</sup>  
Nationellt kompetenscentrum anhöriga

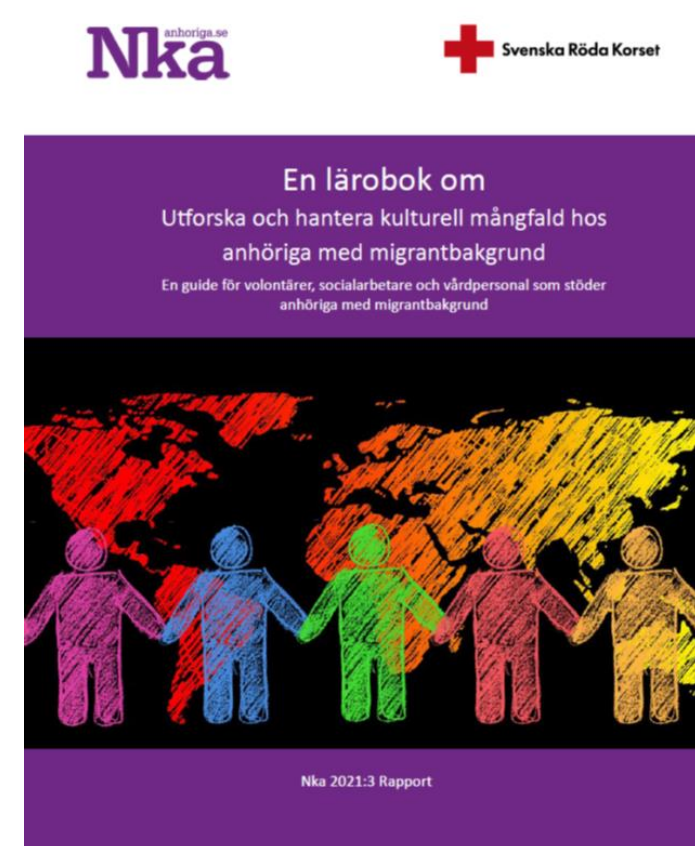


# Syfte

En guide till de behov som uttrycks av yrkesverksamma, som möter anhöriga med migrantbakgrund och som vill höja kompetensen inom **interkulturell kompetens**.

# Innehåll

1. Kultur och kulturell mångfald
2. Hälsa och omsorg som kulturkoncept
3. Hantering av kulturell mångfald: Teori
4. Hantering av kulturell mångfald: Praktik



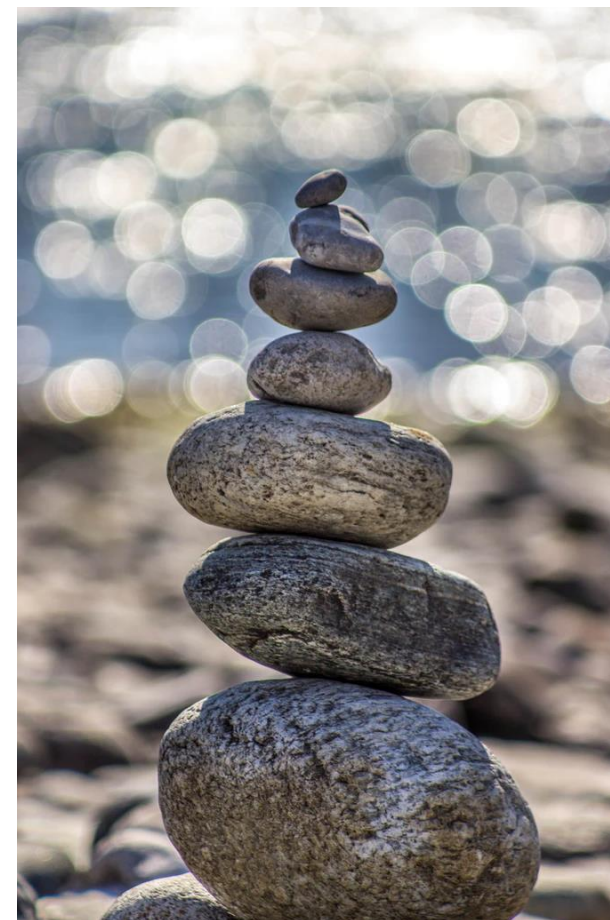
# 1. Kultur och kulturell mångfald

- Definition av kultur
- Kulturell mångfald
- Fördomar och stereotyper: vad de är och var de kommer ifrån



## 2. Hälsa och omsorg som kulturkoncept

- Vad är hälsa?
- Hälsa som kulturellt begrepp: hur påverkar kulturen hälsa och hälso- och sjukvård?
- Omsorg över kulturer: moraliska skyldigheter och filial fromhet



### 3. Hantering av kulturell mångfald: Teori

- ❑ Interkulturell kompetens: definition
- ❑ Interkulturell kommunikation



## 4. Hantering av kulturell mångfald: Praktik

- Hur bryter vi stereotyper?
- Hur man bryter språkbarriärerna och förbättrar interkulturell kommunikation
- Konkreta tips för att tillhandahålla en kulturellt anpassad stödtjänst
- Organisationers ansvar
- Lokalt nätverkande och sektor övergripande samarbete
- God praxis av kulturellt anpassade tjänster runt om i världen







**Tack! Thank you! Grazie!**